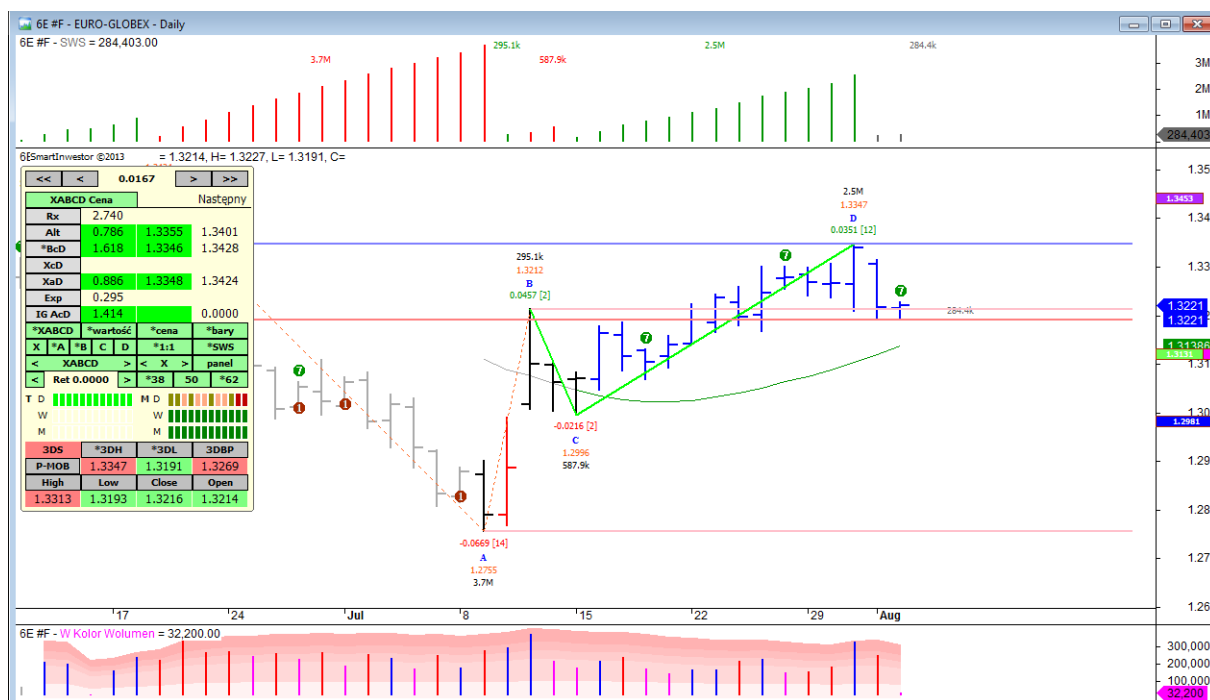


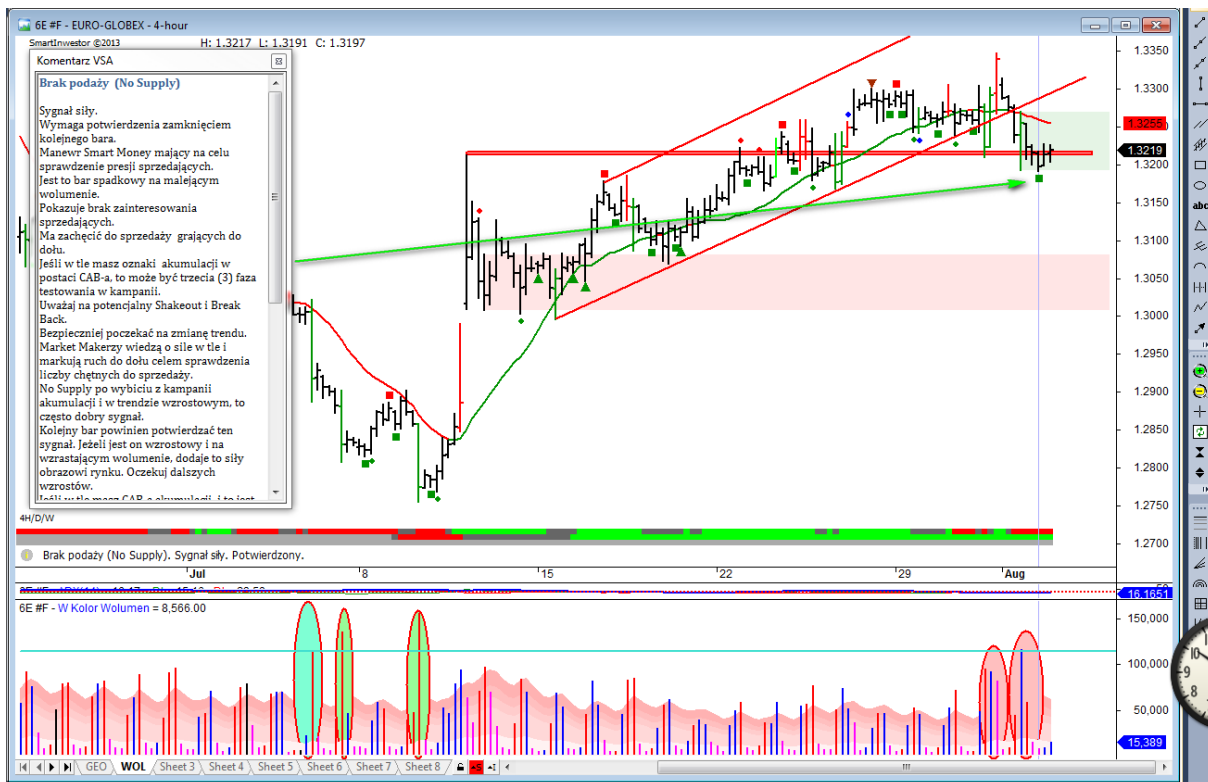
## Euro/Usd -2.08.2013 – co widać na naszych wykresach /godzina 10.00

Zacznijmy od barów dziennych. Tu ostatnie 2 dni to dystrybucyjny charakter wolumenu ze strony Smart Money. Pozostaje tylko pytanie czy sprzedali już tyle co chcieli ?



Patrząc trochę bardziej szczegółowo, to widać możliwość oddania już znacznej części tego, co było zakumulowane na dole. Wolumen który się obecnie pojawia może mieć jednak dwojaki charakter.





Na godzinach obecnie nie widać presji podaży, co sugerowałoby jakiś ruch do góry.  
Dopiero pojawienie się oznak słabości może wywołać presję podaży.





I z ostatniej chwili – w trakcie pisania – krok po kroku ☺



---

Treści zawarte w niniejszym biuletynie nie stanowią rekomendacji w rozumieniu przepisów Rozporządzenia Ministra Finansów z dnia 19 października 2005 r. w sprawie informacji stanowiących rekomendacje dotyczące instrumentów finansowych lub ich emitentów i wystawców (Dz. U. z 2005 r. Nr 206).

Informacje zawarte w biuletynie mają charakter wyłącznie szkoleniowy i bazują na subiektywnym spojrzeniu autora. W związku z powyższym autor nie ponosi jakiegokolwiek odpowiedzialności za decyzje inwestycyjne podejmowane na podstawie treści zawartych w biuletynie.

Przed wykorzystaniem zawartych w biuletynie informacji do celów inwestycyjnych czytelnik powinien we własnym zakresie określić potencjalne ryzyko strat, konsekwencje szybko zmieniających się czynników rynkowych a także konsekwencje prawne i podatkowe potencjalnych transakcji – wykorzystując swoją wiedzę i informacje inne niż zawarte w niniejszym biuletynie. Ostateczna decyzja i konsekwencje zawarcia jakiegokolwiek transakcji należy wyłącznie do czytelnika.