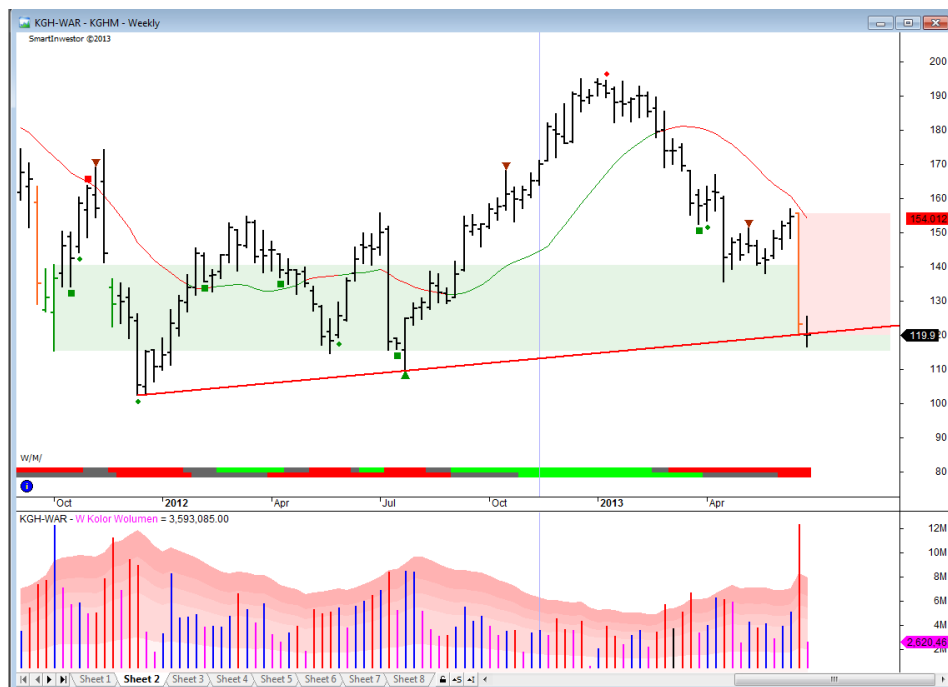


## KGHM - 26.06.2013 – co widać na naszych wykresach

### Ważny punkt decyzyjny.

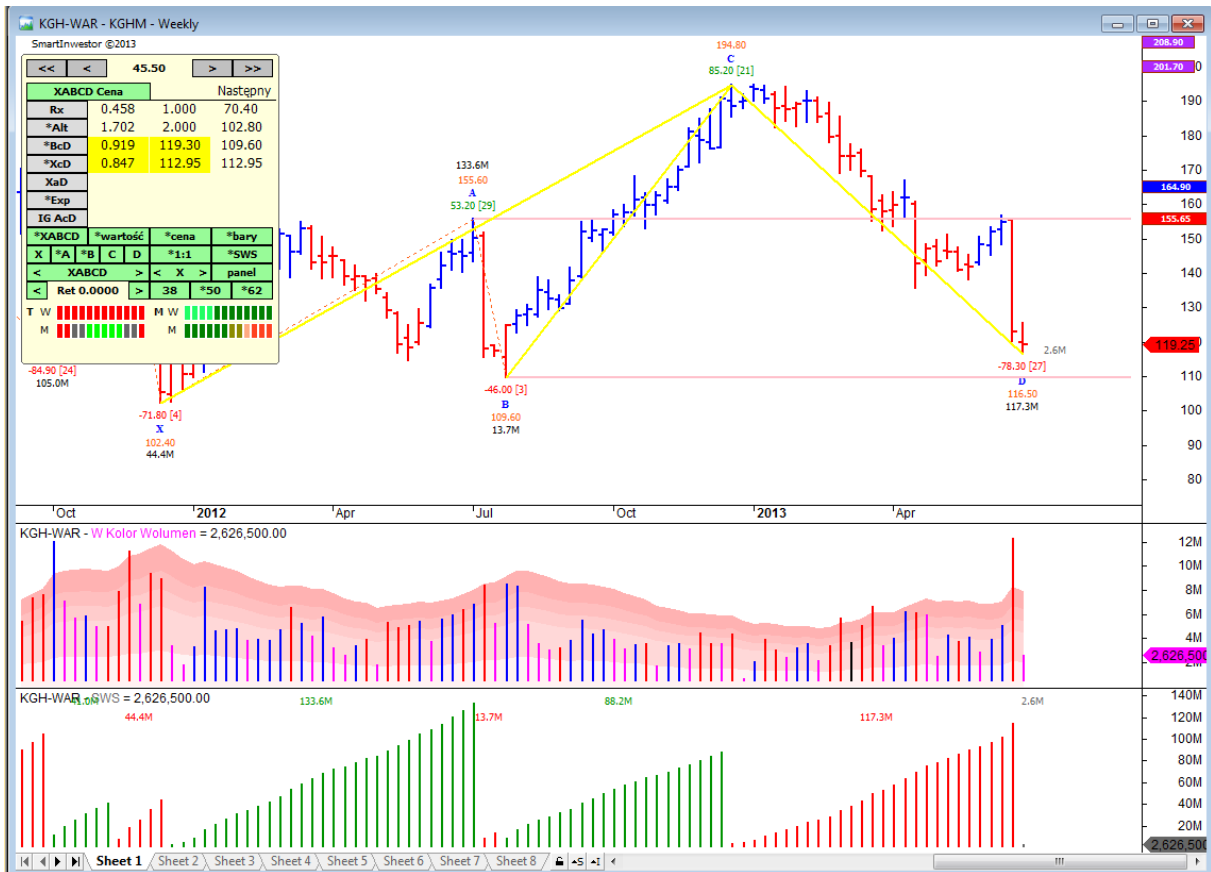
Warto spojrzeć jak działają obszary wolumenowe generowane przez narzędzie SmartInwestor.pl  
 Obecny spadek zatrzymał się w obszarze adekwatnych wolumenów z końca 2011 roku – przypadek ?  
 Wolumen na spadku bardzo wysoki – wykres tygodniowy.



Geometrycznie niezbyt dokładnie.

Alt 61,8 naruszone, ale wolumenowo mamy strząśnięcie.







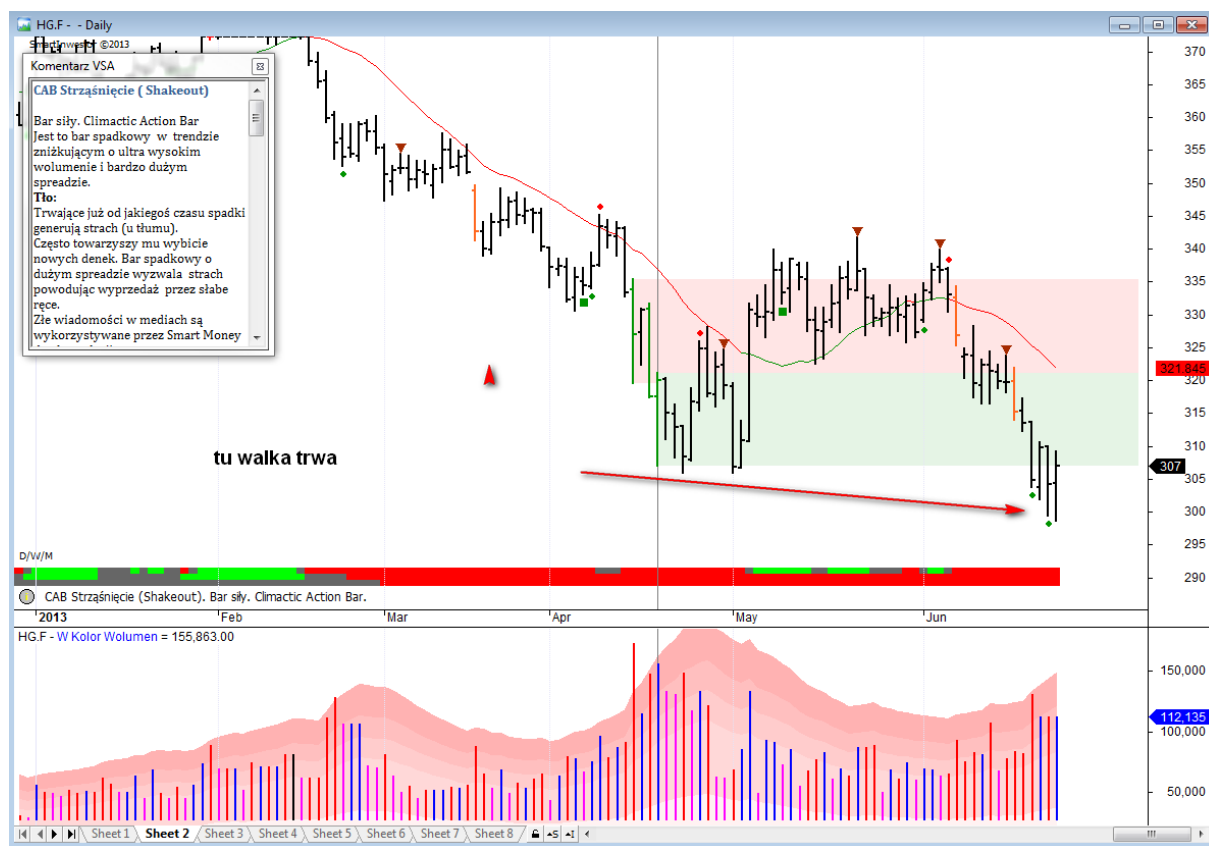
SWS wykazuje dywergencje nie tylko na tygodniach, ale i na godzinach zapowiadając co najmniej jakieś odregowanie.

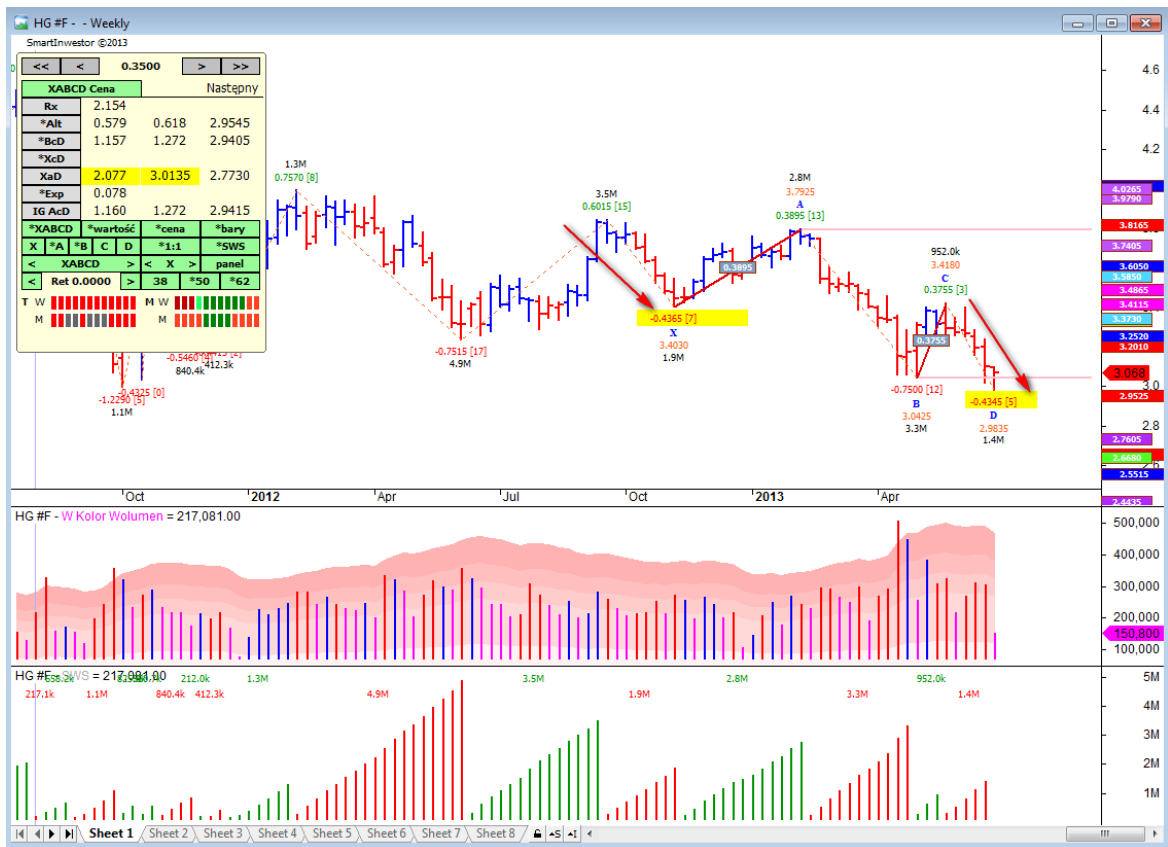
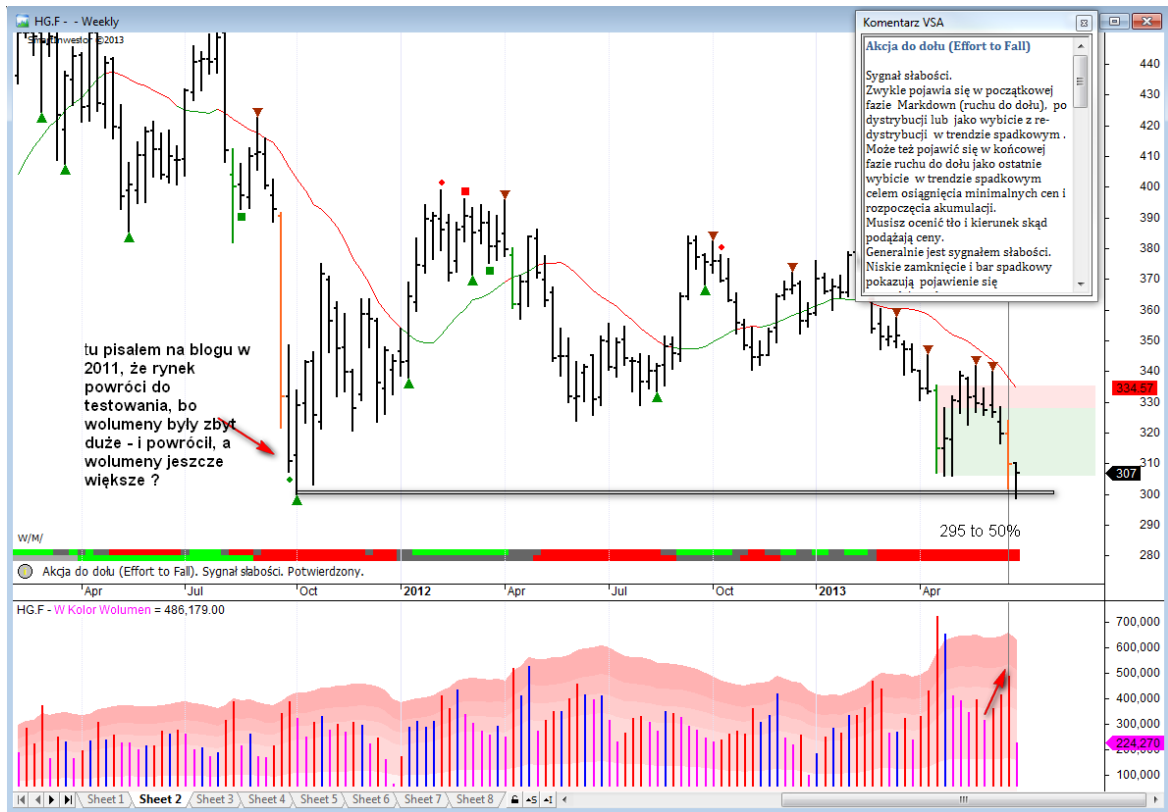
## W kwestii KGHM-u spójrzmy też na surowiec.

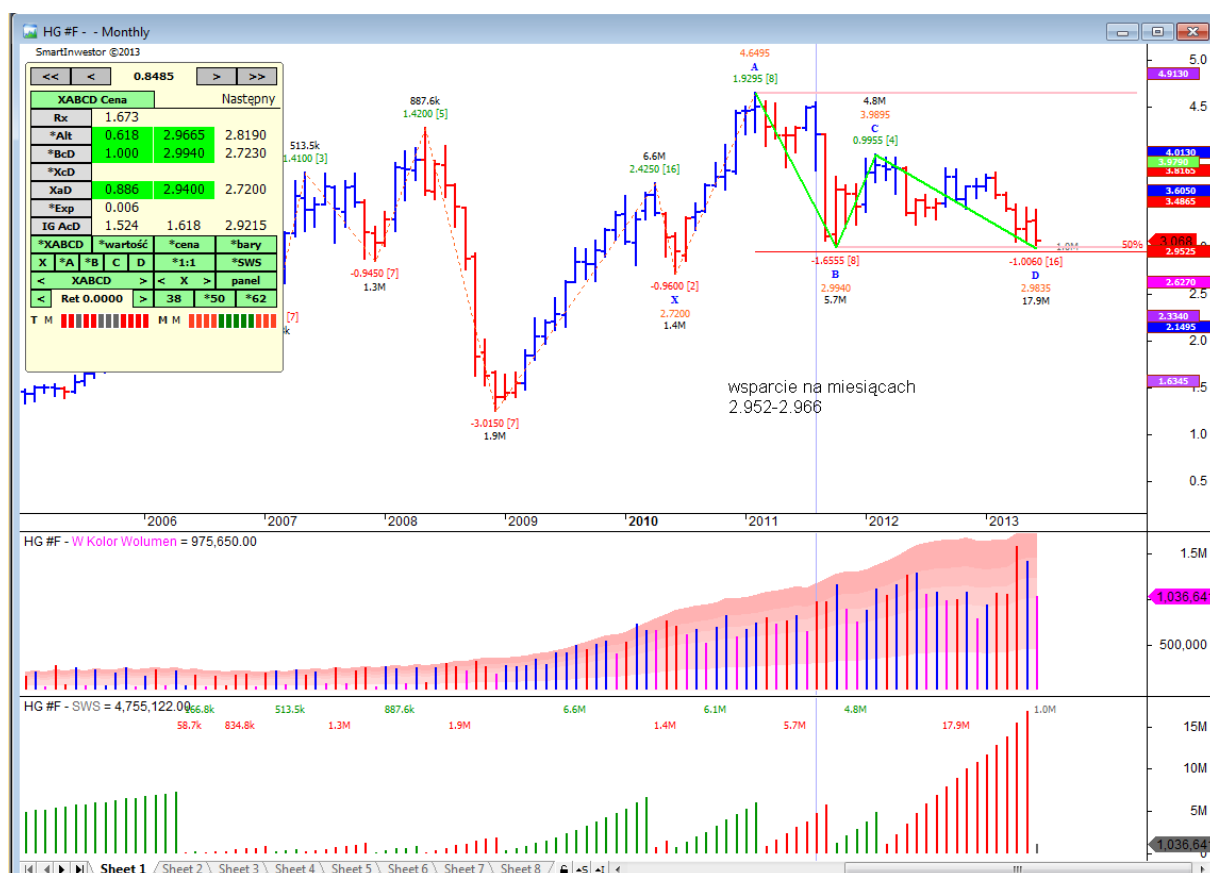
Na dniach możemy być w pozycji 7 schematu. Presja podażowa jest ciągle duża.

Wymaga dalszego testowania ? Geometrie istotne dla układów miesięcznych są nieco poniżej.

Co niepokoi to w układzie tygodniowym znacznie większe wolumeny obecnie w stosunku do tych z 2011 roku. Nie świadczy to o wygasaniu presji podażowej w tym układzie o znacznie ważniejszym znaczeniu dla przyszłości. Obecnie szanse obrony wsparć dziennych są dość duże, ale ostrożność na obecnym etapie jest wymagana – wolumen przy podchodzeniu do wsparć rośnie. Potrzebne jest pochłonięcie podaży przez popyt. SWS w układzie dziennym pokazuje dywergencje na podaży. Oczywiście konieczny jest Break Back i zmiana kierunku płynięcia pieniędzy na SWS-ie.







ANALIZĘ SPORZĄDZONO PRZY UŻYCIU OPROGRAMOWANIA SMARTINWESTOR

<http://www.smartinwestor.pl/>

Treści zawarte w niniejszym biuletynie nie stanowią rekomendacji w rozumieniu przepisów Rozporządzenia Ministra Finansów z dnia 19 października 2005 r. w sprawie informacji stanowiących rekomendacje dotyczące instrumentów finansowych lub ich emitentów i wystawców (Dz. U. z 2005 r. Nr 206).

Informacje zawarte w biuletynie mają charakter wyłącznie szkoleniowy i bazują na subiektywnym spojrzeniu autora. W związku z powyższym autor nie ponosi jakiegokolwiek odpowiedzialności za decyzje inwestycyjne podejmowane na podstawie treści zawartych w biuletynie.

Przed wykorzystaniem zawartych w biuletynie informacji do celów inwestycyjnych czytelnik powinien we własnym zakresie określić potencjalne ryzyko strat, konsekwencje szybko zmieniających się czynników rynkowych a także konsekwencje prawne i podatkowe potencjalnych transakcji – wykorzystując swoją wiedzę i informacje inne niż zawarte w niniejszym biuletynie. Ostateczna decyzja i konsekwencje zawarcia jakiegokolwiek transakcji należy wyłącznie do czytelnika.