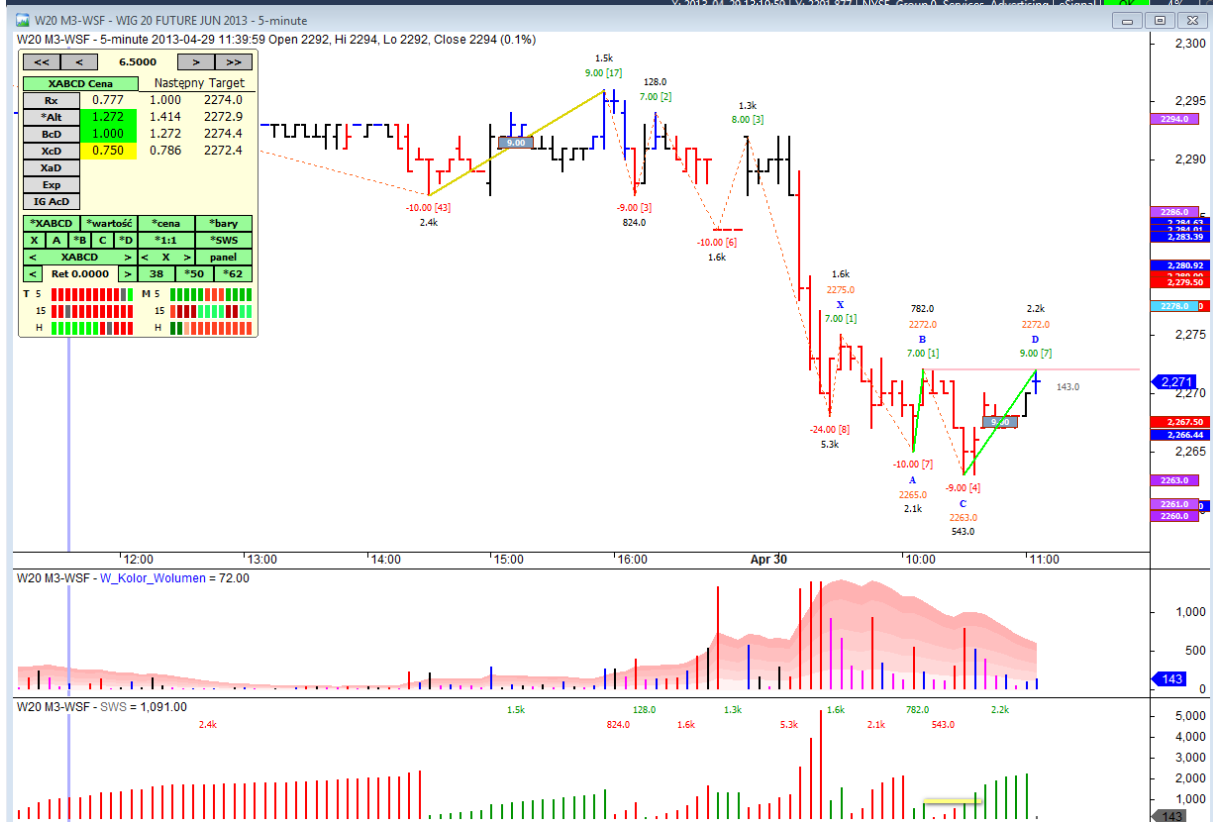
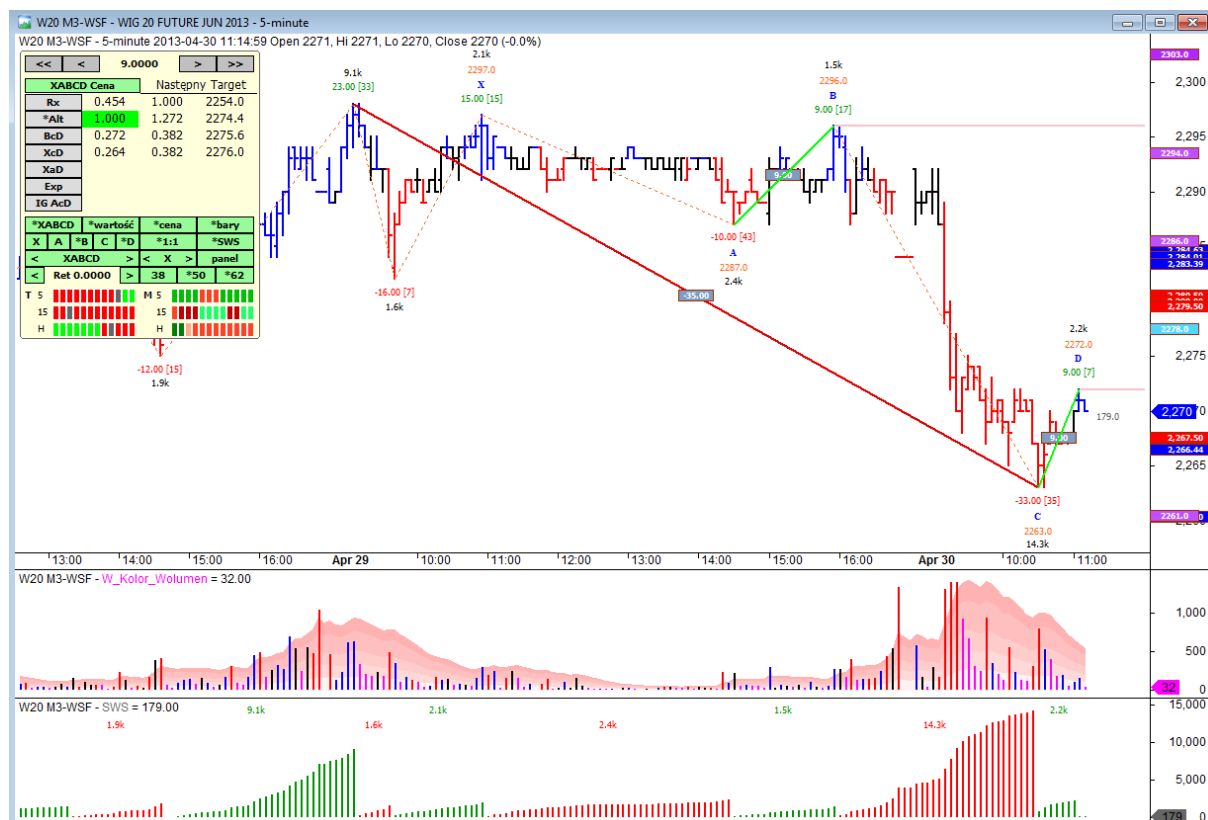


FW20 - 30.04.2013 - co widać na naszych wykresach - godzina 12.50







Treści zawarte w niniejszym biuletynie nie stanowią rekomendacji w rozumieniu przepisów Rozporządzenia Ministra Finansów z dnia 19 października 2005 r. w sprawie informacji stanowiących rekomendacje dotyczące instrumentów finansowych lub ich emitentów i wystawców (Dz. U. z 2005 r. Nr 206).

Informacje zawarte w biuletynie mają charakter wyłącznie szkoleniowy i bazują na subiektywnym spojrzeniu autora. W związku z powyższym autor nie ponosi jakiegokolwiek odpowiedzialności za decyzje inwestycyjne podejmowane na podstawie treści zawartych w biuletynie.

Przed wykorzystaniem zawartych w biuletynie informacji do celów inwestycyjnych czytelnik powinien we własnym zakresie określić potencjalne ryzyko strat, konsekwencje szybko zmieniających się czynników rynkowych a także konsekwencje prawne i podatkowe potencjalnych transakcji – wykorzystując swoją wiedzę i informacje inne niż zawarte w niniejszym biuletynie. Ostateczna decyzja i konsekwencje zawarcia jakiegokolwiek transakcji należy wyłącznie do czytelnika.