



GEOMETRIA RYNKU

- Oprócz geometrii ceny i czasu bardzo ważnym elementem w mojej całościowej koncepcji jest czytanie wolumenu na bazie Volumen Spread Analise.
- Te dwie teorie traktuję to jako dwa niezależne języki, którymi posługują się SM w celu porozumienia się poprzez platformę jaką jest wykres.
- co przez to rozumiem ?

GEOMETRIA RYNKU

SM

nie mam na myśli jednego uczestnika (mityczny GS),

- świadoma część uczestników rynku (zawodowych), którzy potrafią czytać wykres i komunikować się na bazie tej platformy.

GEOMETRIA RYNKU

2 grupy inwestorów w kategorii SM

- Pierwsi mają grube portfela i działają na zasadzie kampanii (wrzesień). (na 1h można również zobaczyć kampanie). Interesują ich ruchy większe, tak by można było po akumulacji zrobić dystrybucję. Przez zarządzanie wielkością pozycji starają się prowadzić rynek : akumulacja, dystrybucja, stoping, re akumulacja, effort, dystrybucjaitd.

Na płynnych rynkach muszą mieć sprzymierzeńców i po to język komunikacji, który mówi o sile przeciwników.

- Gra siły popytu i podaży.
- Do tego trzeba dołożyć media i sterowanie emocjami.
- Duże banki inwestycyjne mają specjalne departamenty medialne, których celem jest wpływanie na kreowanie opinia.



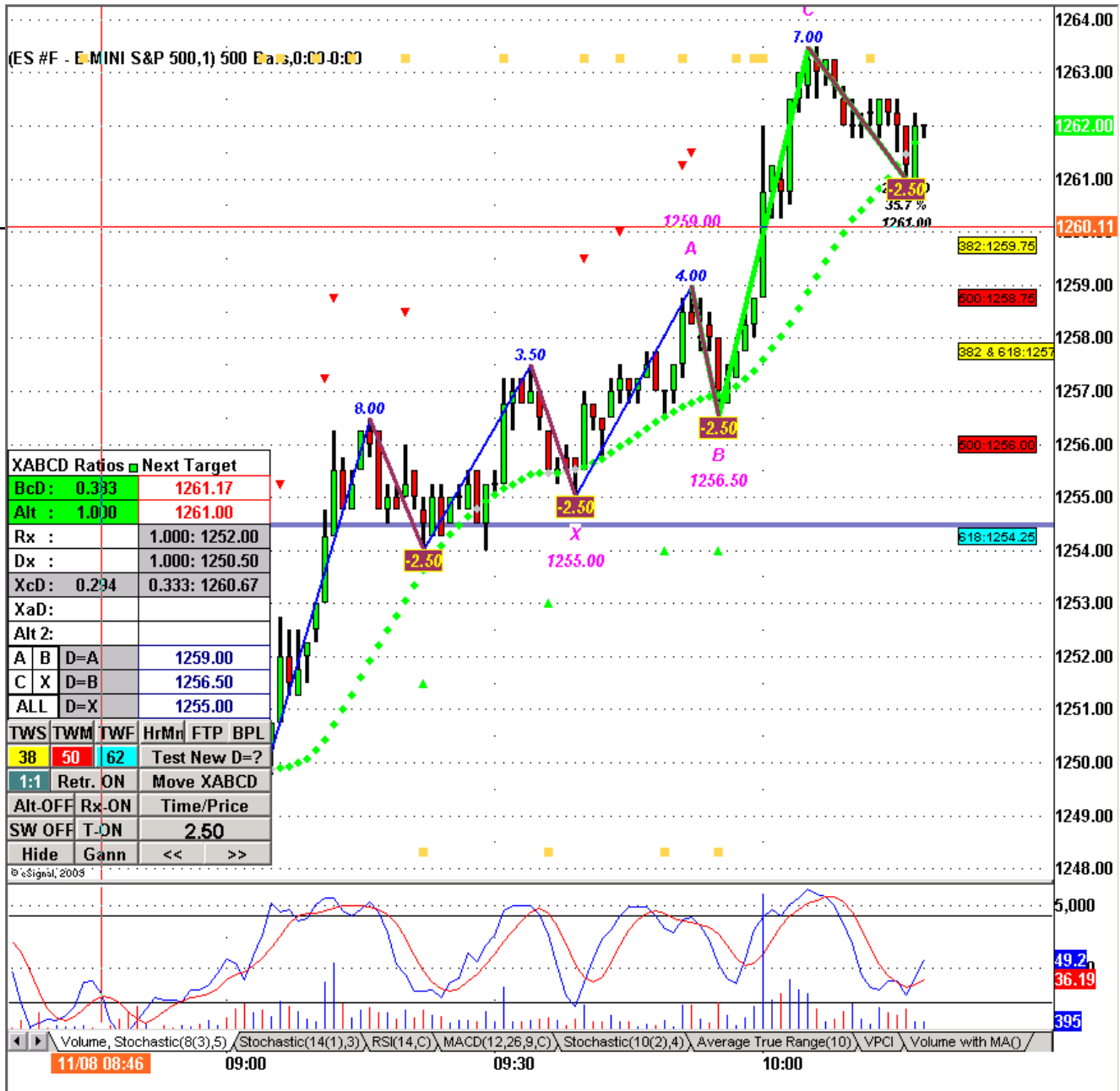
GEOMETRIA RYNKU

- Drudzy to grający intra.

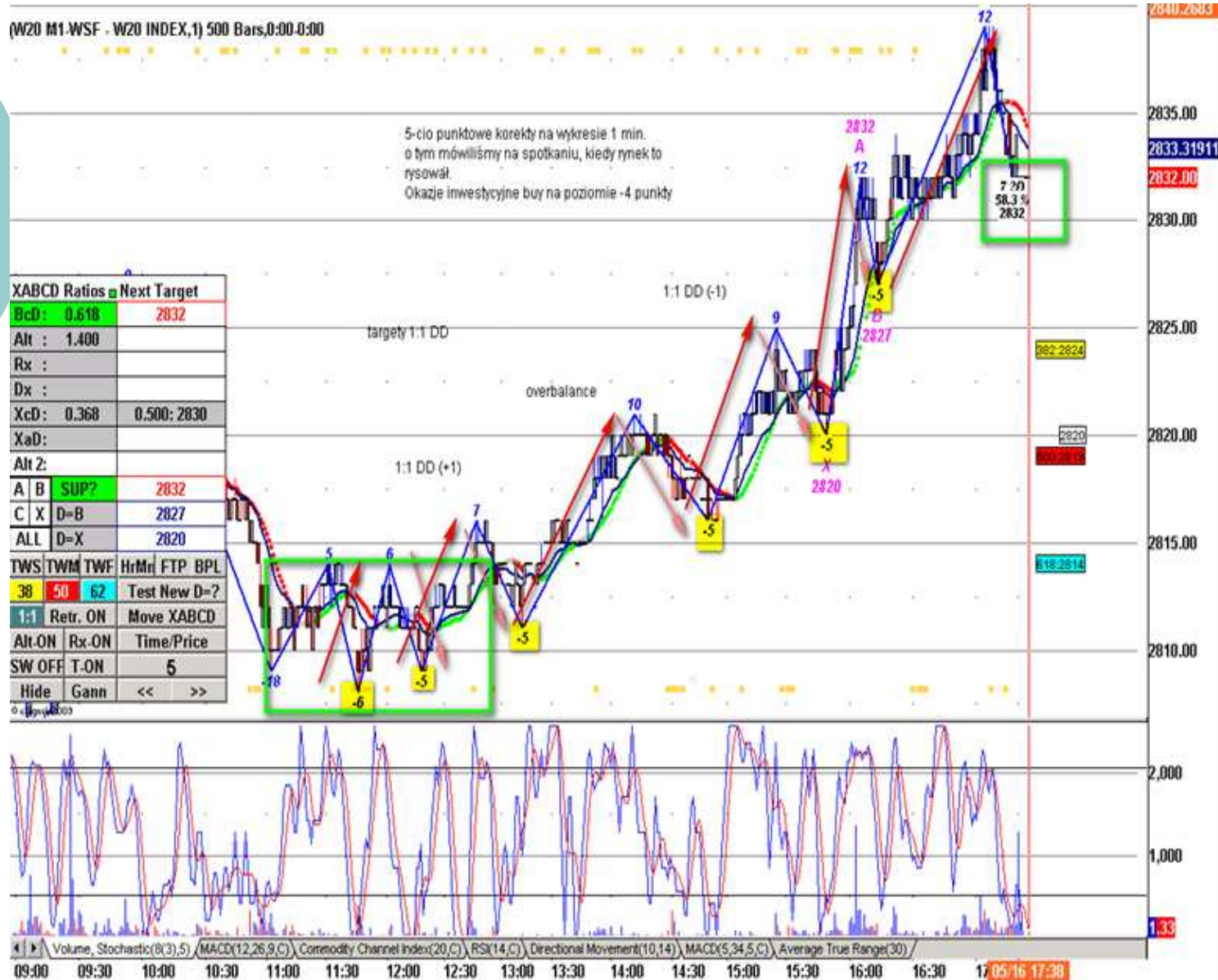
Ta druga strona (gracze intra-day), angażuje się w sytuacjach, gdy rynek jest dla nich przewidywalny, uporządkowany i stwarza konkretne okazje.

To można zobaczyć na wielu wykresach pokazywanych prawie każdego dnia.

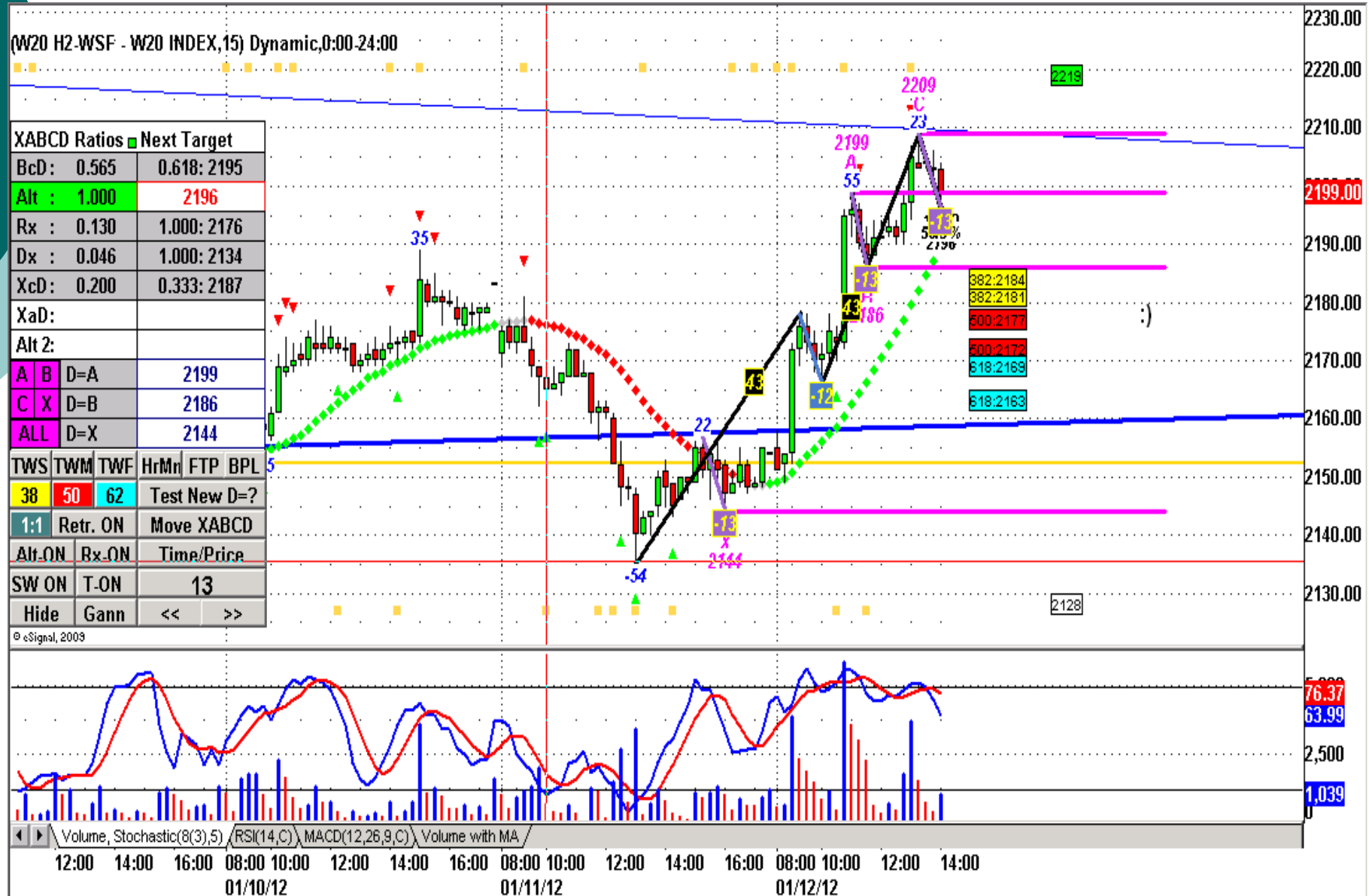
Może to przypadek i wpływ gwiazd...😊



GEOMETRIA RYNKU



GEOMETRIA RYNKU



GEOMETRIA RYNKU

- Działania tych drugich
-okazje oparte na minimalizacji ryzyka
- Pozwalają jasno określić jedyny pewny czynnik na rynku, czyli wielkość straty na bazie stop lossa.