

# ES, INDU

# 26.09.2012

na szaro zaznaczyłem komentarze z poprzednich analiz

Mamy kolejne elementy potwierdzające słabość.

Rynek został rozegrany zgodnie z oczekiwaniami.

## INDU (Dow Jones Industrial)

Tymi elementami są dwa testy z zeszłego tygodnia, które nie przyniosły rezultatu.

Niewykorzystanie tak silnych sygnałów to wyraźna słabość byków.

Sygnały te nie uległy załamaniu i cały czas wspierają rynek.

Czy SM już sprzedały to co chcą i czy podaż otworzy rynek, to pokaże czas.

Wracając do wykresu, to mamy tygodniową kampanię z serią wąskich zamknięć.

Może to być kampania formująca pierwszy element kampanii w jeszcze większej skali.

Czas i wykres podpowie nam czy rynek będzie chciał pójść w tym kierunku.

Wszyscy już wsiedli ?

Ten wolumen wymaga testu.

Nie dostrzegłem tu istotnych symetrii w cenie i czasie.

Sugeruje to atak w późniejszym czasie, ale najpierw podaż powinna potwierdzić ruch w kierunku uformowania creek.

Bar z dnia wczorajszego przypomina test. Wolumen jest jednak średni.

Podaż nie otwiera rynku do dołu.

Złamane testy, to mocny sygnał słabości.

W dniu wczorajszym podaż nie wykorzystała tej szansy – brak jej ?

Nie było też No Demand zapraszającego ostatnich chętnych do kupna.

Kolejny dzień wpisujący się w układ wąskich zamknięć.

Sprężynka się napina. Koniec kwartału może robić swoje.

Efekt, słabość byków została wykorzystana.

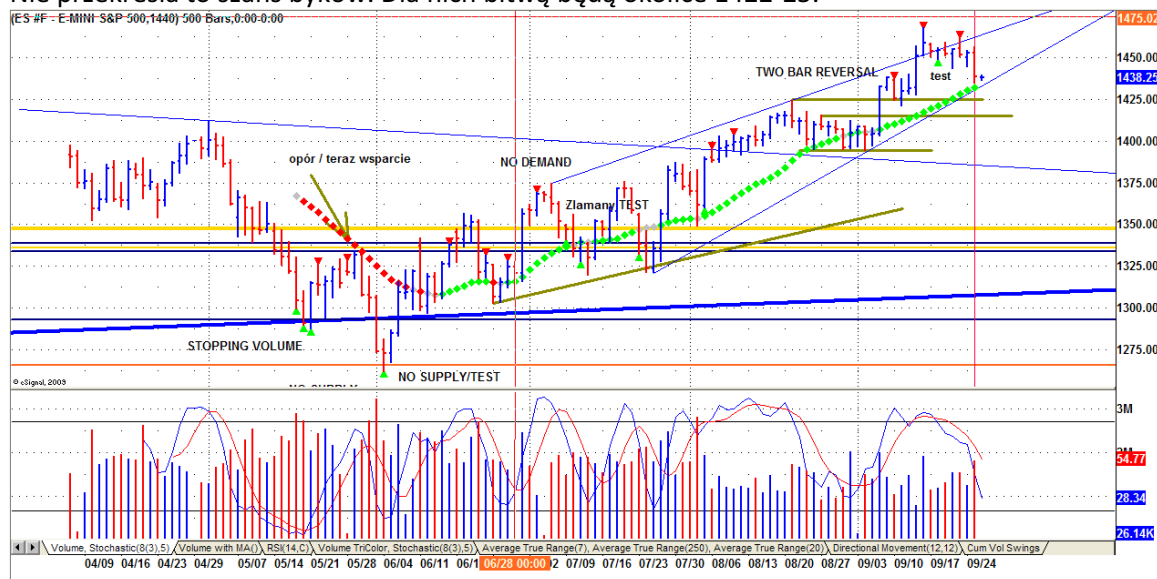
Niedźwiedzie wczoraj zamknęły rynek poniżej ostatnio formowanego obszaru.

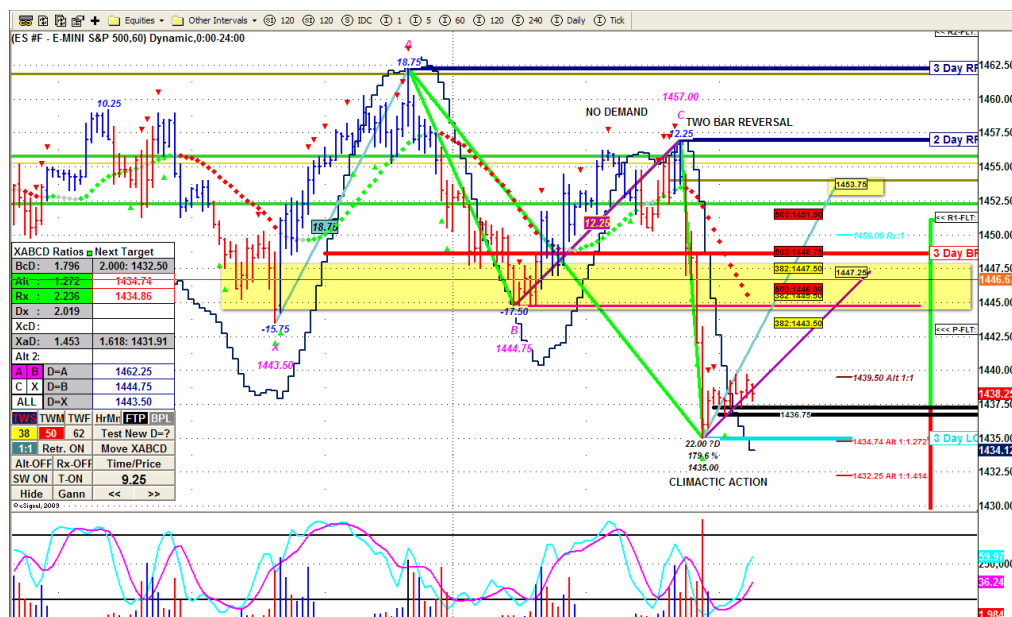
Jedno zamknięcie pozostawiło 8 dni w tyle.

Co Wam to przypomina ?

Mamy największy spadek jednodniowy od prawie 3 miesięcy na wzrastającym wolumenie.

Nie przekreśla to szans byków. Dla nich bitwą będą okolice 1422-25.





Po wczorajszej akcji w końcówce sesji – Climactic Action możemy spodziewać się uspokojenia na godzinach i redystrybucji na oporach.

3D Swing jest do dołu.

Zmiana 1462,5

3DBP 1448,75

ATR 14.

Na D trend wzrostowy. 4 h w konsolidacji.

Czy rynek jest techniczny ?

Tym razem 15 min.

