

ES, INDU i WIG20 17.09.2012

CAB ? To może być początek kampanii.

na szaro zaznaczyłem komentarze z poprzednich analiz

Na dniach wymowa bara z środy jest jakby przygotowaniem do wybicia z czterodniowej konsolidacji w kierunku trendu.

Zamknięcie i wzrost wolumenu wspierają ruch. Oczywiście może to kierować w kierunku Upthrustu, ale powinien mu towarzyszyć Buying Climax.

Mamy wybicie ponad szczyty.

Atmosfera sprzyja zakupom tłumu. Poczekajmy na sygnały.

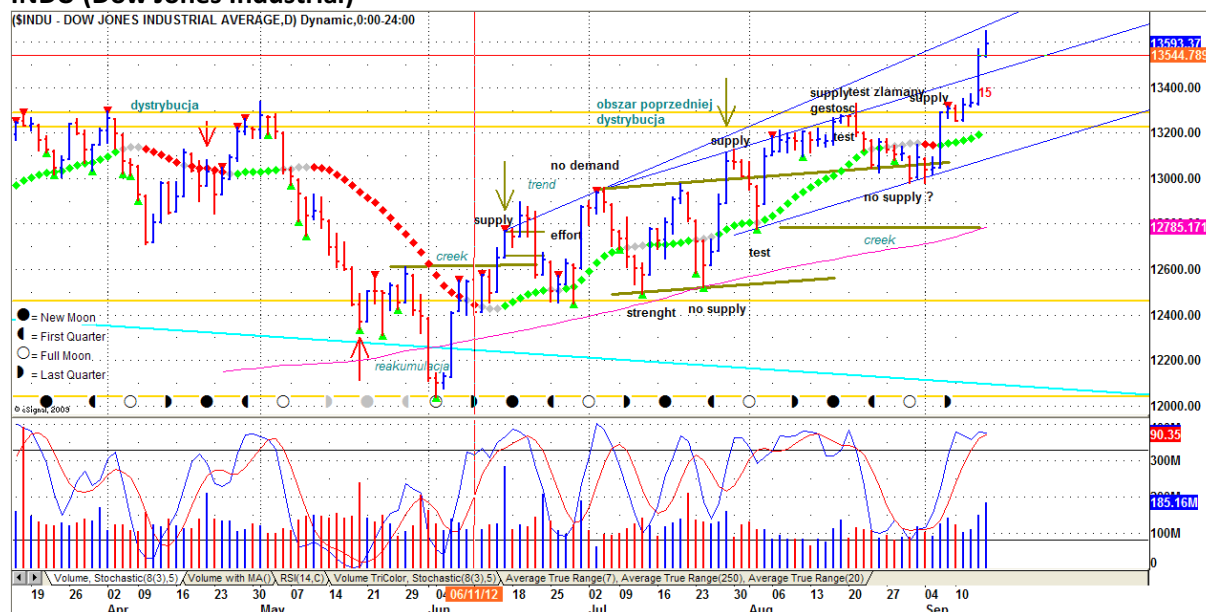
Na INDU mamy wyraźne wybicie szczytów przy wzrastającym wolumenie - nie ekstremalnie.

Czekamy na Rezultat tego Effortu.

Często przychodzi drugiego dnia po informacjach, gdy już do Wszystkich dojdą.

Od poniedziałku wchodzi w grę strategię mające na celu wykorzystanie przyszłotygodniowego wygasania kontraktów i opcji. Obecny układ preferuje byki. By to zmienić potrzebne jest wyraźne wejście podaży do gry.

INDU (Dow Jones Industrial)



Mamy dwa tygodnie o największym spreadzie w tym roku.

Informacja o wzrostach już chyba dotarła do tłumu.

Pojawia się presja odjeżdżającego pociągu. Ta słabsza cecha w postaci chciwości jest uruchamiana.

Wolumen tygodniowy, drugi co do wielkości w tym roku (po marcowym).

Rynek jest wykupiony nie tylko na dniach, ale i na tygodniach.

Przed nami wygasanie kontraktów i opcji. Byki będą chciały jak najkorzystniej rozliczyć tę serię.

Na dniach zawężający się spread i wyższy wolumen piątkowy jasno pokazują realizację zysków i potencjalne otwieranie się podaży. Mamy Buying Climax.

Sytuację może poprawić poniedziałkowy Test.

Poniedziałkowy No Demand potwierdzi słabość.

Jeśli mamy wejście podaży, to i tak jest to potencjalny pierwszy element kampanii.

Ostatnio NEW MOON sprzyjał szczytom.

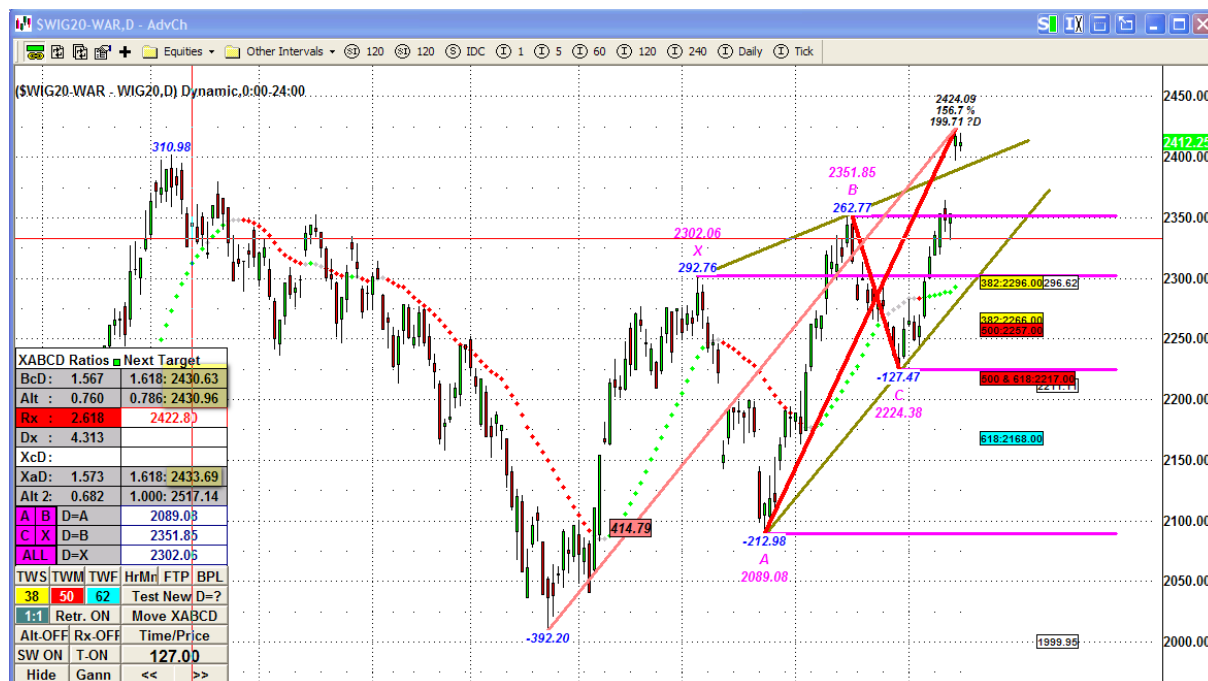
W tej krótkiej analizie jeszcze wykres WIG 20 – dla uwagi.

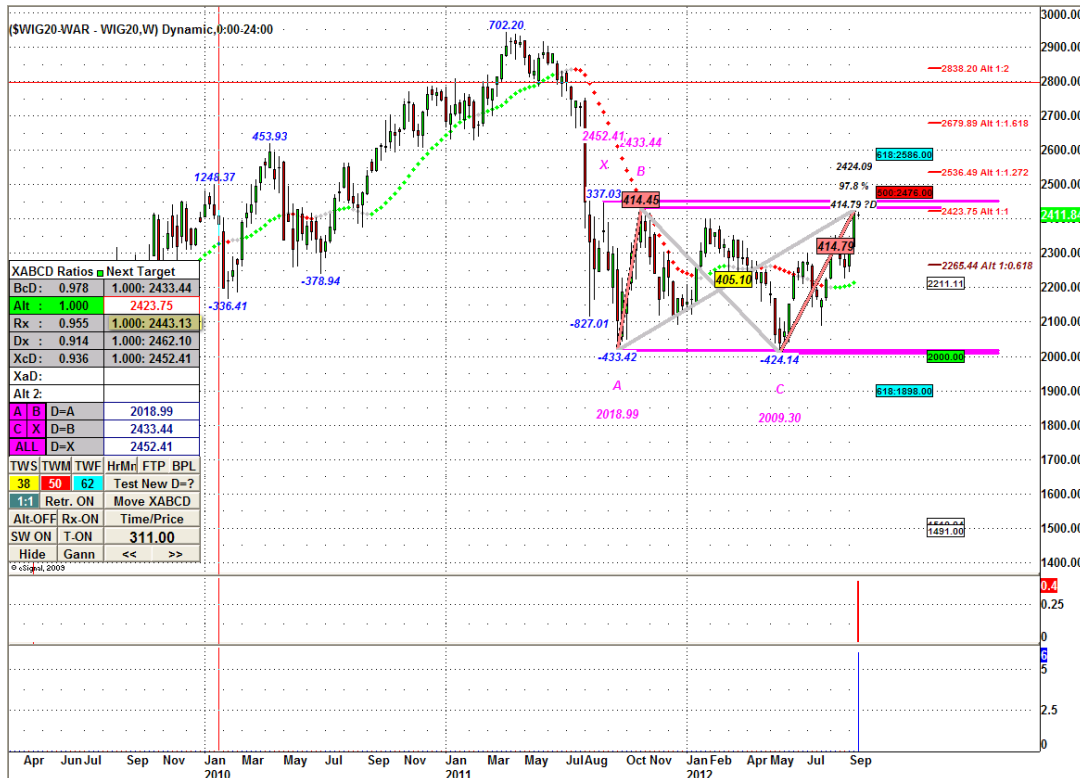
To może być End of Rising Market lub CAB.

Gdzieś w na zachodnich portalach czytałem o rekomendacjach wejścia w nasz region.

Czy to jest to ☺?

Czy są tak mili by nam zakomunikować, byśmy kupowali, bo oni dopiero zaczynają?





XABCD Ratios		Next Target			
BcD:	0.978	1.000: 2433.44			
Alt:	1.000	2423.75			
Rx:	0.955	1.000: 2443.13			
Dx:	0.914	1.000: 2462.10			
XcD:	0.936	1.000: 2452.41			
XaD:					
Alt 2:					
A B	D=A	2018.99			
C X	D=B	2433.44			
ALL	D=X	2452.41			
TWS	TWM	TWF	HrMn	FTP	BPL
38	50	62			Test New D=?
1:1	Retr.	ON			Move XABCD
Alt.OFF	Rx.ON				Time/Price
SW ON	T.ON				311.00
Hide	Gann	<<	>>		

