

ES, INDU

24.09.2012

na szaro zaznaczyłem komentarze z poprzednich analiz

Mamy kolejne elementy potwierdzające słabość.

Rynek został rozegrany zgodnie z oczekiwaniami.

Od poniedziałku wchodzi w grę strategię mające na celu wykorzystanie przyszłotygodniowego wygasania kontraktów i opcji. Obecny układ preferuje byki. By to zmienić potrzebne jest wyraźne wejście podaży do gry.

INDU (Dow Jones Industrial)

Mamy dwa tygodnie o największym spreadzie w tym roku.

Informacja o wzrostach już chyba dotarła do tłumu.

Pojawia się presja odjeżdżającego pociągu. Ta słabsza cecha w postaci chciwości jest uruchamiana.

Wolumen tygodniowy, drugi co do wielkości w tym roku (po marcowym).

Rynek jest wykupiony nie tylko na dniach, ale i na tygodniach.

Przed nami wygasanie kontraktów i opcji. Byki będą chciały jak najkorzystniej rozliczyć tę serię.

Na dniach zawężający się spread i wyższy wolumen piątkowy jasno pokazują realizację zysków i potencjalne otwieranie się podaży. Mamy Buying Climax.

Sytuację może poprawić poniedziałkowy Test.

Jeśli mamy wejście podaży, to i tak jest to potencjalny pierwszy element kampanii.

Ostatnio NEW MOON sprzyjał szczytom.

Tymi elementami są dwa testy z zeszłego tygodnia, które nie przyniosły rezultatu.

Niewykorzystanie tak silnych sygnałów to wyraźna słabość byków.

Sygnały te nie uległy załamaniu i cały czas wspierają rynek.

Czy SM już sprzedały to co chcą czy podaż otworzy rynek, to pokaże czas.

Elementem wspierającym ten układ byłby No Demand w dniu dzisiejszym.

Rynek jest wykupiony.

Mamy koniec kwartału i wszyscy czekają na podciąganie wycen.

Chwilę potem rozpoczyna nam się okres publikacji wyników i rocznicowa data.

Kto nie pamięta, niech zerknie na 10/11 października 2002 i 2007 ☺.

Pamiętam jak w 2007 roku Bryce Gilmore w trading roomie powiedział :

„ mamy szczyt z 5 lat...”. Było to 10.10.2007.

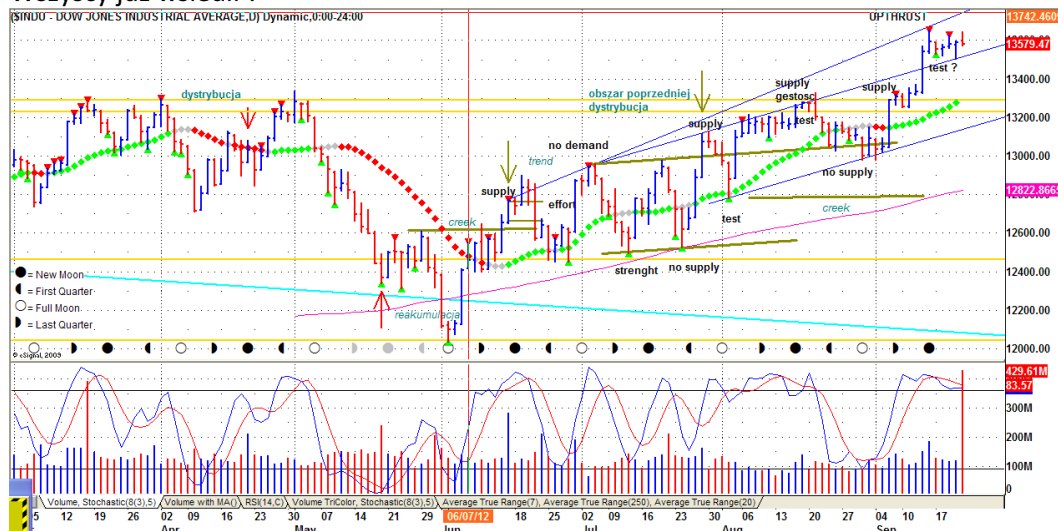
Pomylił się, OEX zrobił go 11.10.2007 ☺. To siła Ganna.

Wracając do wykresu, to mamy tygodniową kampanię z serią wąskich zamknięć.

Może to być kampania formująca pierwszy element kampanii w jeszcze większej skali.

Czas i wykres podpowie nam czy rynek będzie chciał pójść w tym kierunku.

Wszyscy już wsiedli ?



Ten wolumen wymaga testu.

Nie dostrzegłem tu istotnych symetrii w cenie i czasie.

Sugeruje to atak w późniejszym czasie, ale najpierw podaż powinna potwierdzić ruch w kierunku uformowania creek.

Czy rynek jest techniczny ?

