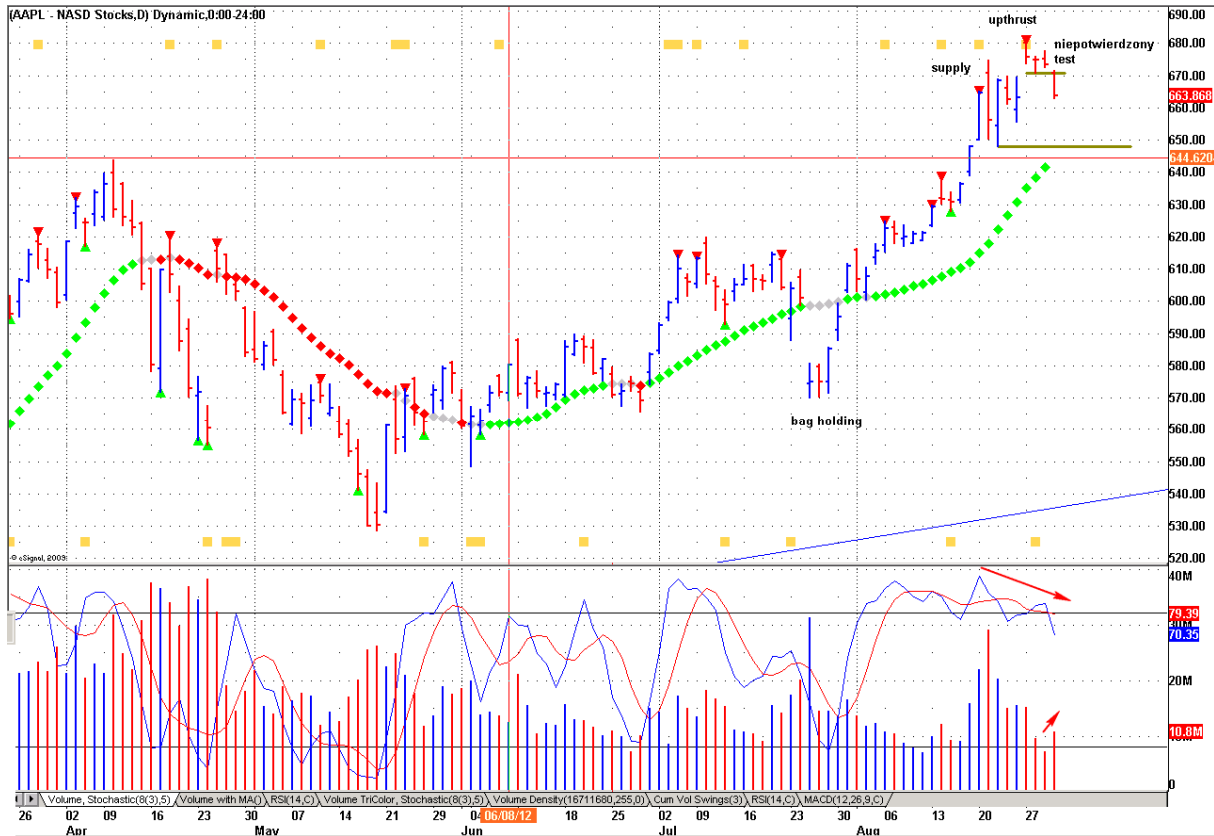


AAPL i IBM – 31.08.2012 - kontynuacja

W dniu wczorajszym staraliśmy się spojrzeć na rynek pod kątem wolumenu, teraz zwróćmy uwagę na kolejny element tradu – momentum.

Po pierwsze

Co zrobiło AAPL w dniu wczorajszym i czy się postuchało ☺



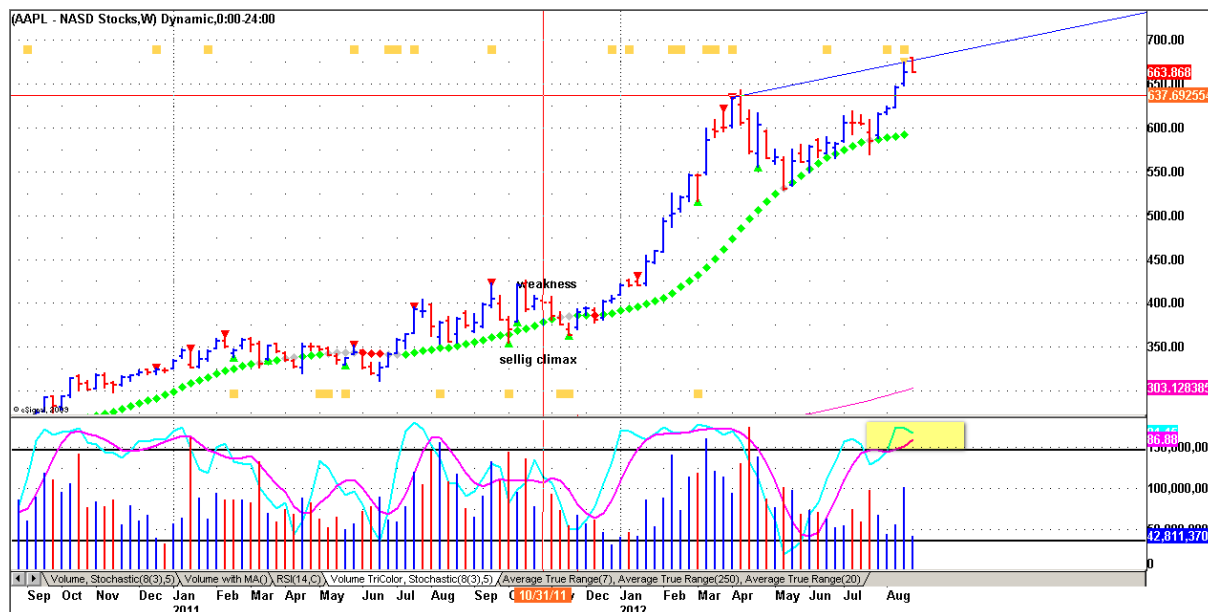
Mieliśmy dość ładny spadek, sprzedając 100 akcji można było zarobić 1000 \$.

Spadek AAPL przełożył się również na spadek indeksów i kontraktów.

Pewne elementy warsztatu dostrzegamy na tym wykresie.

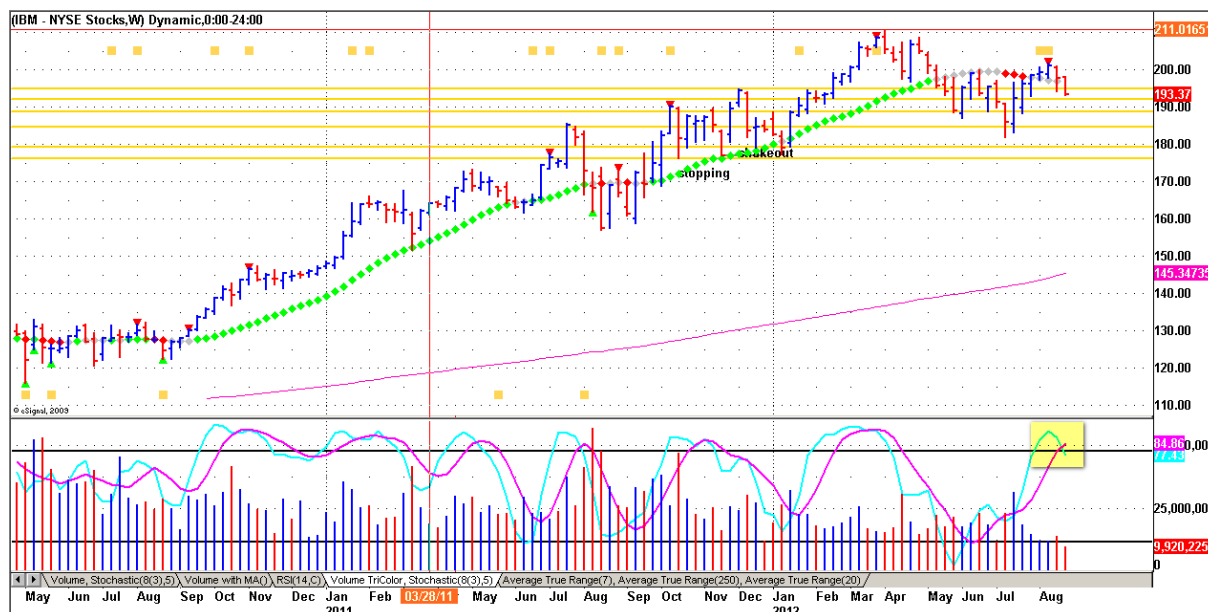
Patrząc na kolejny element momentum, to mamy dywergencje i wyjście z obszaru wykupienia z dużą ilością wolnego miejsca.

Co do potencjału, to spójrzmy na wyższą ramę czasową. Tam momentum również przebywa w obszarze wykupienia, dając nam możliwość wykorzystania dual momentum.

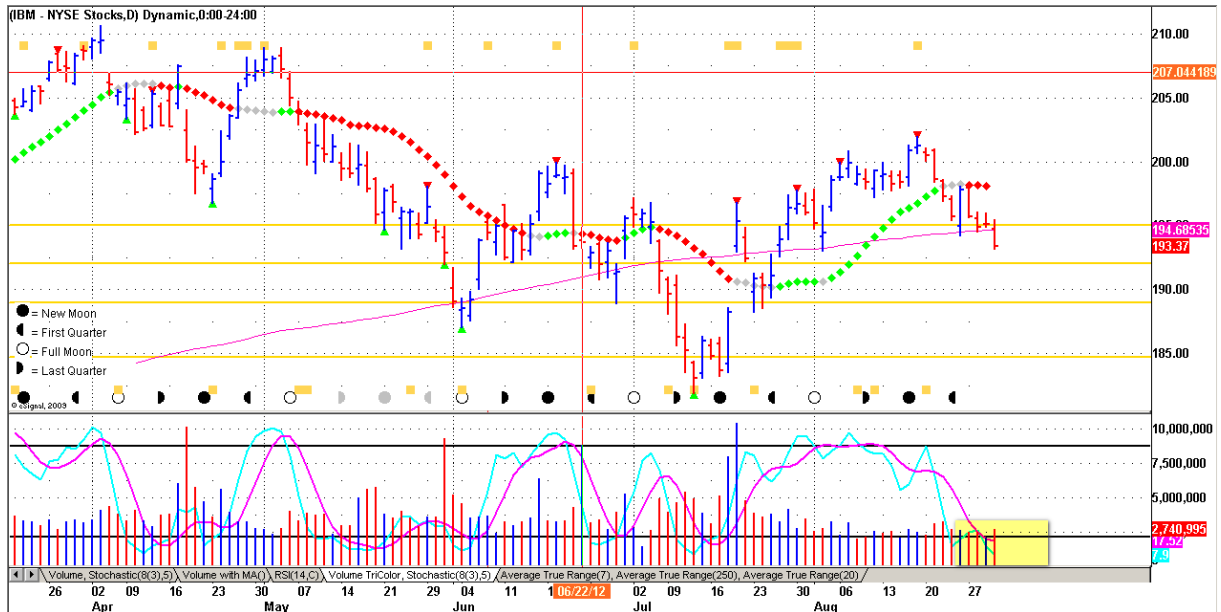


Dzień dzisiejszy to aktywność Bena i nadzieje na kolejne pakiety pomocowe.
 Przed nami wolny dzień w poniedziałek.
 Rynek przed długimi weekendami rządzi się swoimi prawami.
 Gazety muszą mieć o czym pisać w weekend, by tłum mógł żyć tymi informacjami.
 Smart Money nie są zainteresowane informowaniem nas o swoich zamiarach.
 Ich celem jest wprowadzenie w błąd jak największej części uczestników rynku.

Podobnie spojrzenie na IBM, który przy wyprzedanym momentum dziennym znalazł się w obszarze wsparcia wolumenowego. Kolejny sygnał sprzedaży w oparciu o momentum dzienne będzie już wspomagany momentum tygodniowym.

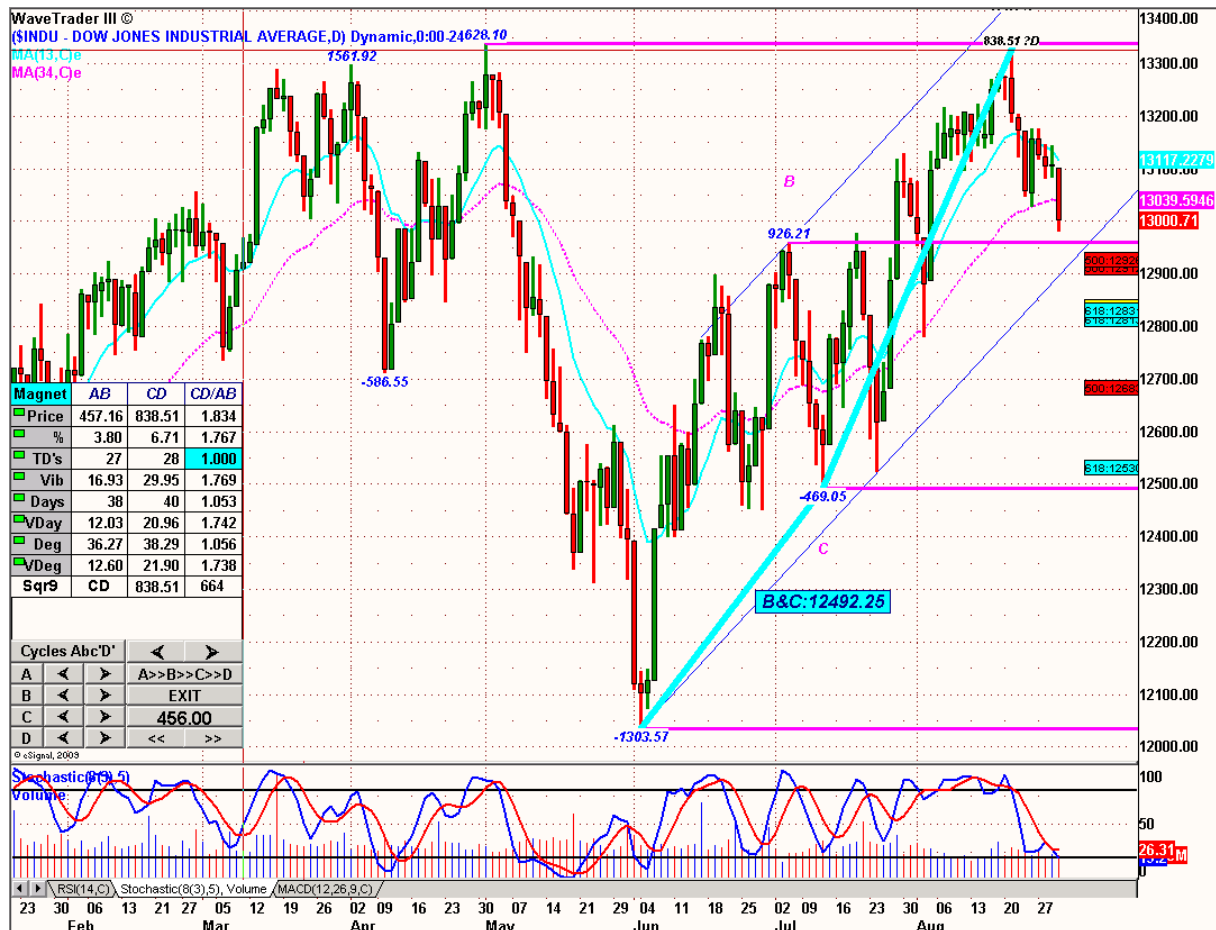


Na wykresie dziennym mamy wzrost wolumenu na spadku i dopiero kolejny bar może powiedzieć coś więcej.



Dotarcie IBM do wsparcia wolumenowego jest połączone z wsparciem na LIS-ie na INDU i 1:1.





Przy okazji jedna z zależności czasowych na szczycie.

Na wykresie wyżej pokazany jest też cykl (omawiany przy okazji moich wystąpień) funkcjonujący historycznie.

W dniu dzisiejszym Pełnia, co może przysporzyć emocji.

Zapraszam do analizy omawianych wykresów pod względem pozostałych elementów, które powinniśmy uwzględnić w strategii trądu : Geometrii ceny i czasu, Struktury oraz potencjalnej Manipulacji, czyli pod co może być rozegrany rynek !