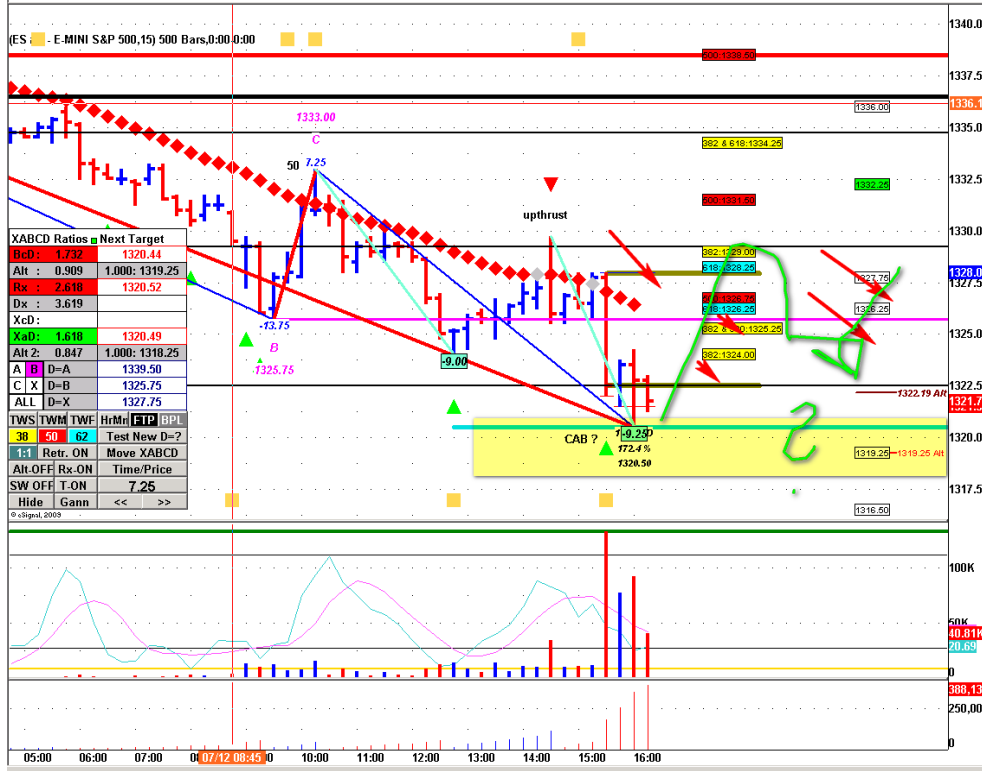


Moi drodzy,

Wczoraj w ciągu dnia na przykładzie rynku amerykańskiego SP500 starałem się pokazać, jak pracuję zgodnie z metodologią której uczę na szkoleniach. Oczywiście były to tylko wybrane elementy mojego warsztatu :-)

Widoczne próby akumulacji, a następnie strzeżenie na końcu zaowocowało silnym odreagowaniem.

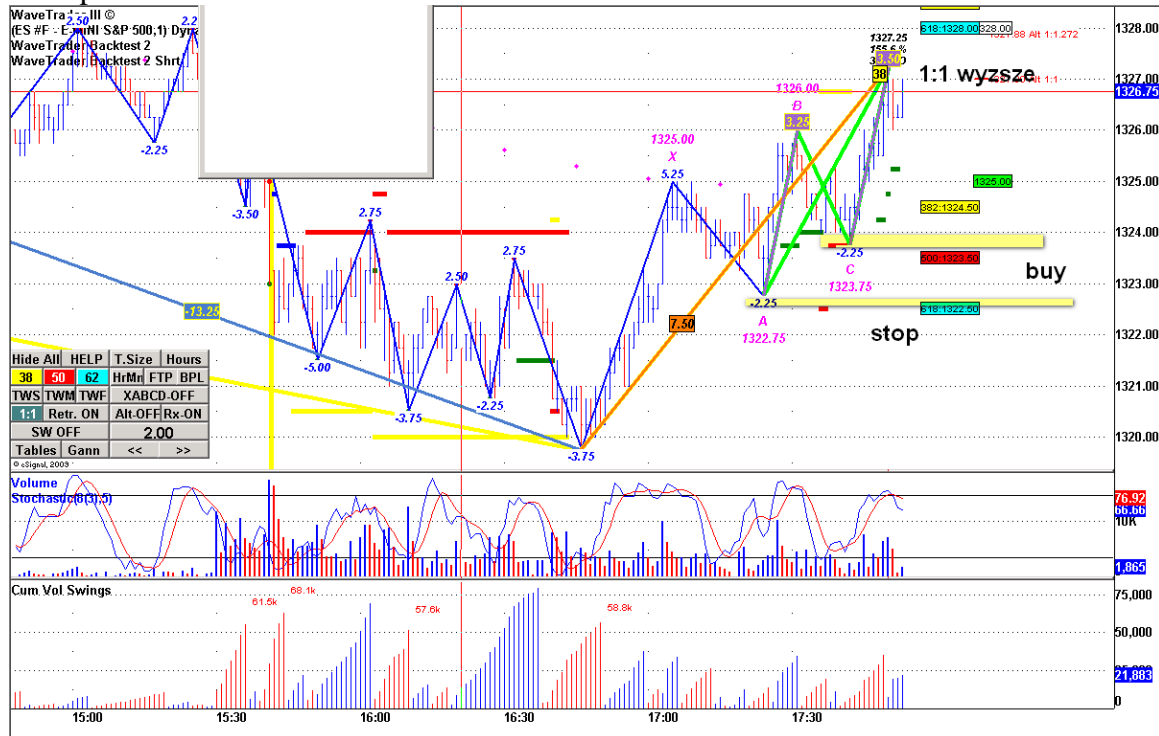


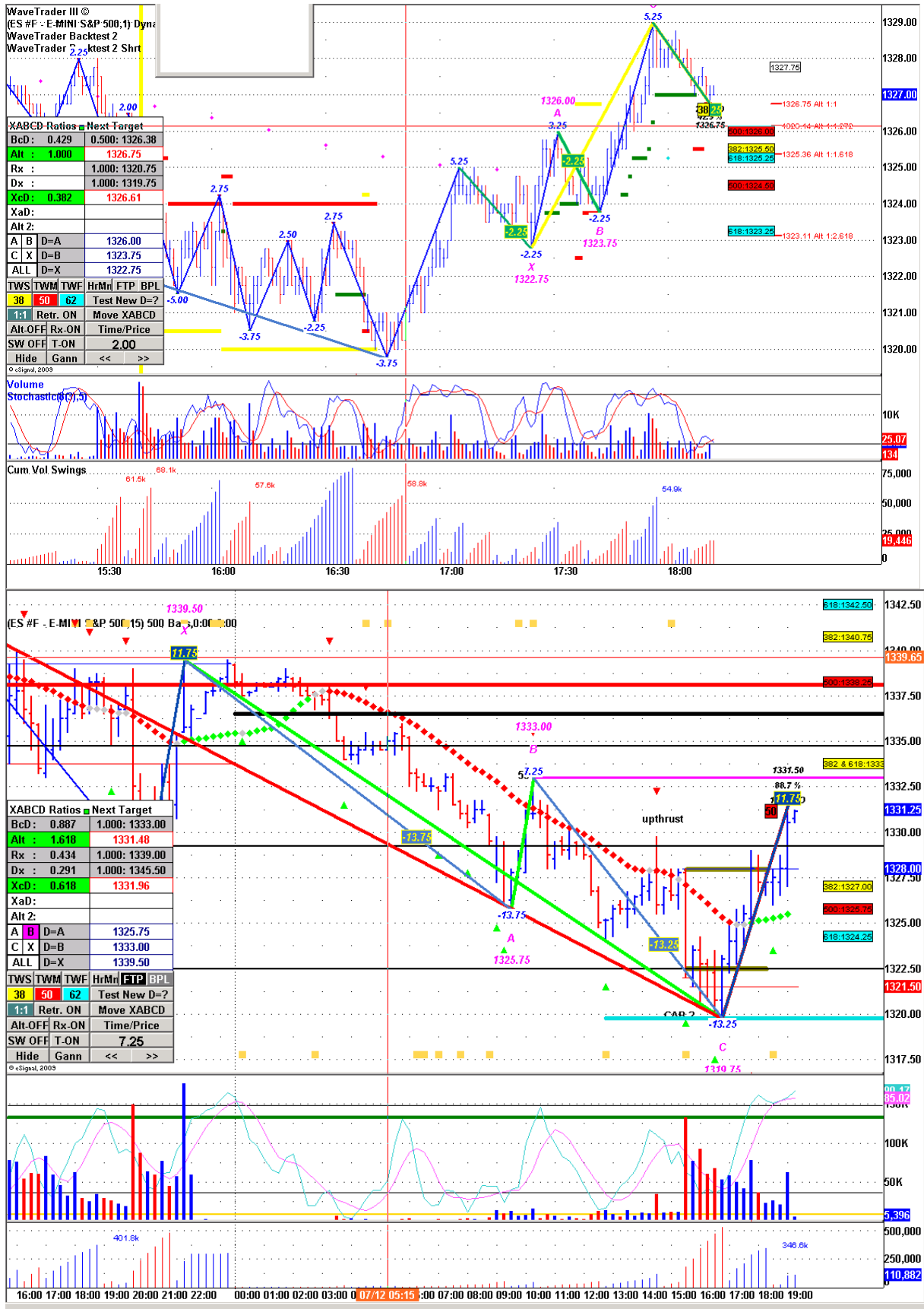
Ostatecznie rynek przerysował setup o 3 ticki.



Punkt nie był przypadkowy - tam należało oczekiwać zwrotu.

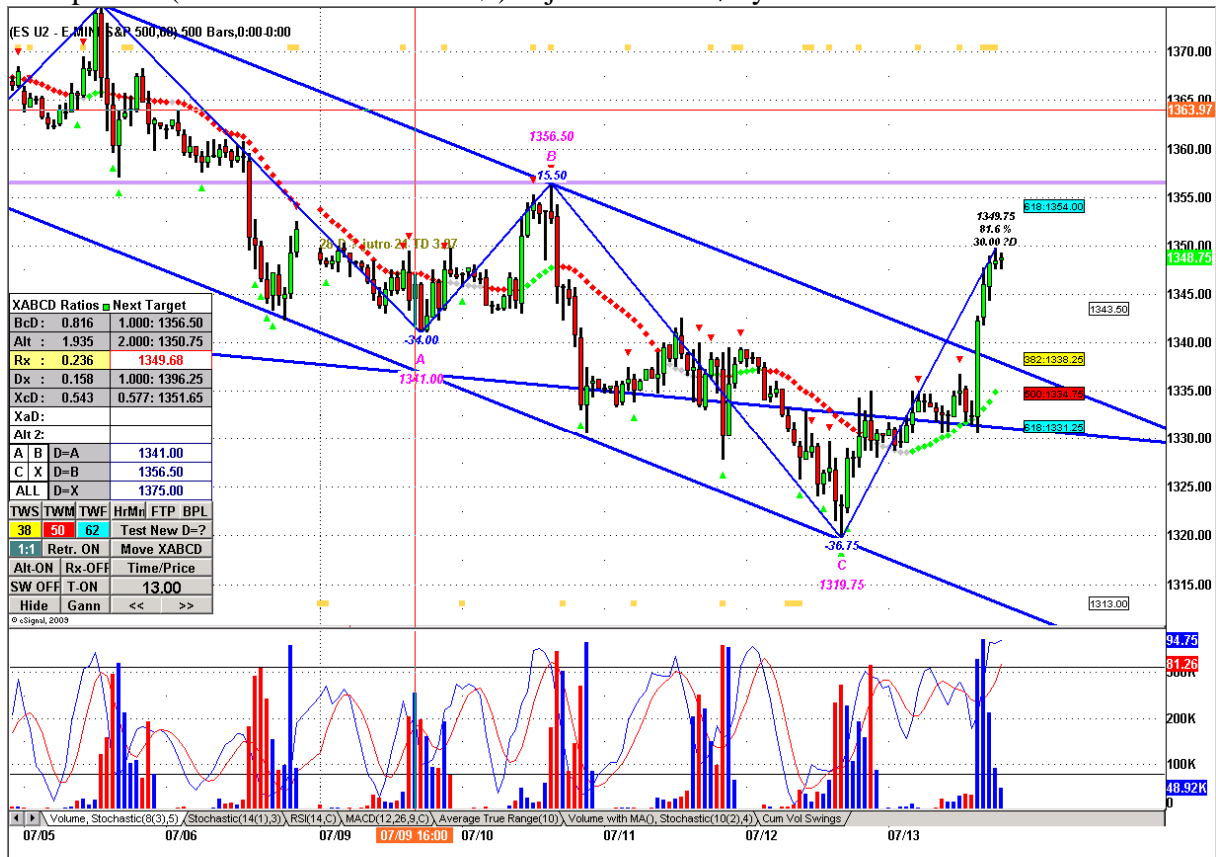
W e-mailu przed godziną 18:00 pokazałem mój set-up na wejście long po 1324, drugą część pozycji można było otworzyć po 1326.75 - również pokazałem set-up.





Mozna bylo zamknac calosc po 1331.25 i wtedy zysk z 2 pozycji wyniosl $7.25 + 4.5 = 11.75$ punktu (1 kontrakt e-mini x 50 \$) daje nam **585 \$** zysku.

Można było zamknąć połowę po 1331.25 - zysk 7.25 pkt
 a drugą połowę dzisiaj powiedzmy po 1347 - zysk 20.25 pkt - razem daje
 27.5 punktu (1 kontrakt e-mini x 50 \$) daje nam **1375 \$** zysku.



Zapraszam na szkolenia oraz do wypełnienia ankiety - tych którzy jeszcze tego nie zrobili (tylko do 20.07).

<http://www.ankietka.pl/ankieta/91930/ankieta-wakacyjna.html>

Pozdrawiam
 Mietek