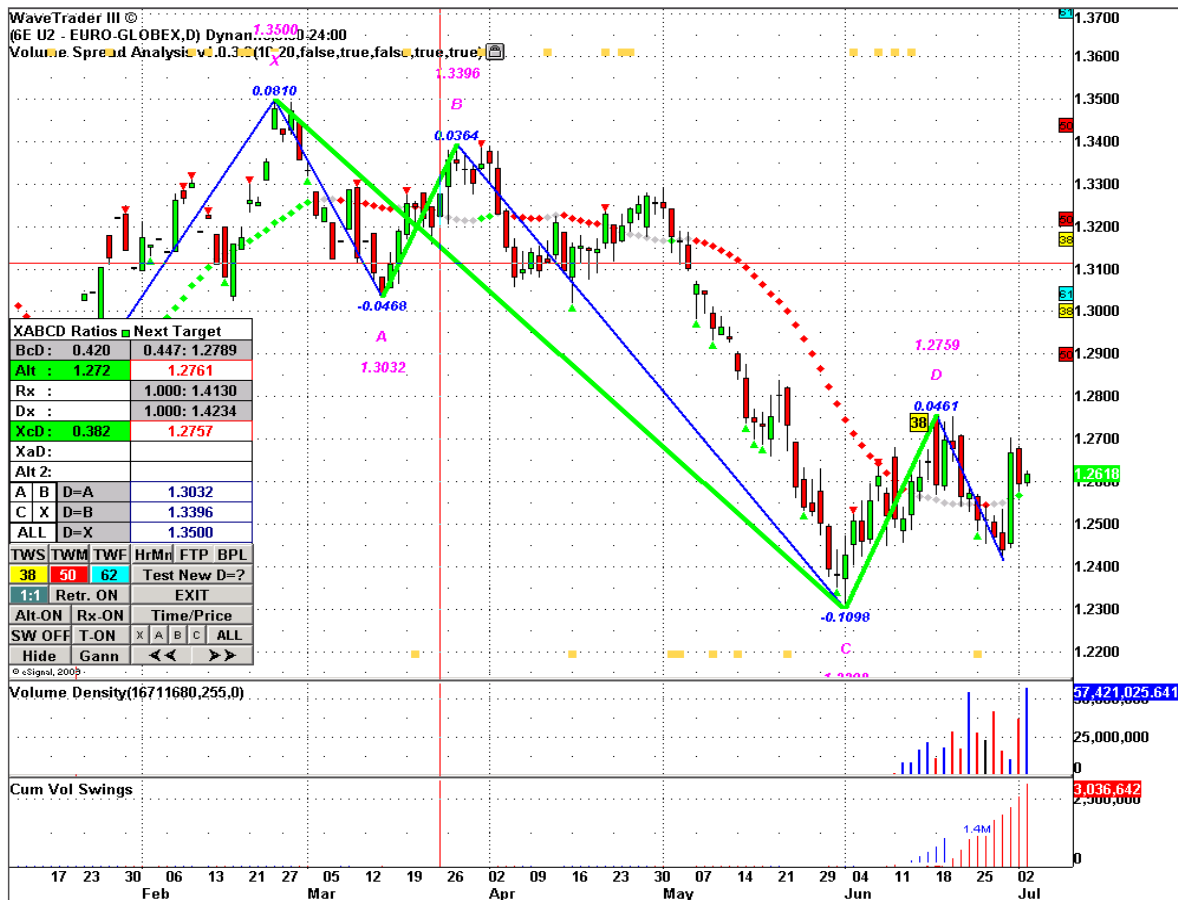
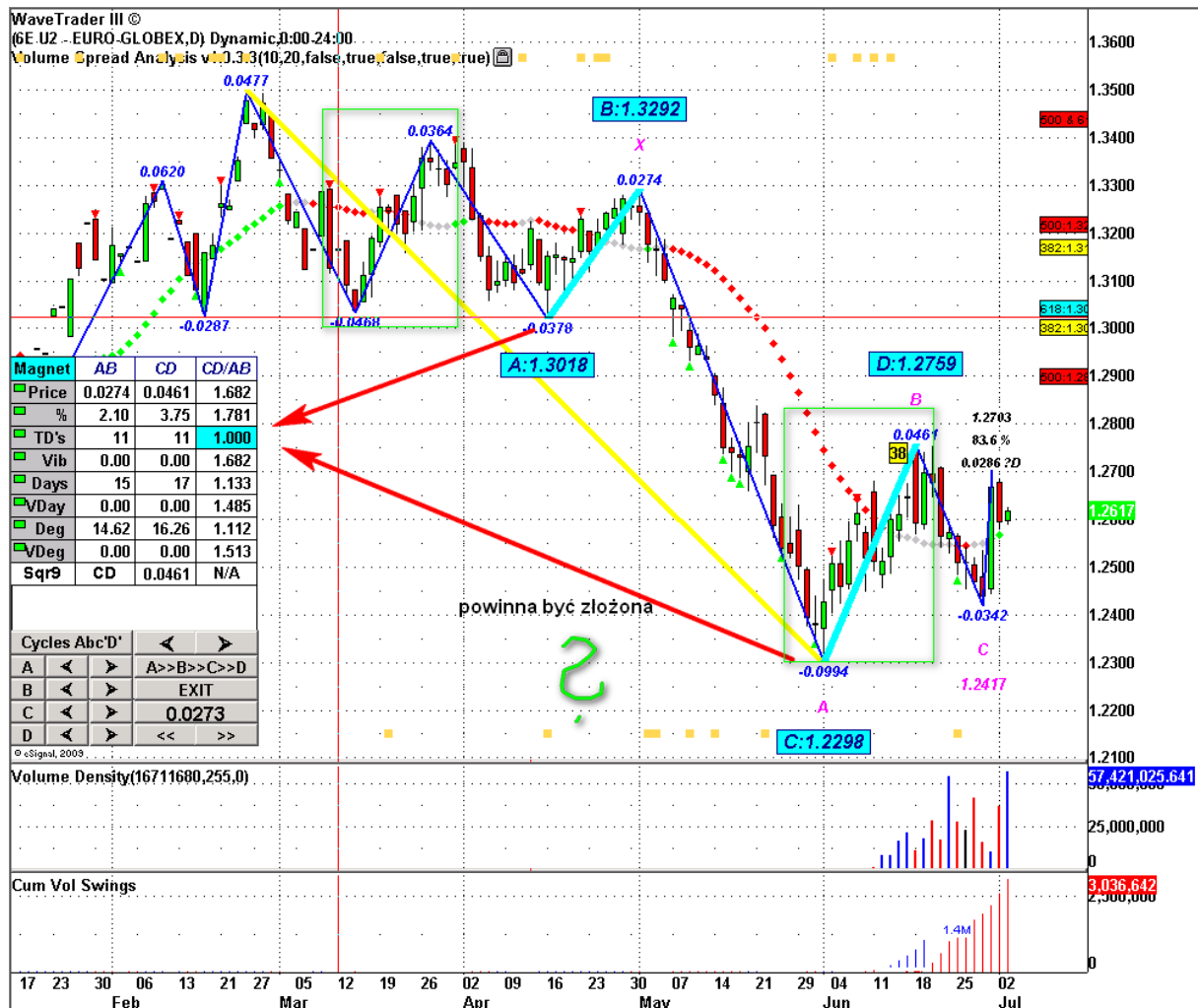


3.07.2012 Spojrzenie na Euro



Poprzedni dołek znalazł się na wsparciu wolumenowym dość szerokim z przed miesiący
 Testowanie tego denka odbyło się na mniejszym wolumenie, ale jeszcze relatywnie dużym.
 Ostatni bar do góry o bardzo dużym spreadzie i wolumenie może sugerować formę redystrybucji.
 Geometria, jak i potencjalna struktura na bazie TFE sugeruje kolejne testowanie denek – tylko kiedy ?





Zamknięcie kolejnego Bara po dobrych informacjach sugeruje przewagę podaży.
 Patrząc na niższe interwały, to znajdujemy się między wsparciem, a oporem wolumenowym.
 Jeśli mamy obecnie proces dystrybucji na 1h, to i tak brakuje drugiego elementu kampanii i potwierdzenia w zmianie tendencji wolumenowych na niższych interwałach, pokazujących zdobywanie przewagi przez misie.

