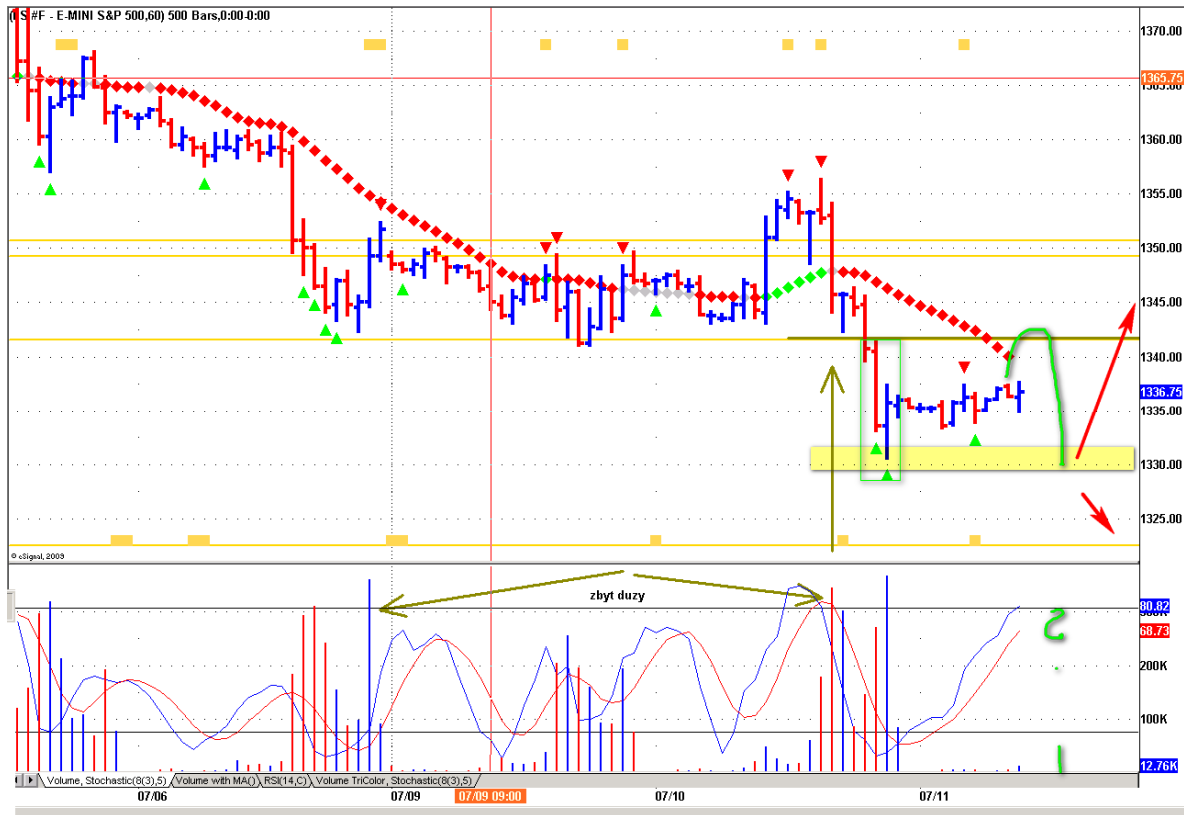
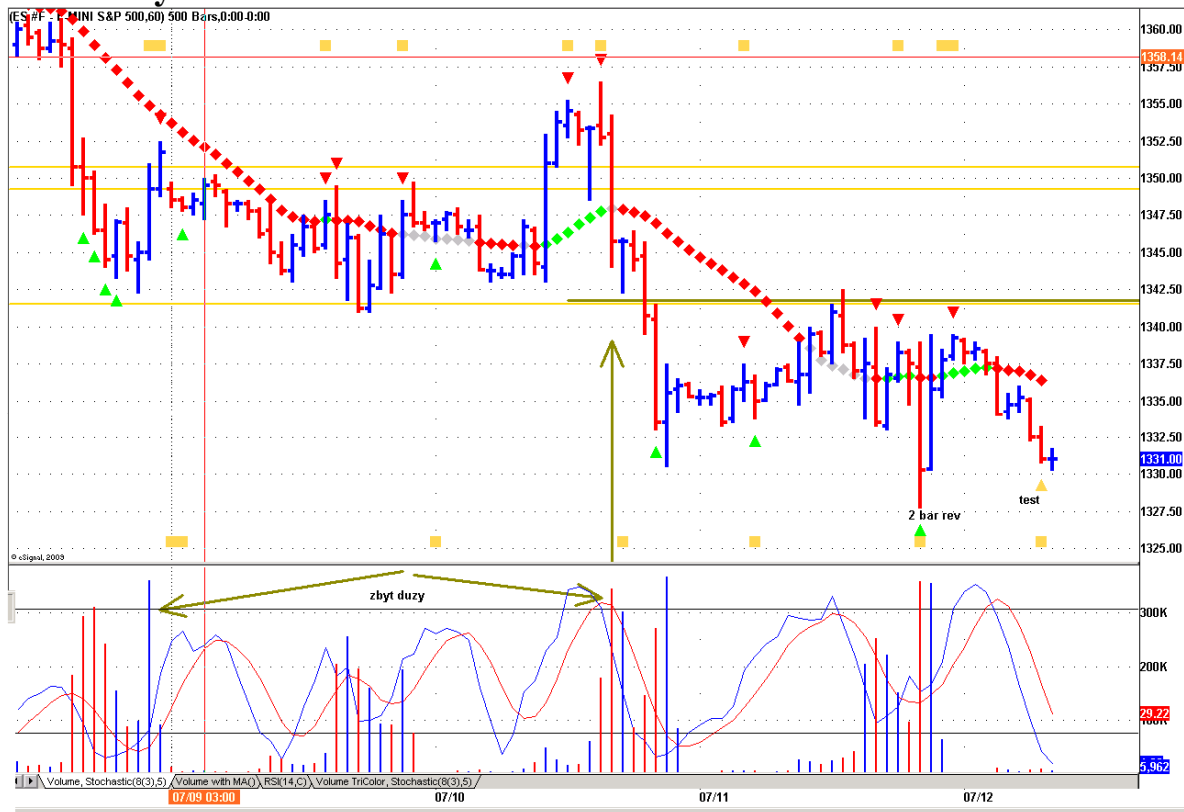


ES 12.07. 2012
Z 11.07 wykres



I aktualny



Mamy potencjalny test. Wymaga potwierdzenia.
Popatrzmy na istotność punktu X na SPX – tam, gdzie mamy 2 bar odwrócenie na ES.

Dodatkowo obecny spadek trwa tyle, co poprzedni i 0.618 czasu ostatniego wzrostu.

Podsumowując, to mamy miejsce konfrontacji byków wspierających trend na bazie dziennej PA i misiów podążających po odwróceniu i z trendem z niższych interwałów.
Skuteczny test może sprzyjać bykom do czasu konfrontacji na oporach.