

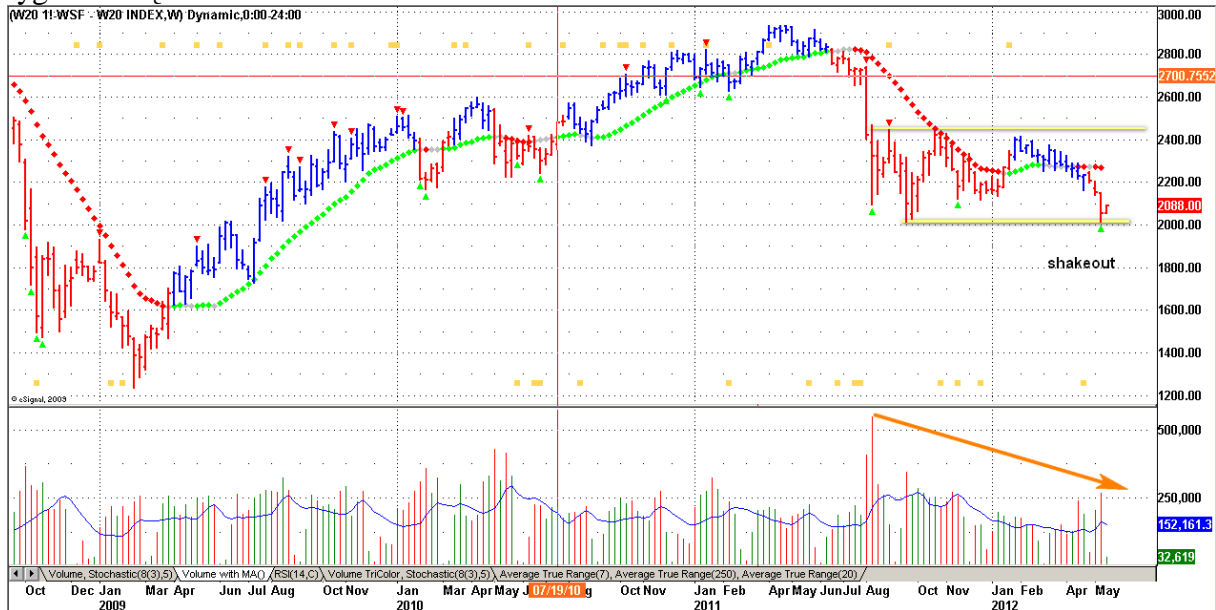
WIG 20 i FW

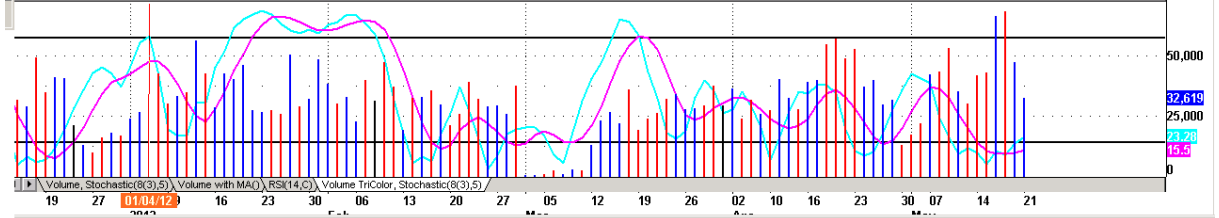
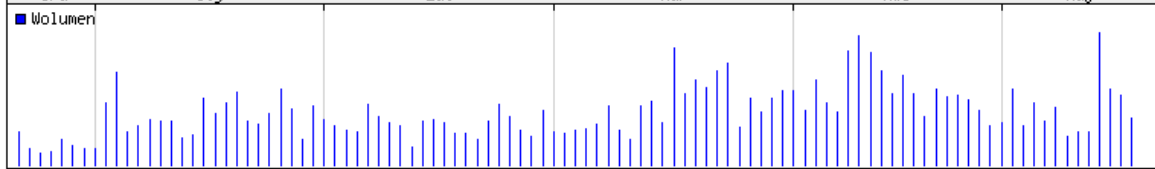
W piątkowych analizach pokazywałem istotność ceny i czasu dla Euro i indeksów w USA. Szybkie spojrzenie na FW kontynuacyjny, a tam mieliśmy Money In the bank.

Na cenie mamy istotną geometrię. Przypomnę, że we wrześniu wskazywałem na podobny układ na WIG 20

Popatrzmy w takim razie na czas. Tu mnóstwo niespodzianek. Cena i czas wskazują na wagę tych rejonów. O dziwo na wolumenie również możemy zobaczyć aktywność SM.

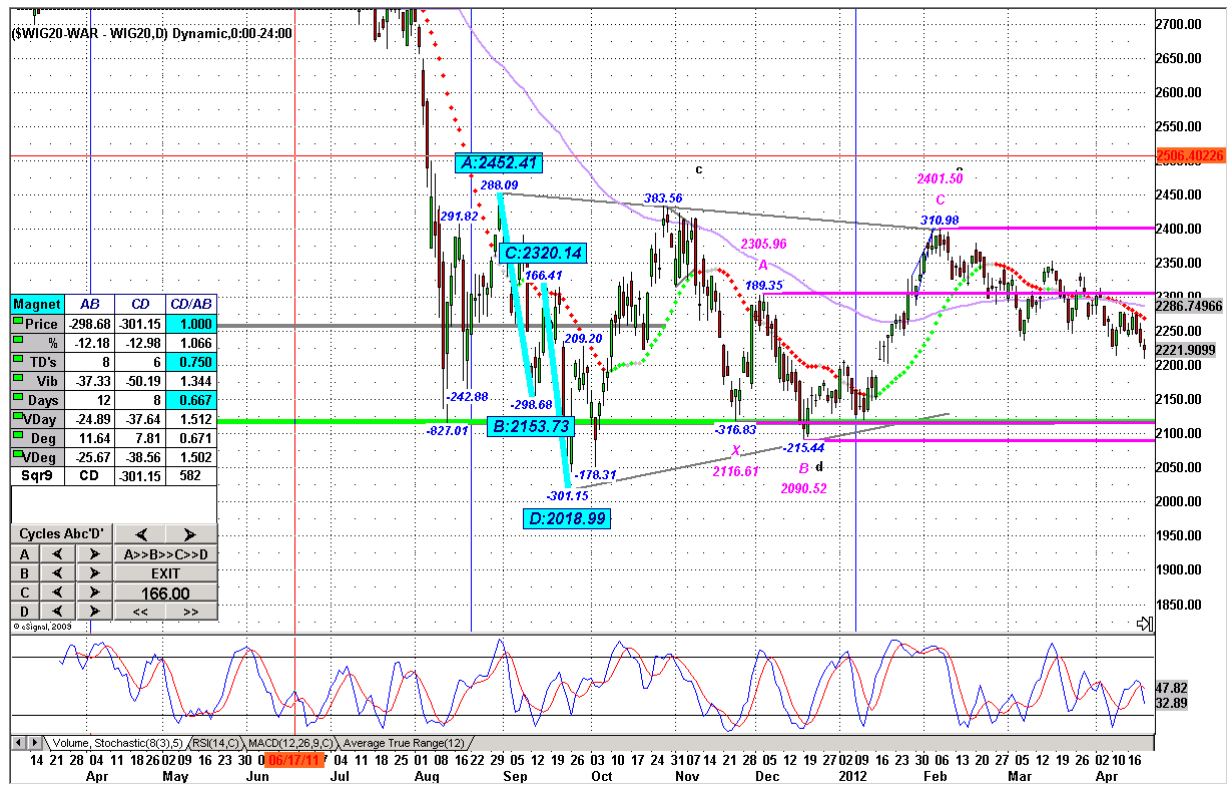
Widać początek potencjalnej kampanii dziennej, która może się wpisywać w kampanię tygodniową.







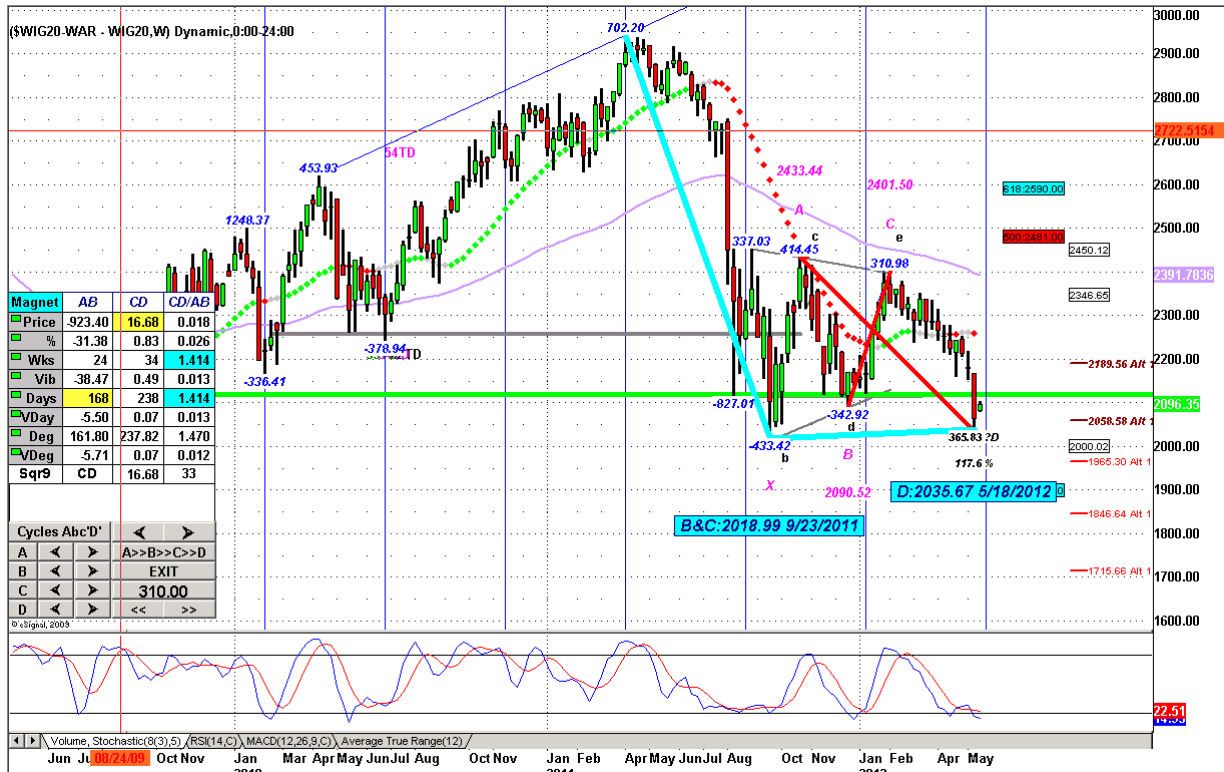
Powyżej Money In the Bank na FW . Na WIG 20 we wrześniu poniżej.



Poniżej symetrie czasowe wpisujące się w cykl 20-to tygodniowy.











Na szkoleniach sugerowałem, że na bazie TFE struktura spadku we wrześniu to struktura występująca tylko w trójkątach i korektach nieregularnych. Czyżby wskazówka TFE miała się sprawdzić?

Dołek wrześniowy na FW został pobity, na indeksie – nie (dywergencja między rynkami, czy nastąpi wyrównanie?)