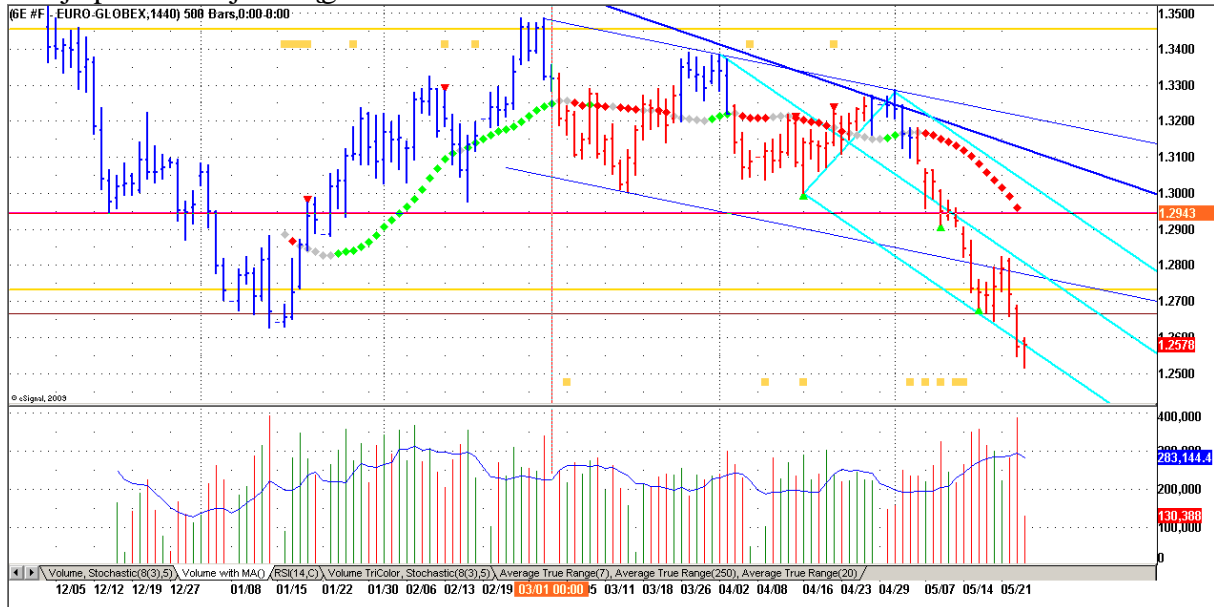


## 24.05.2012 EURO

W ostatniej analizie dotyczącej Euro z 18.05. wskazywałem na istotne miejsce w cenie i czasie gdzie para walutowa ta się znalazła.

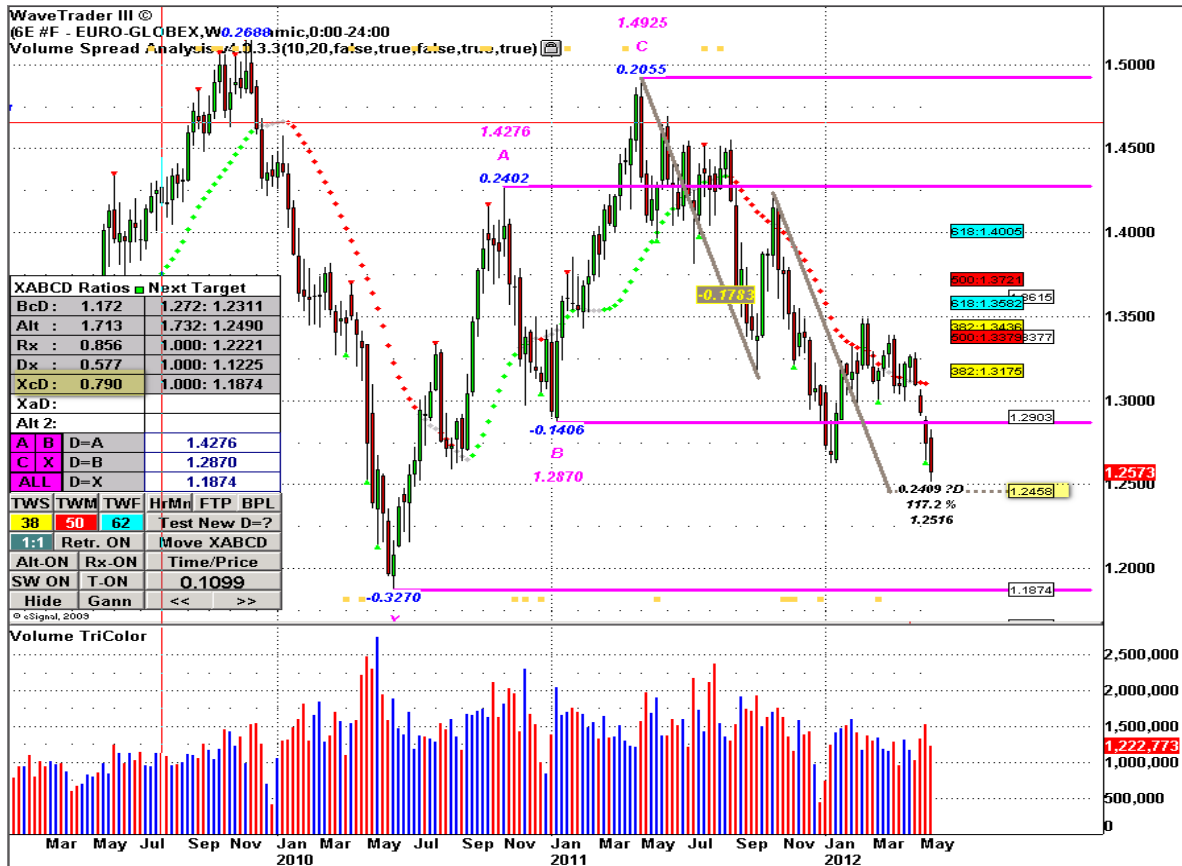
Niewątpliwie ktoś z SM ( jeden lub jakaś grupa) podjął próbę akumulacji. Patrząc na wolumen z dnia wczorajszego, to widać, że znalazł się ktoś silniejszy o odmiennym zdaniu.

Presja podażowa jest ciągle duża.



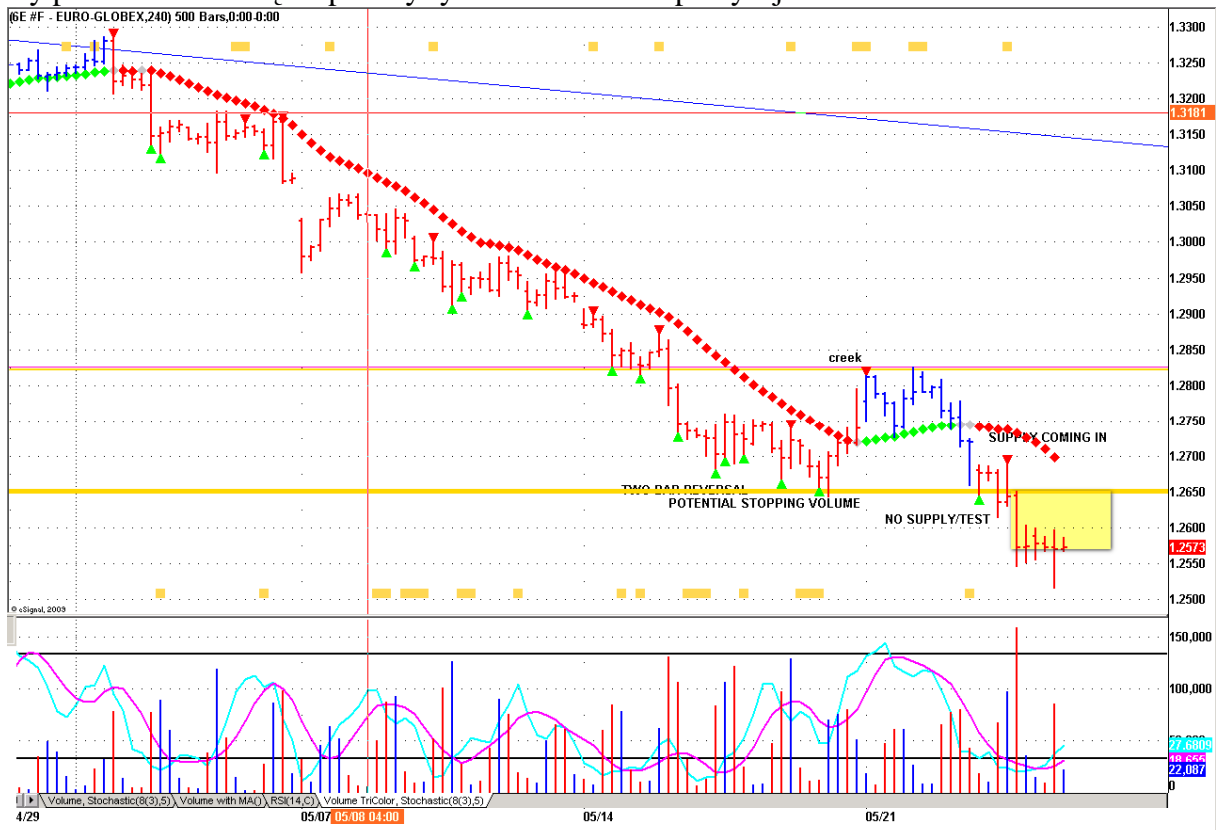
Mamy potencjalnego CAB- a. Zobaczymy na koniec dnia.

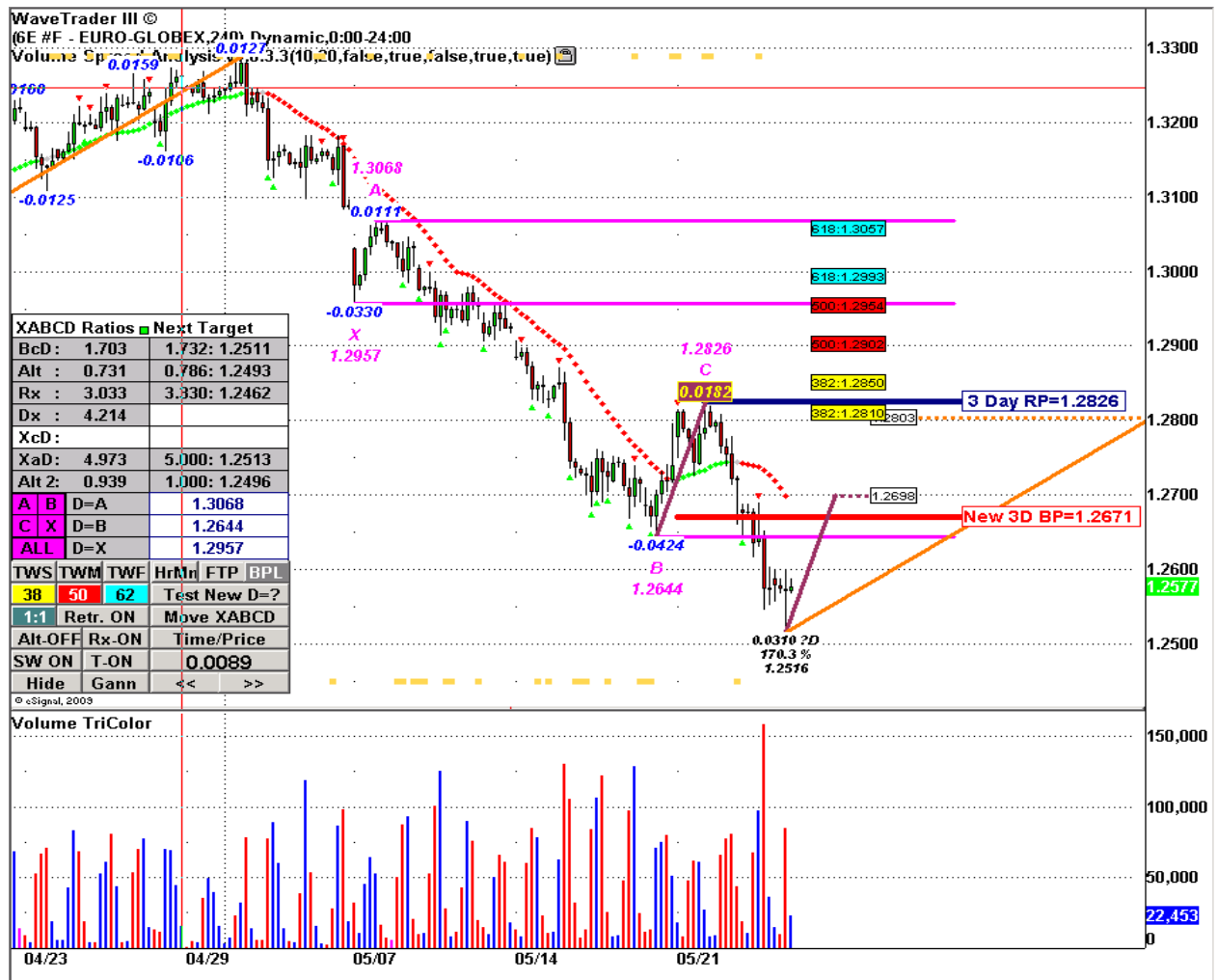
Naruszyliśmy zniesienie 78,6.



Na wykresie 4 h widać siłę wolumenu przełamującego tworzącą się kampanię.  
 Widać też co to znaczy załamany test.

By pokazać wchłonięcie podaży rynek musi wrócić powyżej 1.2650





Dopiero takie działanie da nam podpowiedź, czy mamy do czynienia z kontynuacją akumulacji przez tę samą grupę po niższych cenach, czy też z walką dwóch silnych stron o odmiennym zdaniu.