

31.05.2012 EUR/USD

Kontrakt 6E

Czego oczekujemy?

Czy identyfikujemy kampanię?

Który element kampanii to będzie?

Gdzie agresywnie, a gdzie już bezpieczniej ?

Gdzie opór z CAB-a?

Czy SM w tym momencie są zainteresowane wzrostem ?

Mamy przyczynę, czy rozpoznajemy objawy skutku?

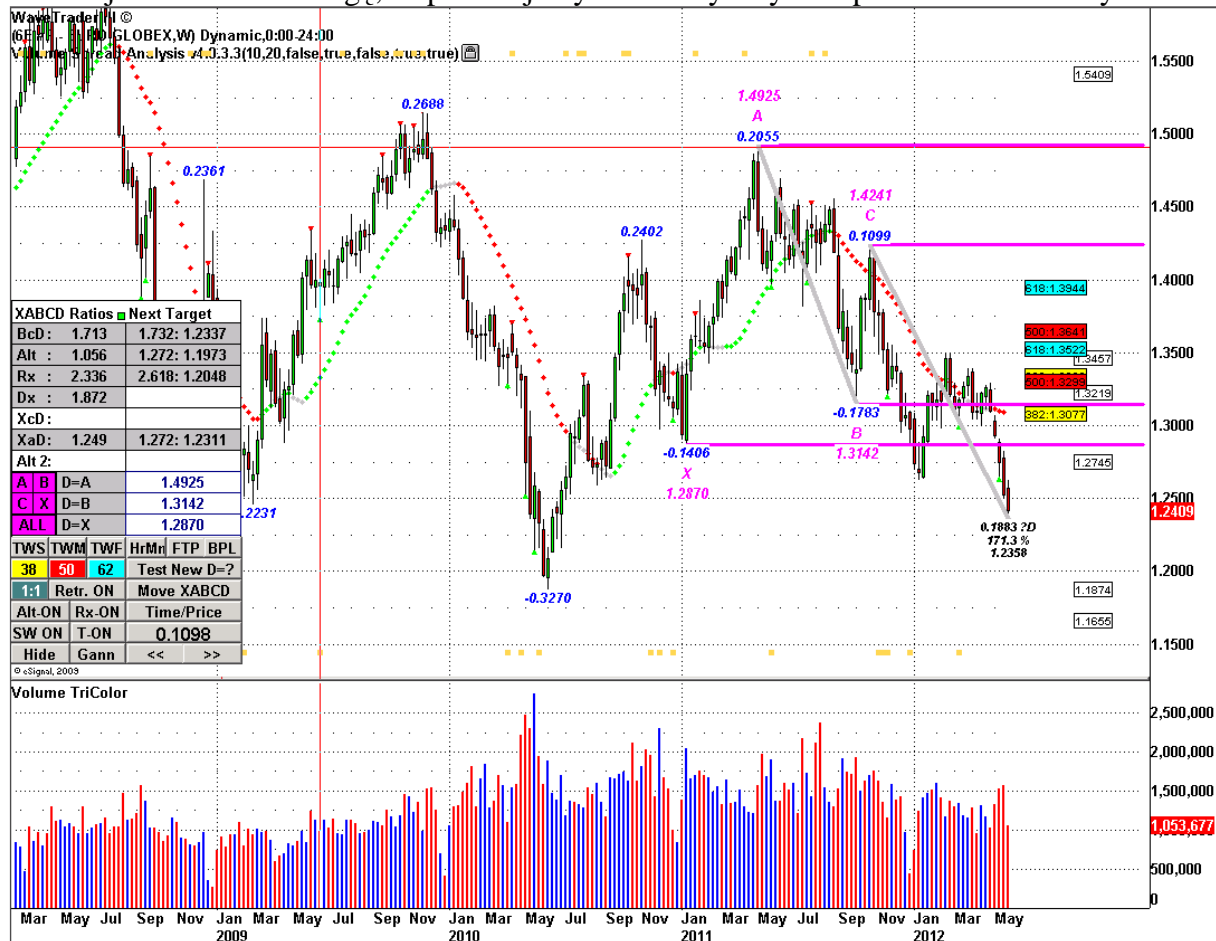
Trend na interwałach obserwowanych?

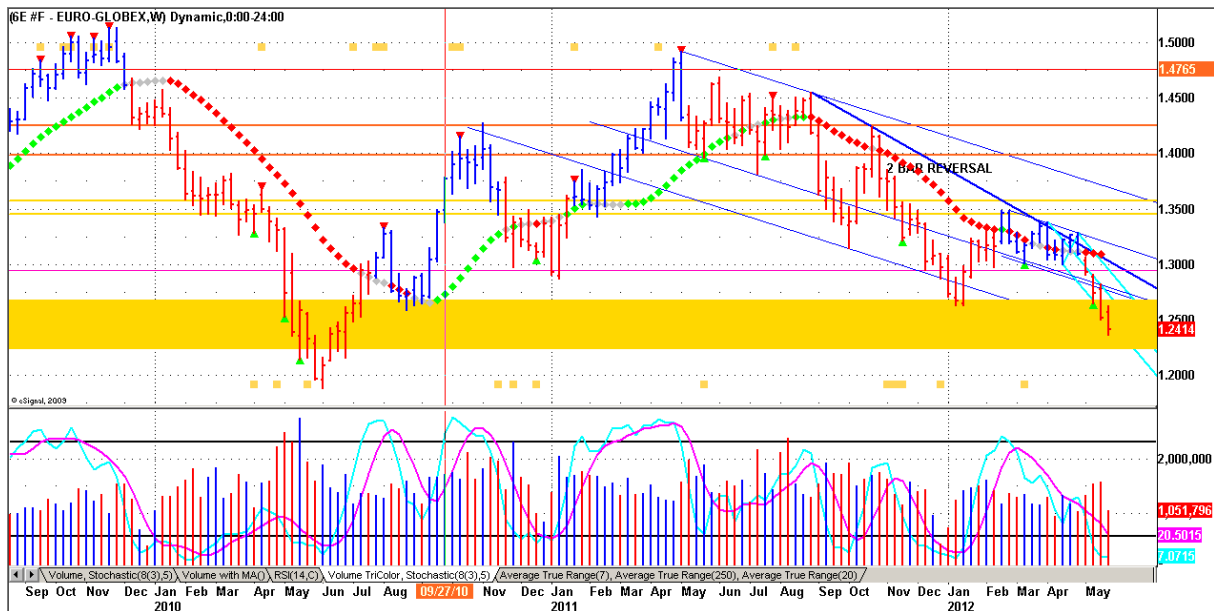
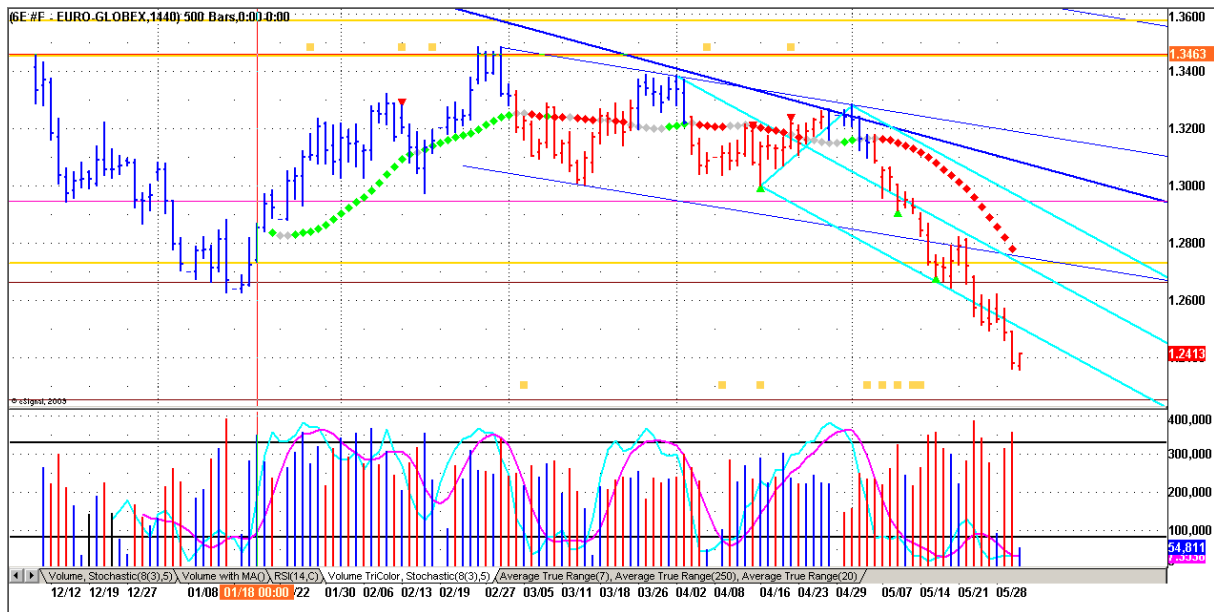
Poniżej obecna sytuacja.

Trzeba dalej sobie odpowiedzieć na pytania i bar po barze.

Dzień wczorajszy to złamanie 1:1 DD na wykresie tygodniowym i wzrost wolumenu na spadku na dziennym słupku.

Trzeba jasno zwrócić uwagę, że pozostajemy na historycznym wsparciu wolumenowym.

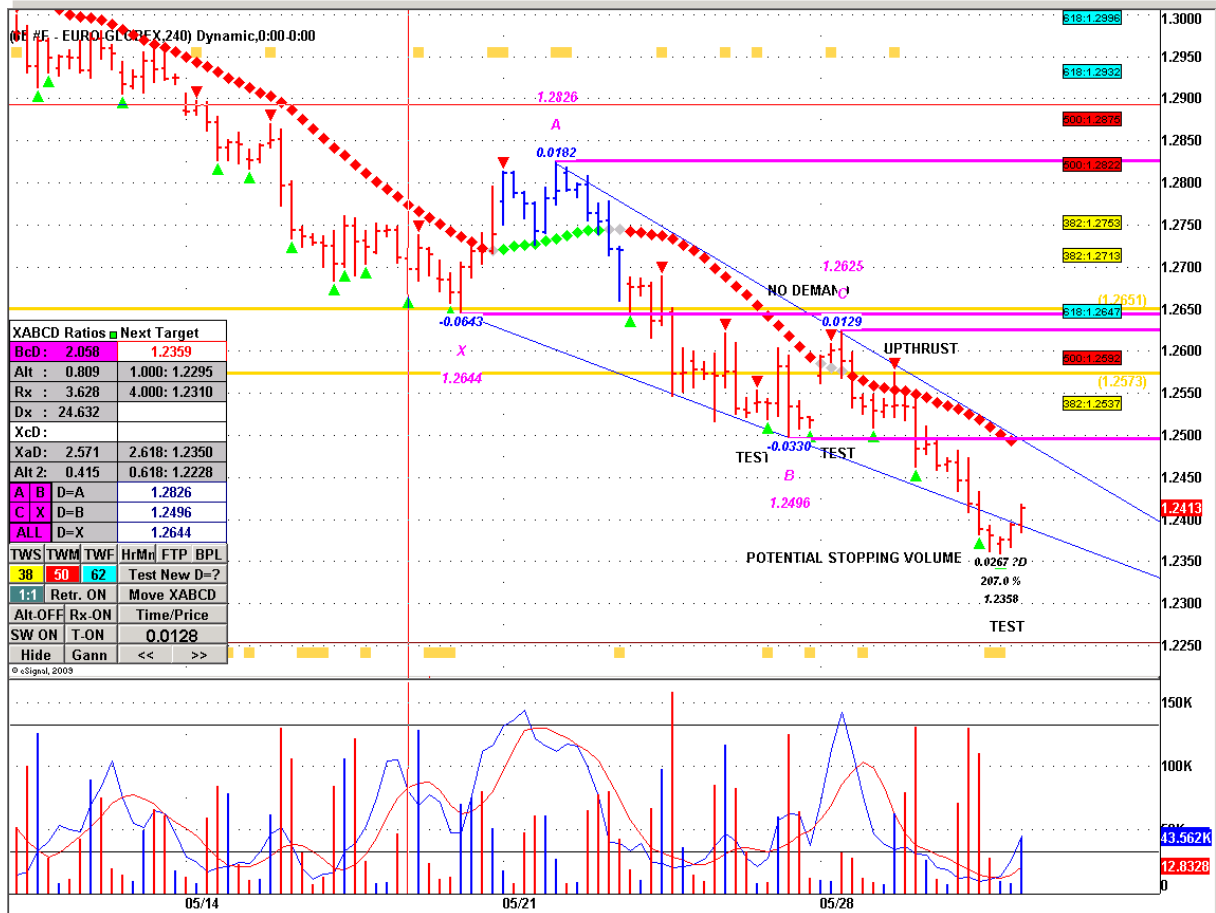
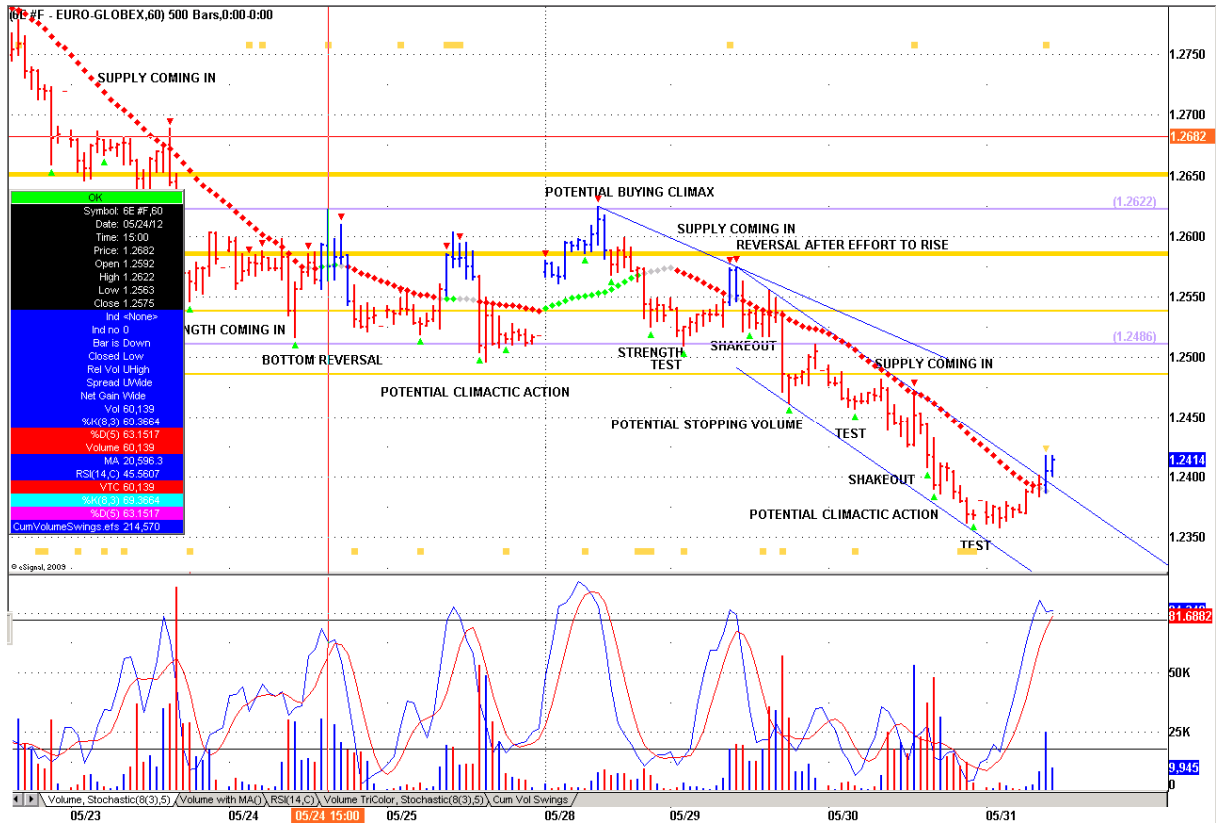




Wczorajszy układ sprzyjający Break backowi na 15 minutach zadziałał krótkoterminowo, obnażając brak popytu. Informacje z 13.00 doprowadziły do korekty 1:1 i szybkiej redystrybucji.



05/30/12 05:00 08:00 11:00 14:00 17:00 20:00 23:00 05/30/12 03:30 00:00 08:00 11:00 14:00 17:00 20:00



Wczorajsza podaż dość duża, oczekuj w przyszłości.



04:00 07:00 10 05/30 13:15 16:00 19:00 22:00 01:00 04:00 07:00 10:00