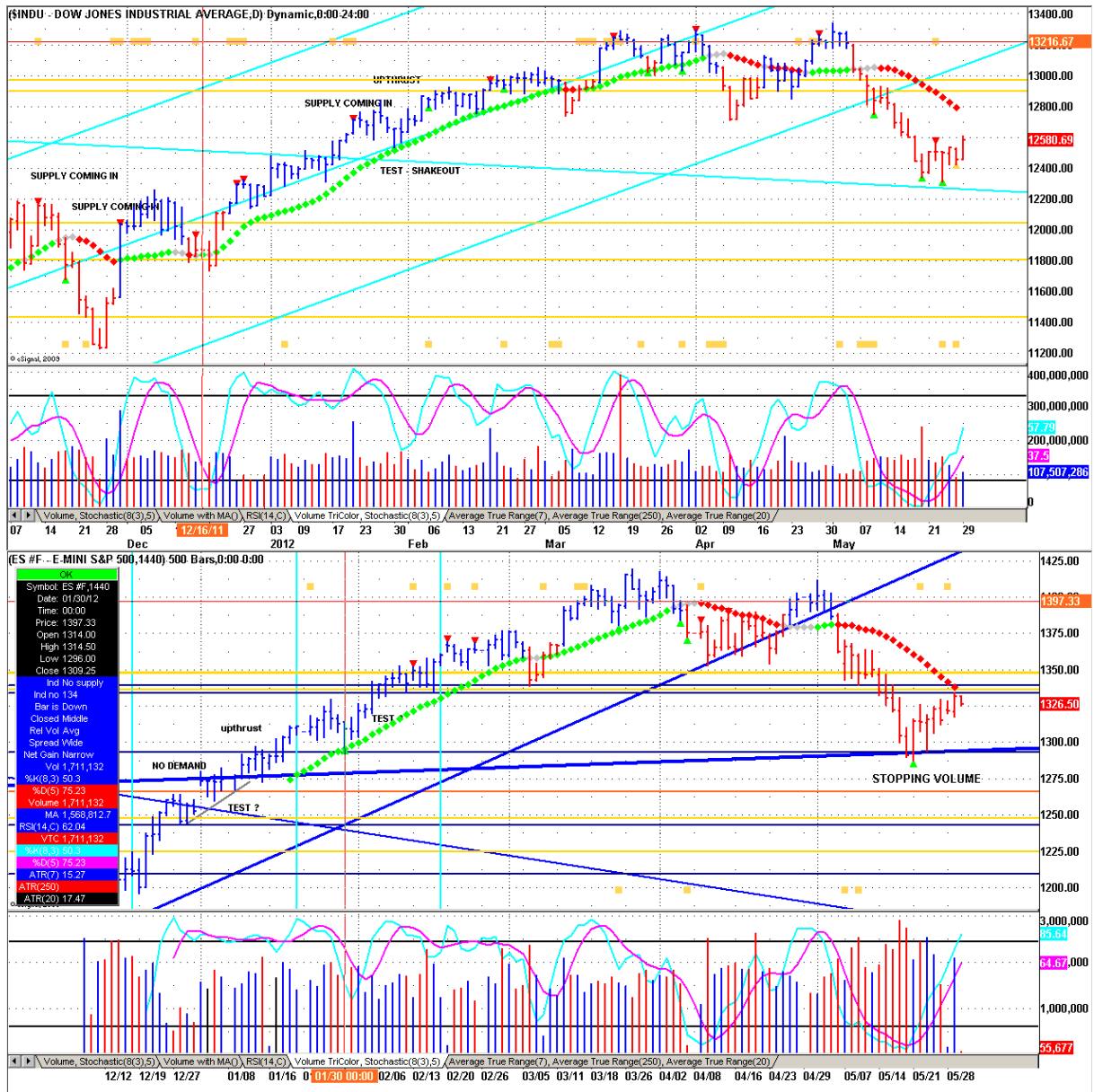


## ES 30.05.2012

Na INDU mamy książkową sytuację – ciąg dalszy.

Kolejny bar dzienny potwierdza sytuację. Bar typu shakeout, zamknięcie wyżej i wolumen....



Na ES sytuacja wygląda identycznie.

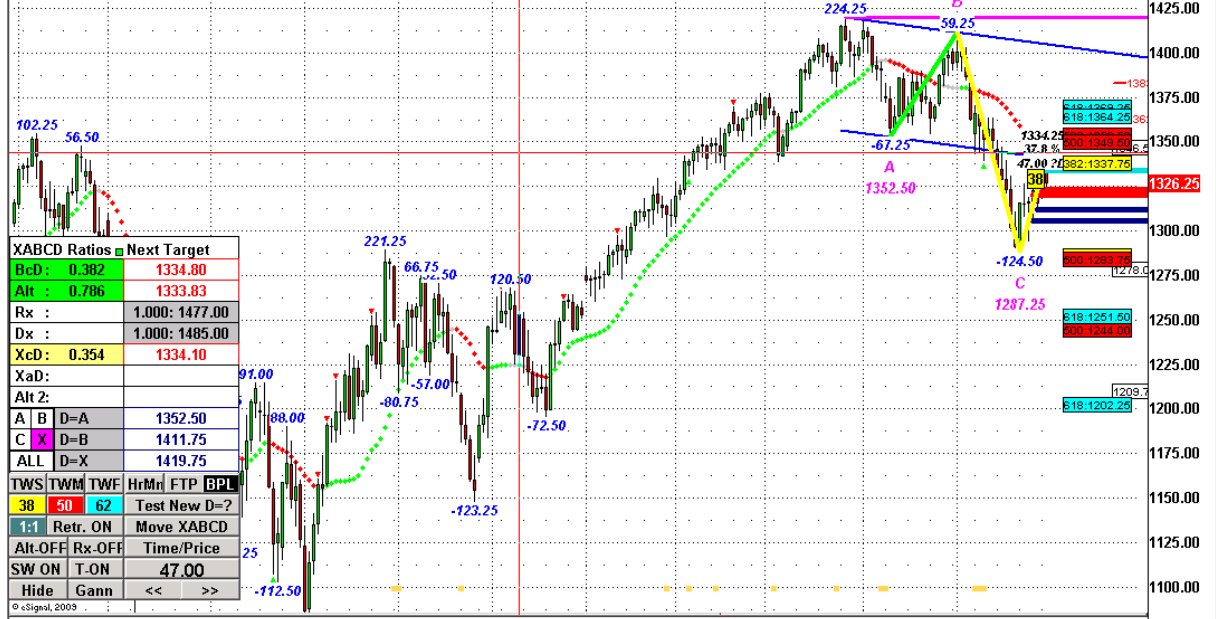
Około 17.00 sugerowałem dojdzie do oporu geometrycznego 1:1 DD z różnych skal czasowych. Efektem była akcja do dołu zakończona akumulacją na 15 min.

Końcówka, to kontrola byków i naruszenie oporu z części porannej z widoczną podażą.

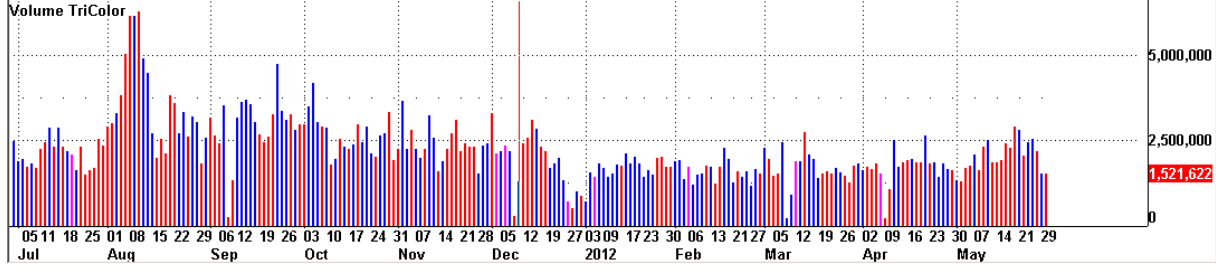
Rynek Dotarł do 38,2 ostatniego swingu.

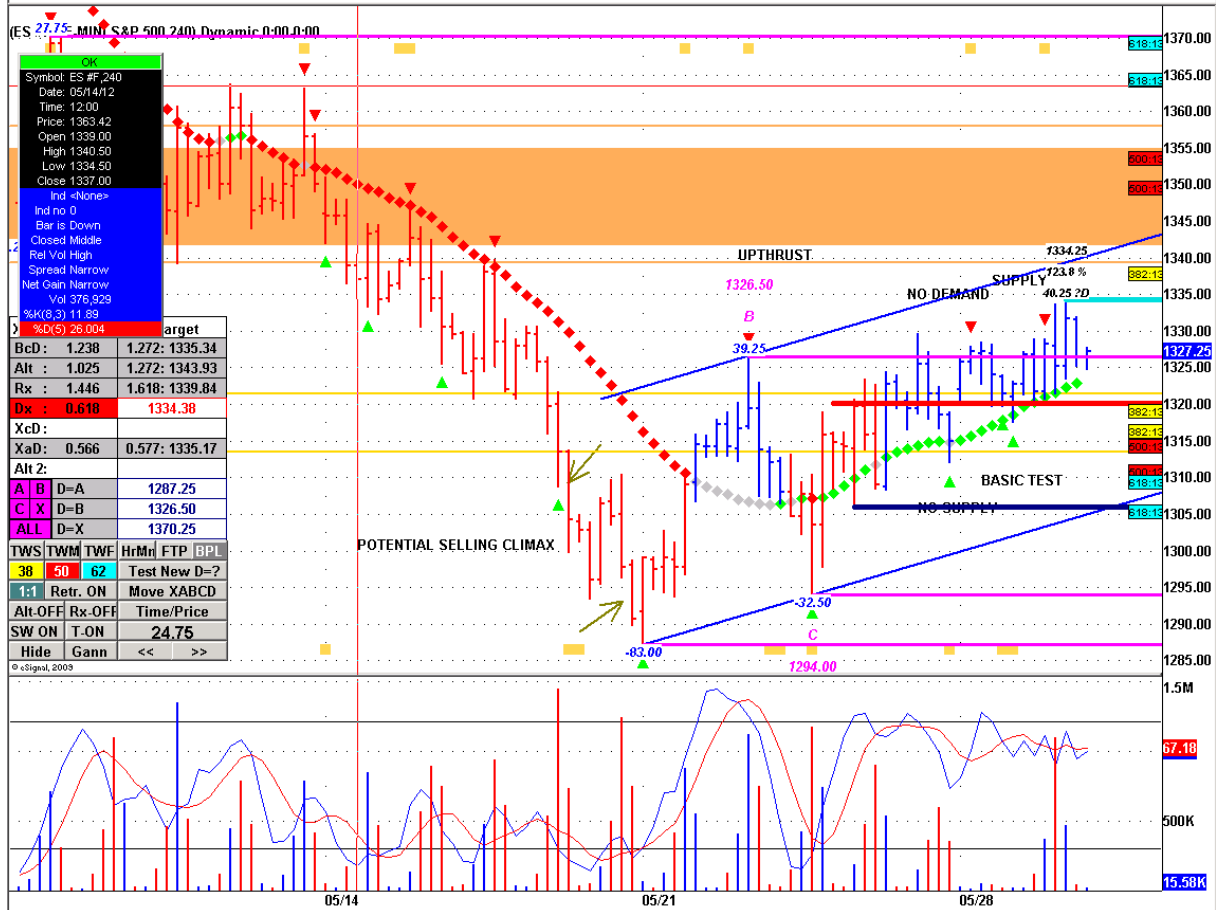
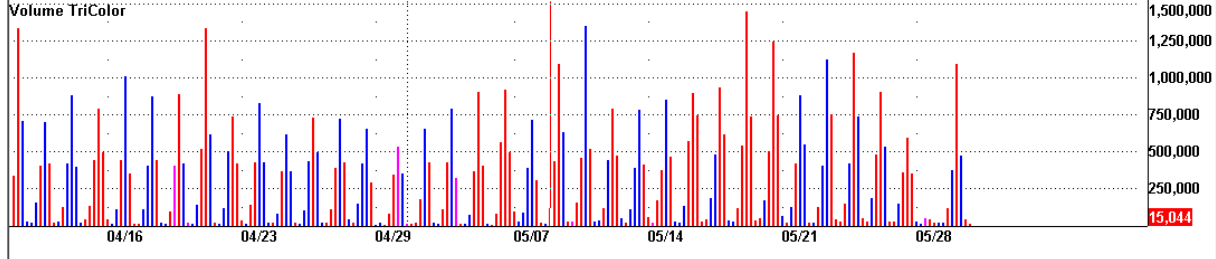
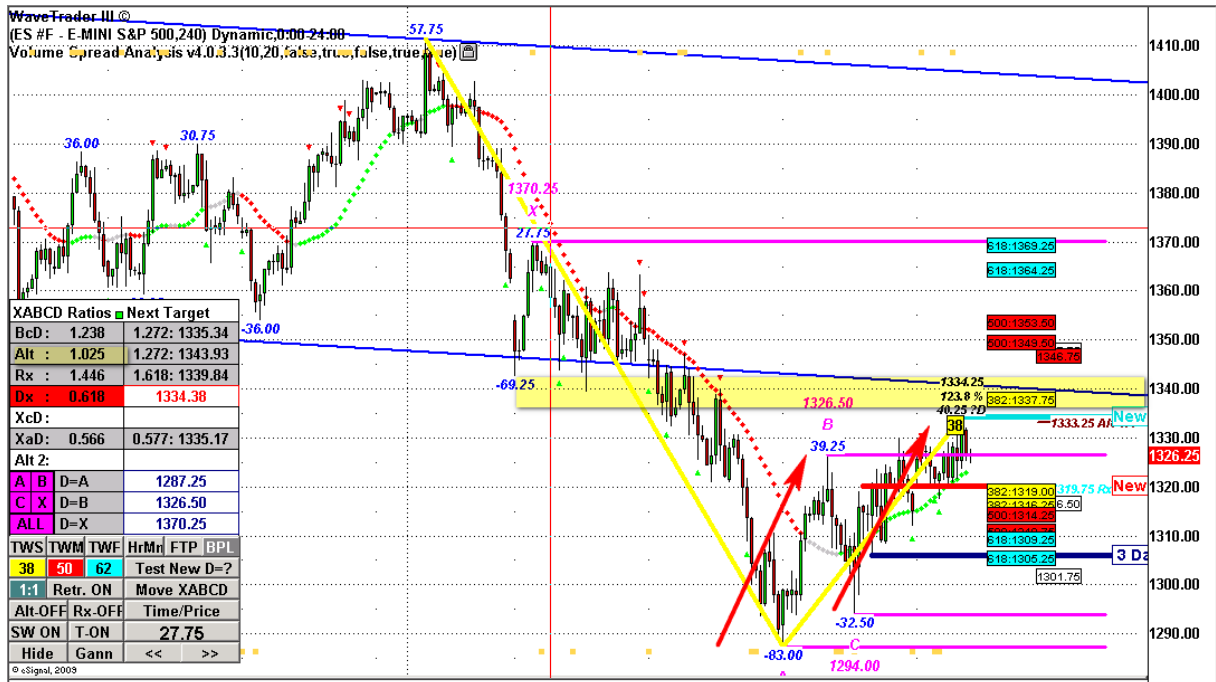
Dzień dzisiejszy rozpoczynamy od testu rejonu początku akumulacji z dnia wczorajszego.

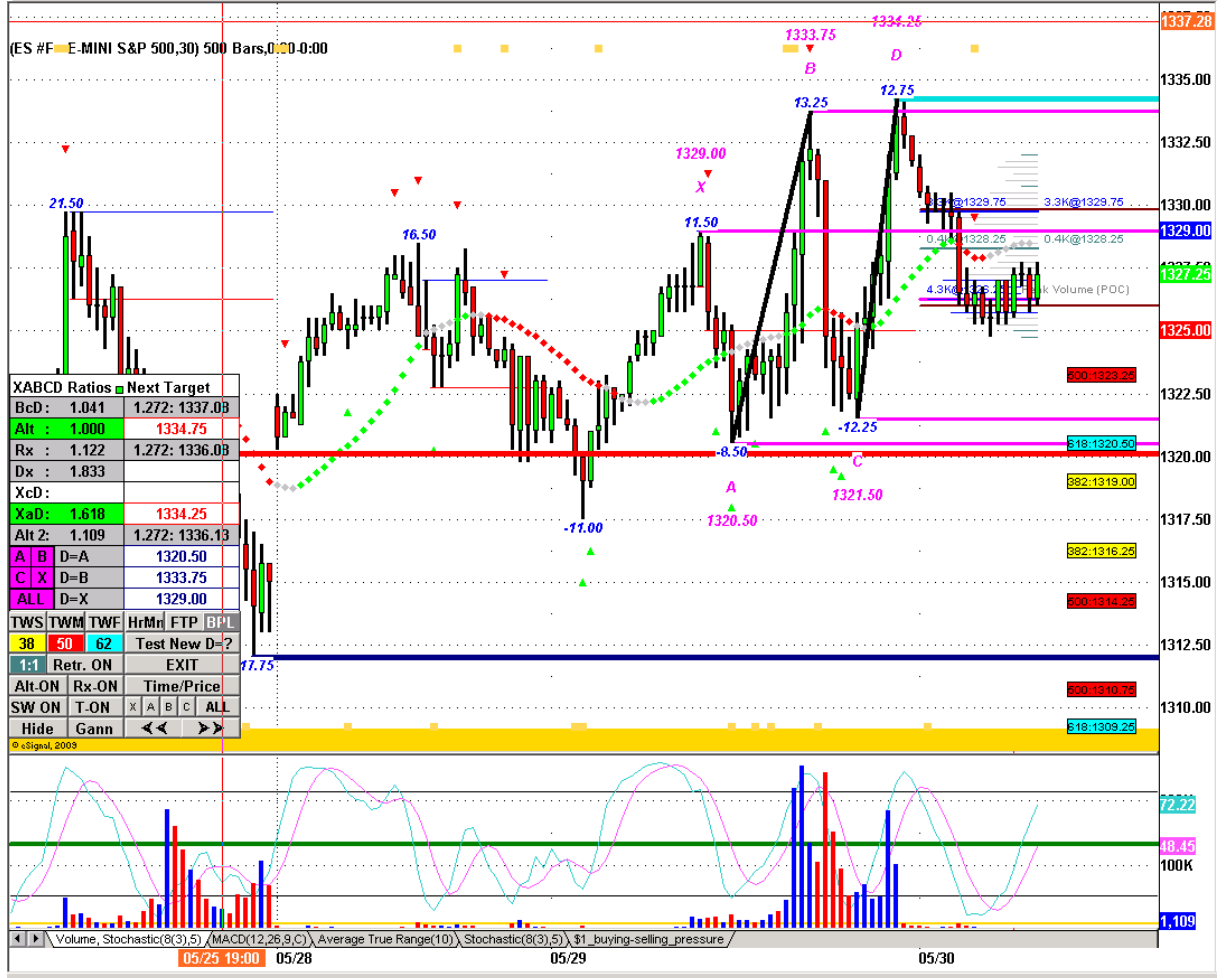
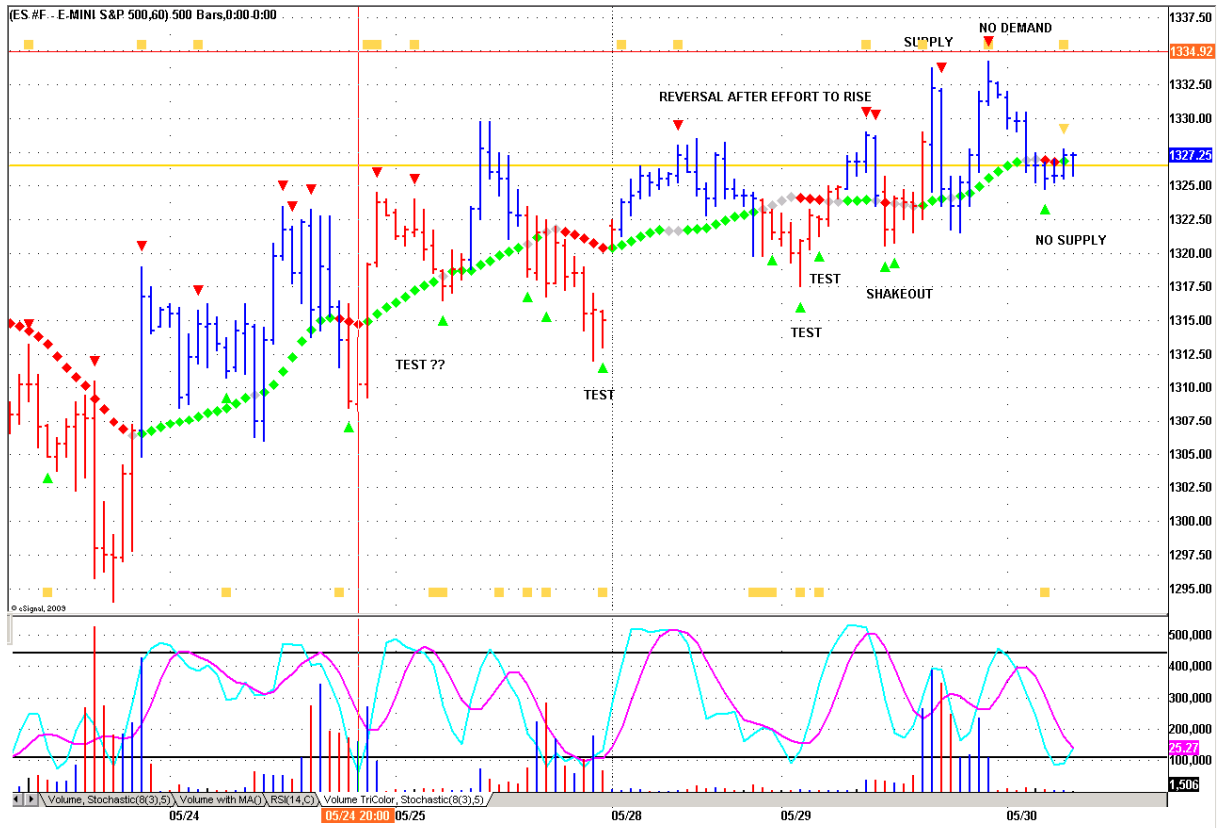
WaveTrader III ©  
 (ES #F - E-MINI S&P 500.D) Dynamic,0:00:24:00  
 Volume Spread Analysis v4.0.3.3(10,20,false,true,false,true,true)

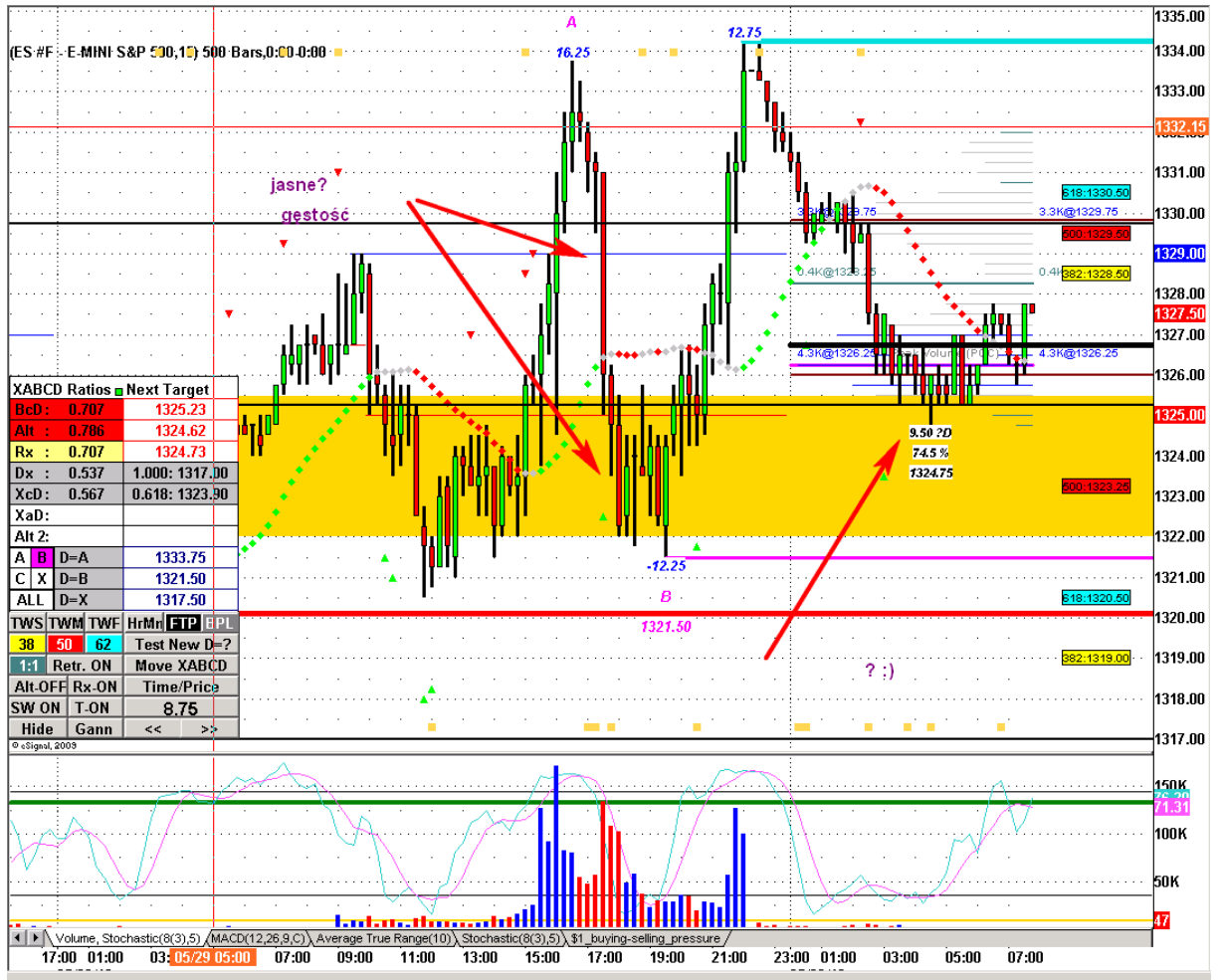


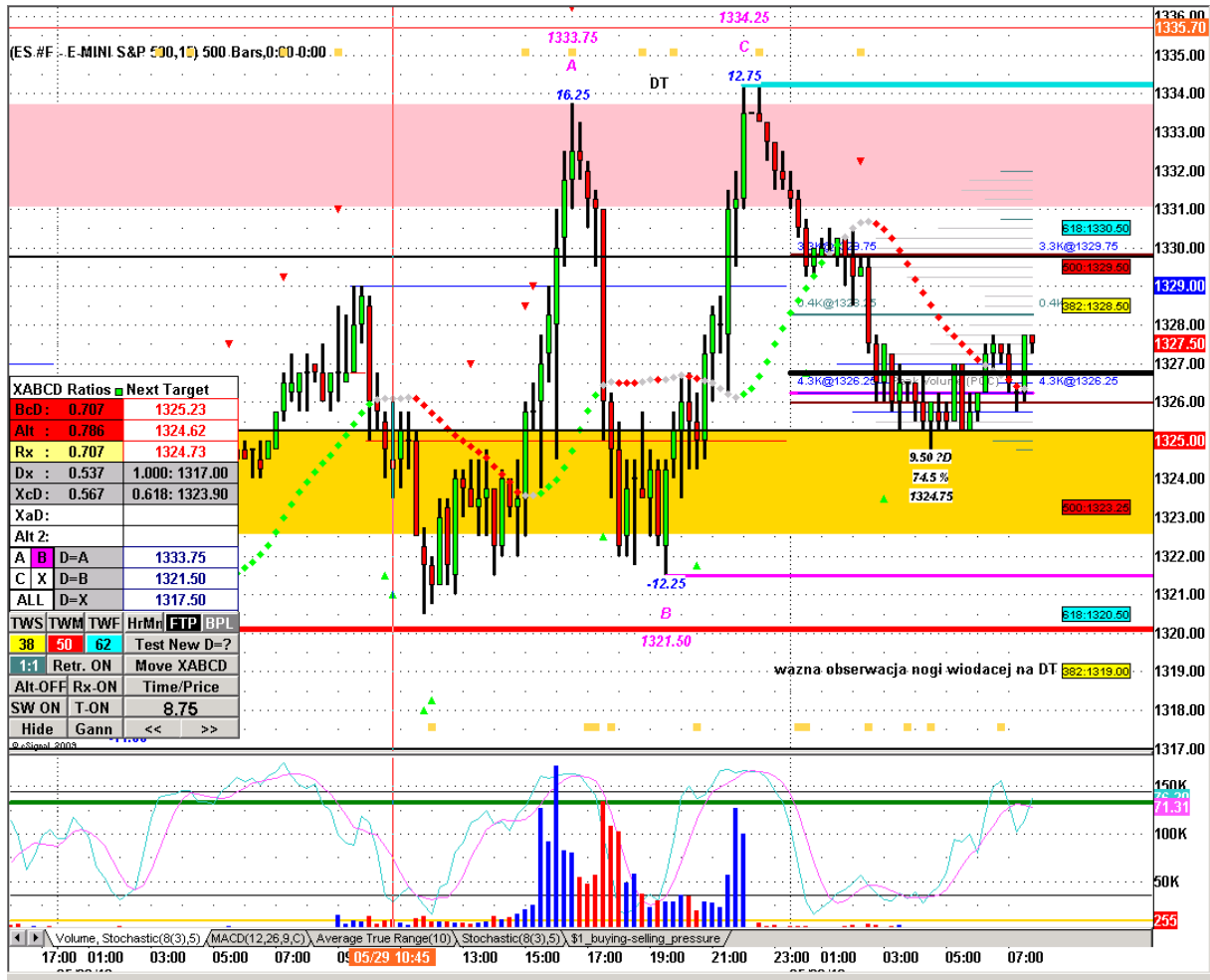
XABCD Ratios		Next Target			
BcD:	0.382	1334.80			
Alt:	0.786	1333.83			
Rx:	1.000:	1477.00			
Dx:	1.000:	1485.00			
XcD:	0.354	1334.10			
XaD:					
Alt 2:					
A   B	D=A	1352.50			
C   X	D=B	1411.75			
ALL	D=X	1419.75			
TWS	TWM	TWF	HrMr	FTP	BPL
3B	50	62	Test New D=?		
1:1	Retr. ON	Move XABCD			
Alt-OFF	Rx-OFF	Time/Price			
SW ON	T-ON	47.00			
Hide	Gann	<<	>>		











### Strefa wolumentowa z dnia wczorajszego na MT4.

