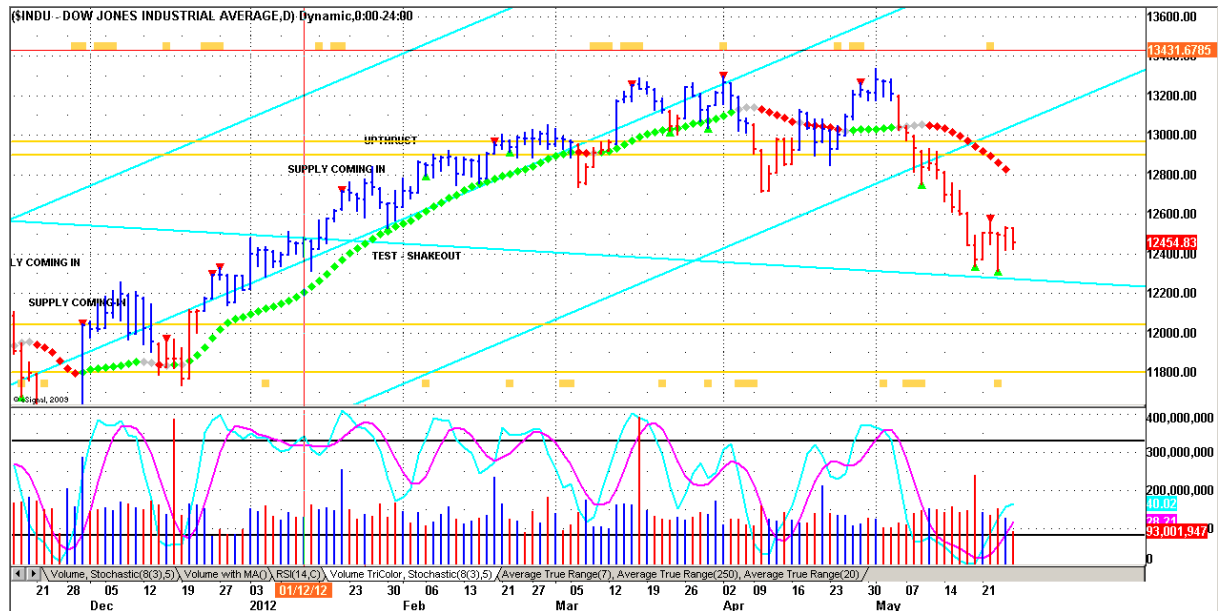


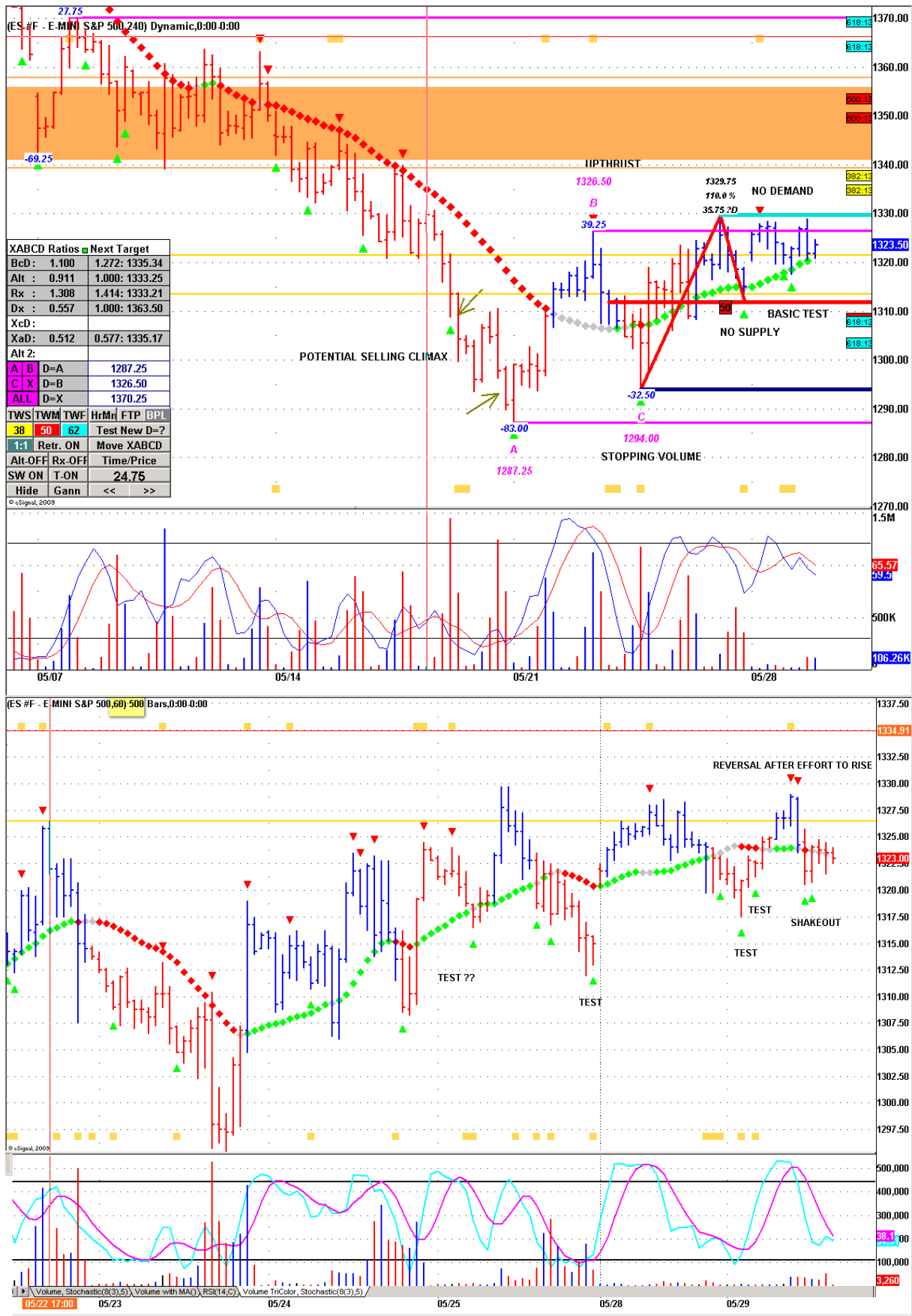
ES 29.05.2012

Na INDU mamy książkową sytuację.

Po Selling Climax mamy typowy test typu shakeout i piątkowa sytuacja, to typowy strach na weekend z brakiem presji podażowej ☺ Tak jak to zwykle mówiliśmy na szkoleniu.



Popatrzmy na niższe interwały i potencjalne akcje wolumenowe.



Geometrycznie w dniu dzisiejszym, podobnie jak w piątek kontrakt na ES szanuje 50% swingu.