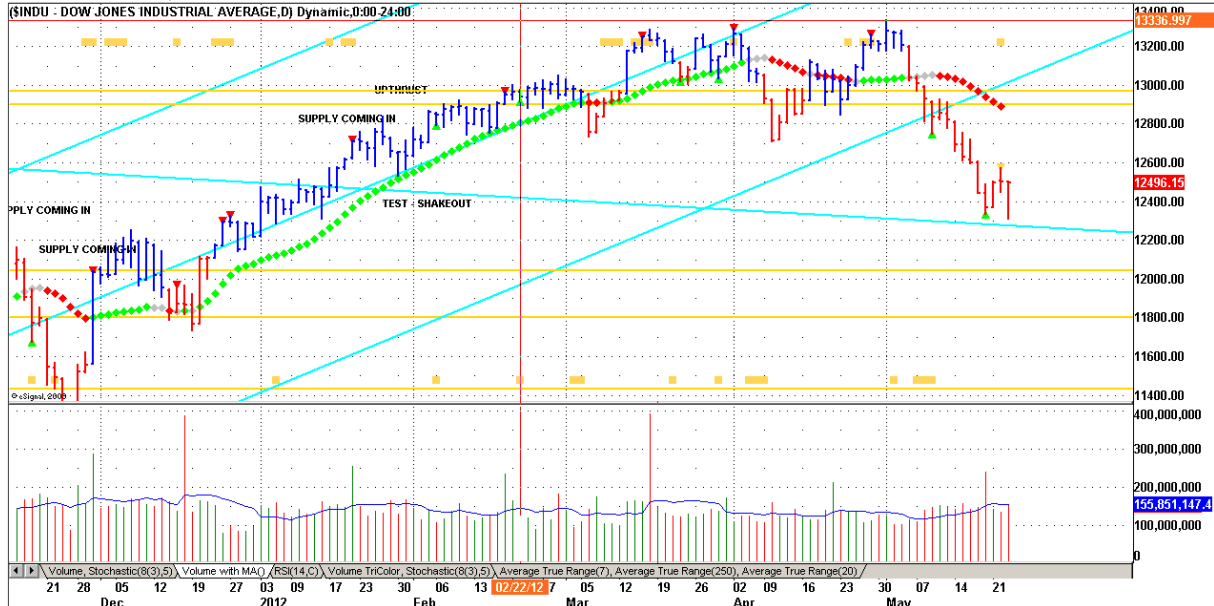


## ES 24.05.2012

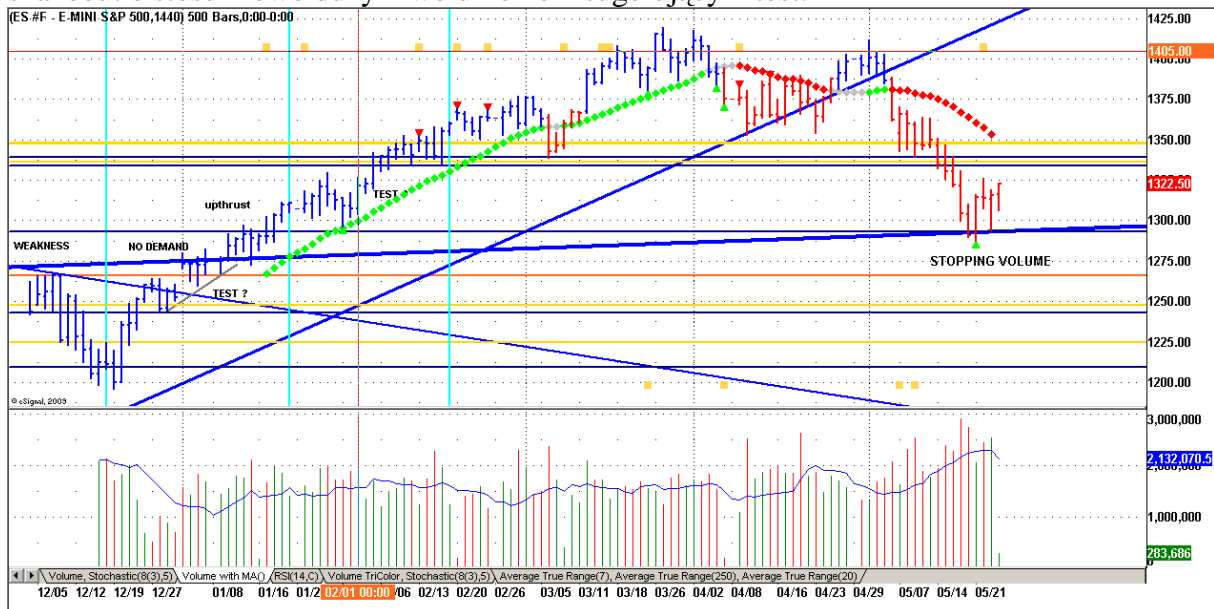
Odwołując się do analizy z 18.05 i kolejnych – mamy to co oczekiwaliśmy.

Test wolumenowy dołków piątkowych. Symetrie czasowe sugerowały wtorek ( raport z 18.05).

Plan połałało wybicie z tworzącej się formacji akumulacji na Euro na 4h ( nie wykończyli – załamali test).

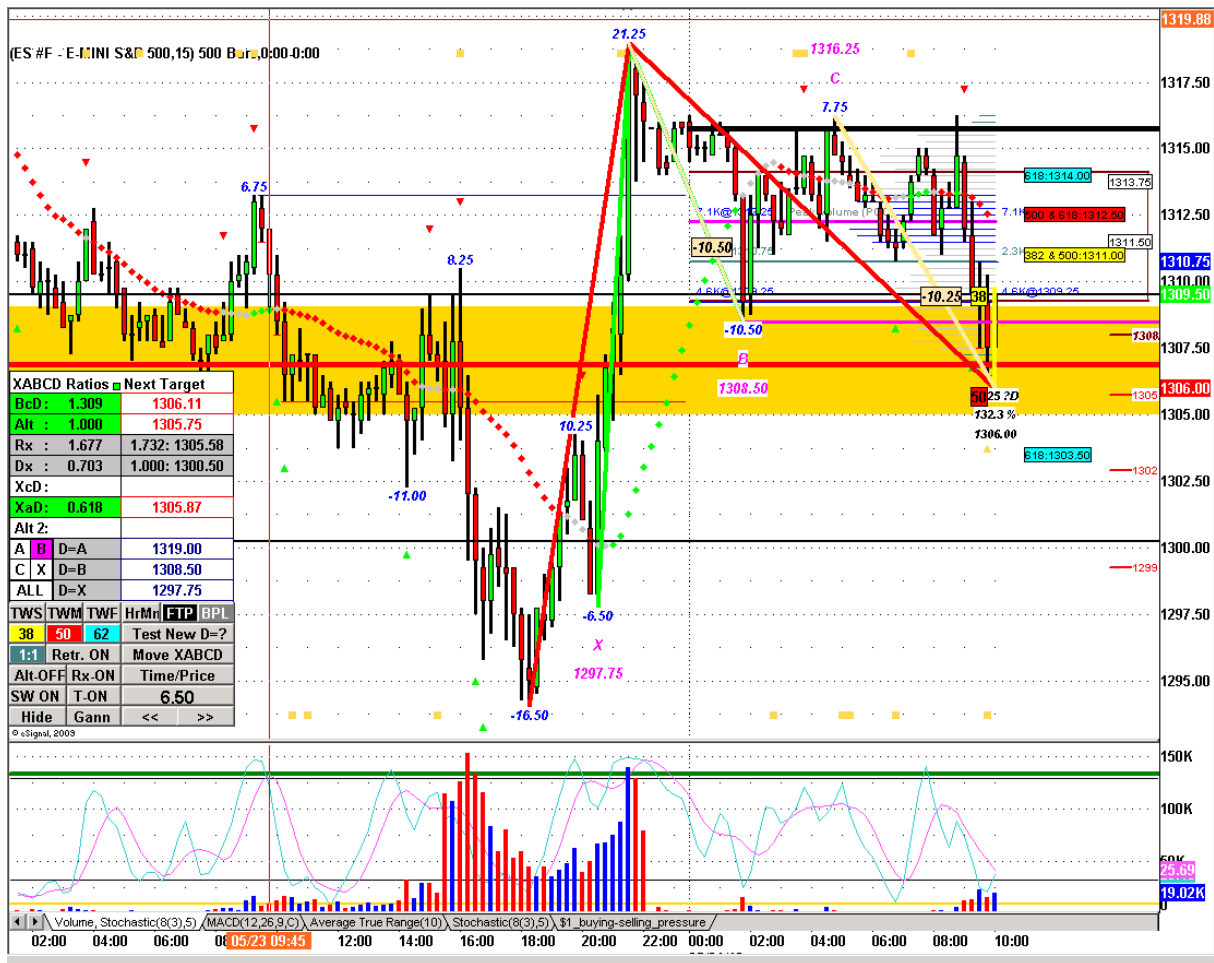


Mamy test typu shakeout – powinno być potwierdzenie zamknięciem dzisiejszego dnia. Na kontraktach denko nie zostało ponowione po stoping wolumenie, a bar mamy typu shakeout o stosunkowo dużym wolumenie – sugerującym test.



Podobnie jak na szczycie mieliśmy dywergencje międzyrynkowe.

W dniu dzisiejszym mieliśmy potencjalny test na ES w zgodzie z setupem geometrycznym.



Na wykresie 4 h mamy wyrażenie określony obszar działania SM.  
 Zakończenie procesu po danym teście powinno skutkować wypchnięciem cen.  
 Kumulacja wolumenu w dniu wczorajszym miała miejsce w obszarze 1306- 1316 – w dniu dzisiejszym testowanym.

