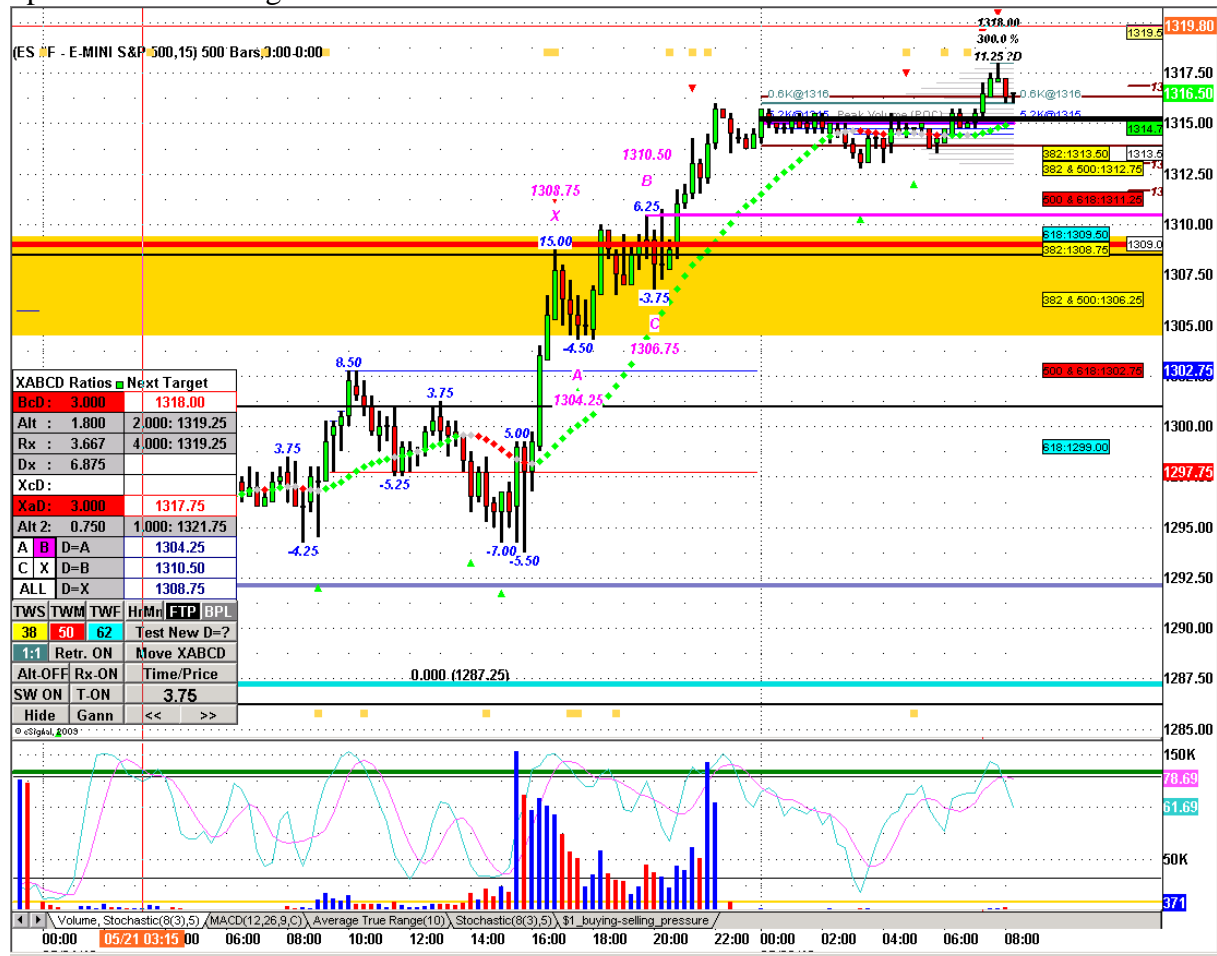


ES 22.05.2012

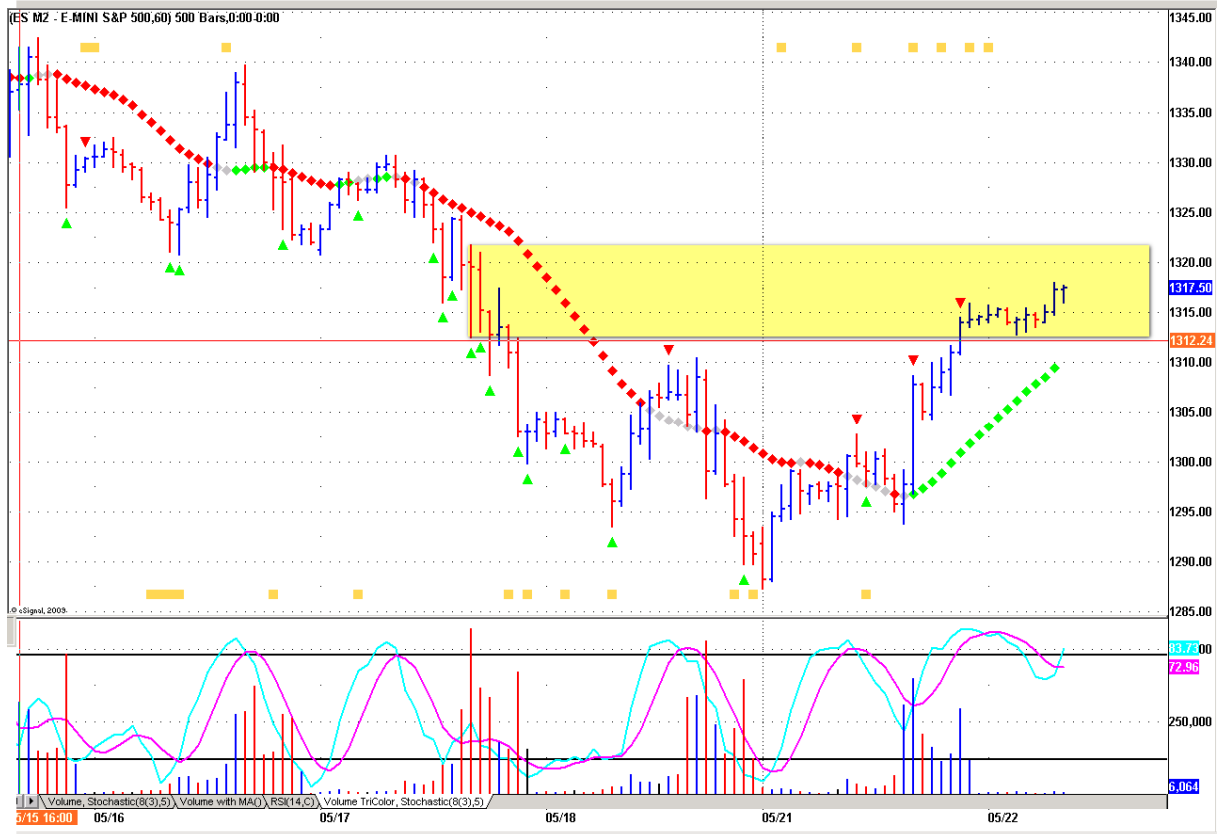
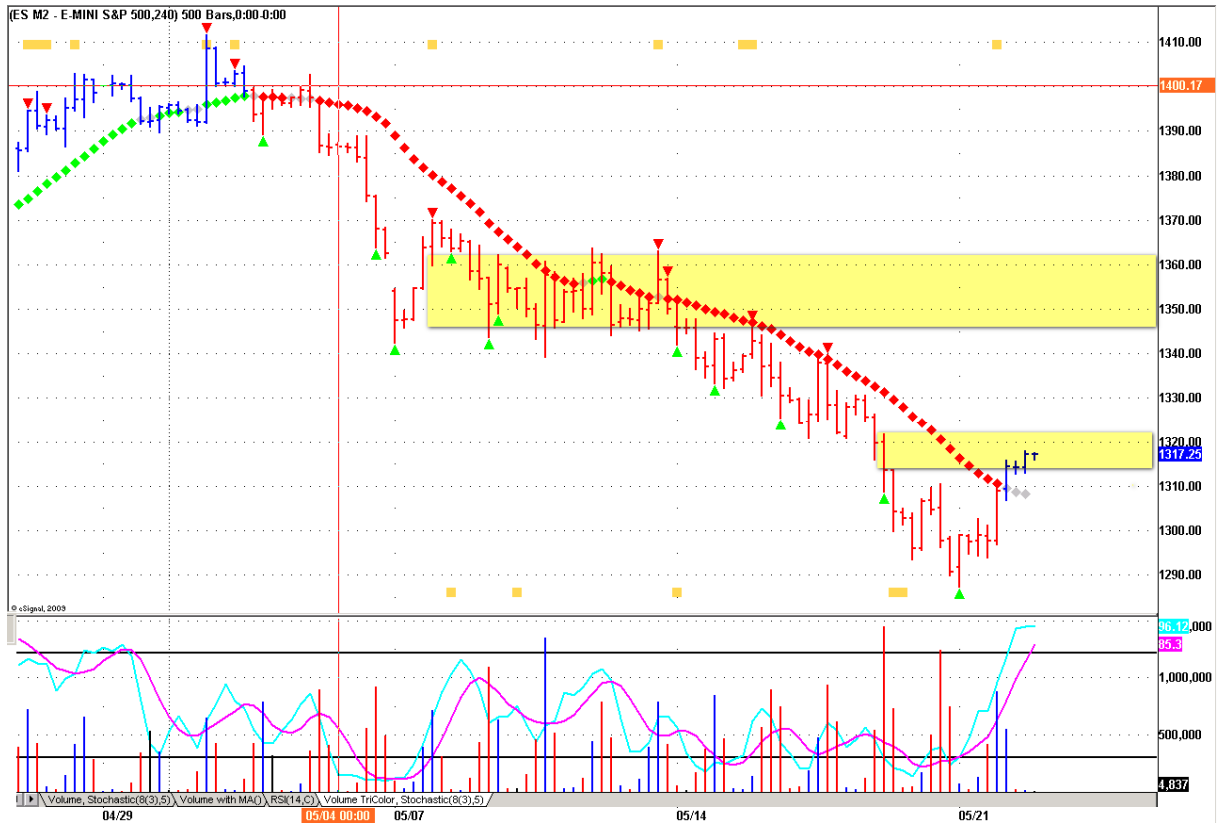
W dniu wczorajszym rynek wyszedł ponad piątkową strefę wolumenową docierając w obszar oporu wolumenowego z 4H.

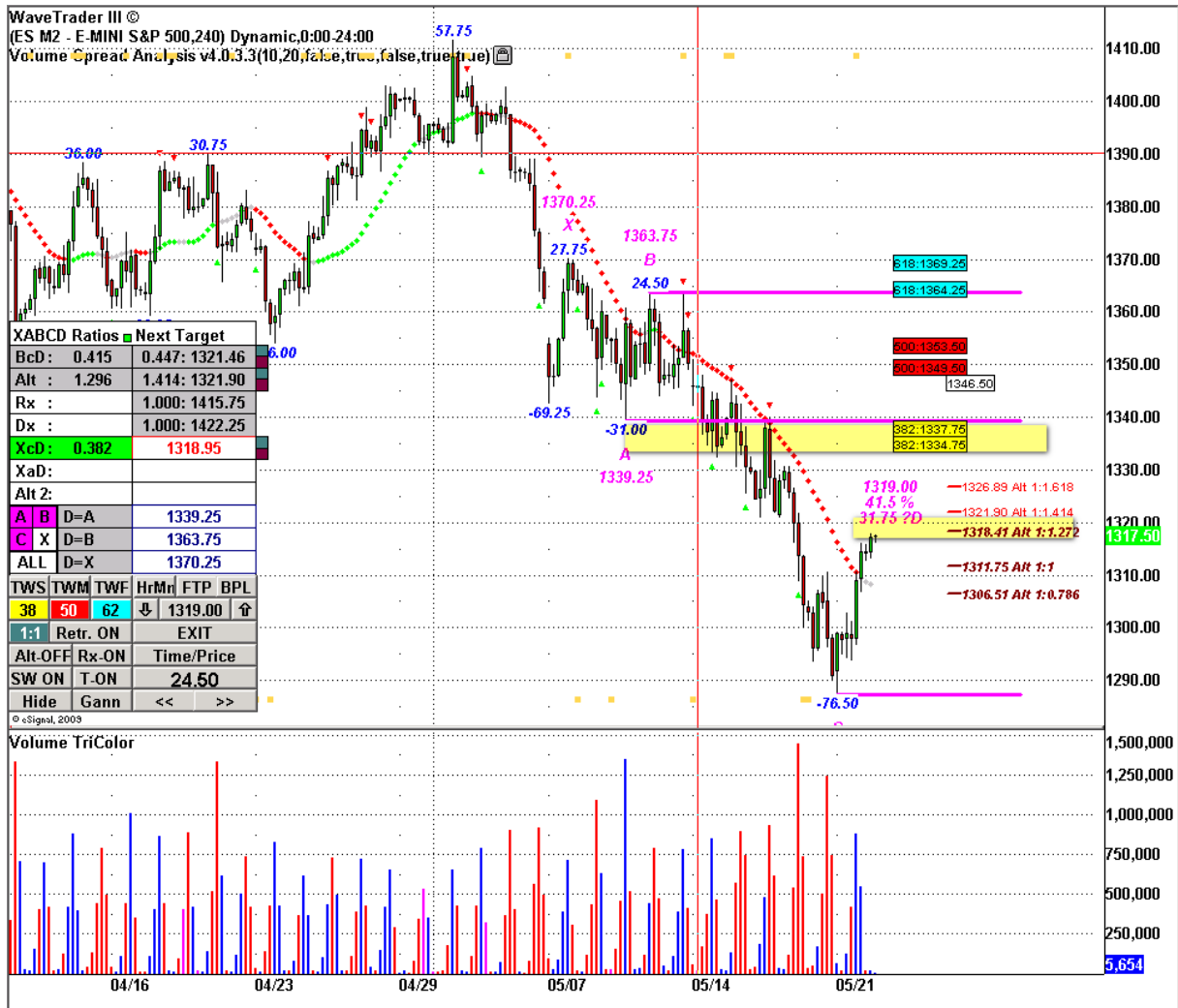


Wczorajsze wsparcie wolumenowe mamy zbudowane w obszarze 1295-99.

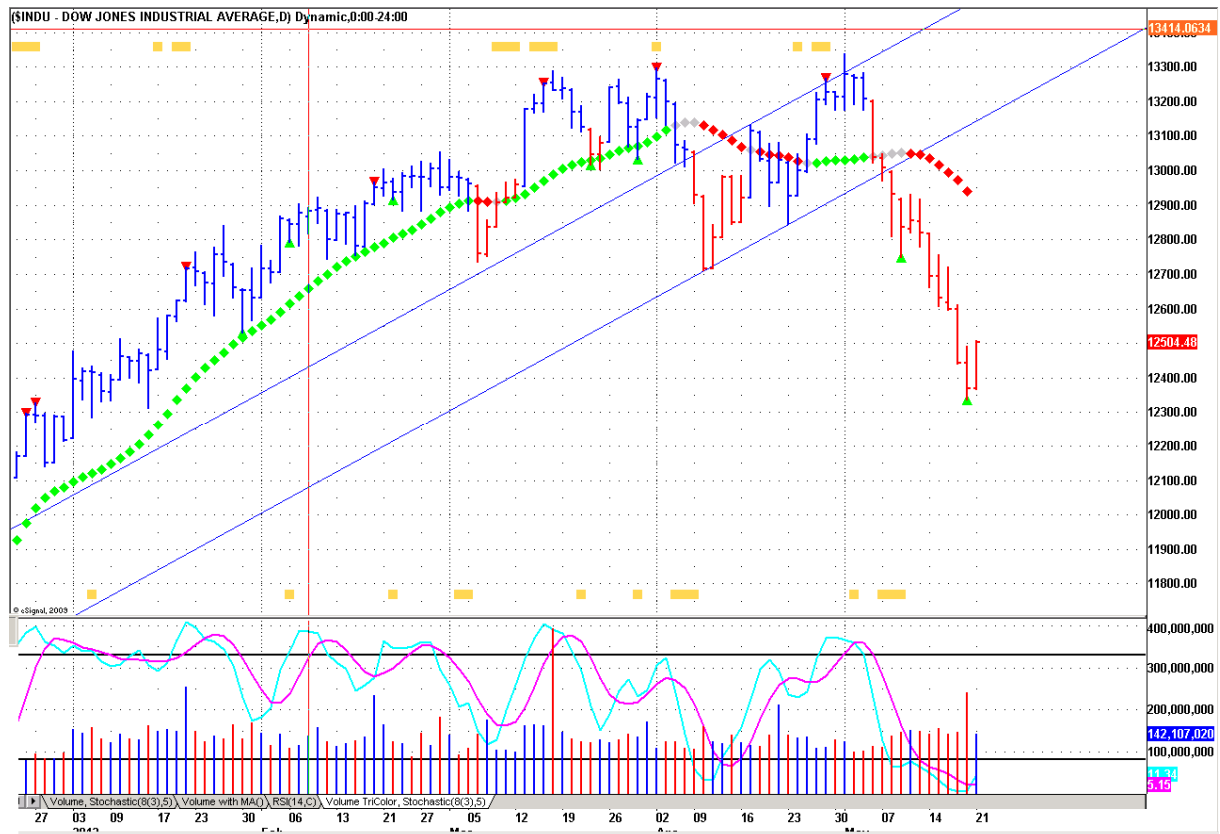
Jednocześnie w całym spadku mamy O/B i dotarcie w obszar oporów wolumenowych z wykresu 4h.

Na dniach mamy 2 bar reversal, na sprzyjającym stochasticu, ale momentum wynikające z układu Hoffmana pozostawia czas na wychłodzenie emocji na dniach.





Mamy szansę na uformowanie creek. Do wykończenia przydałby się test piątkowego CAB-a.



Odwołując się do analiz z 18 i 21 możemy tam znaleźć potwierdzające geometrie dla ceny i czasu.