

ES 18.05.2012

W dniu dzisiejszym powinniśmy zobaczyć duży wolumen związany z zamknięciem cyklu opcyjnego. Po dystrybucji z marca można było przypuszczać, że rozgrywający strategie opcyjne doprowadzą do jak najniższego zamknięcia.

Pytanie pozostaje o to co będzie rozegrane obecnie i potencjalny układ w tak zwanym MID OPEX – środek cyklu.

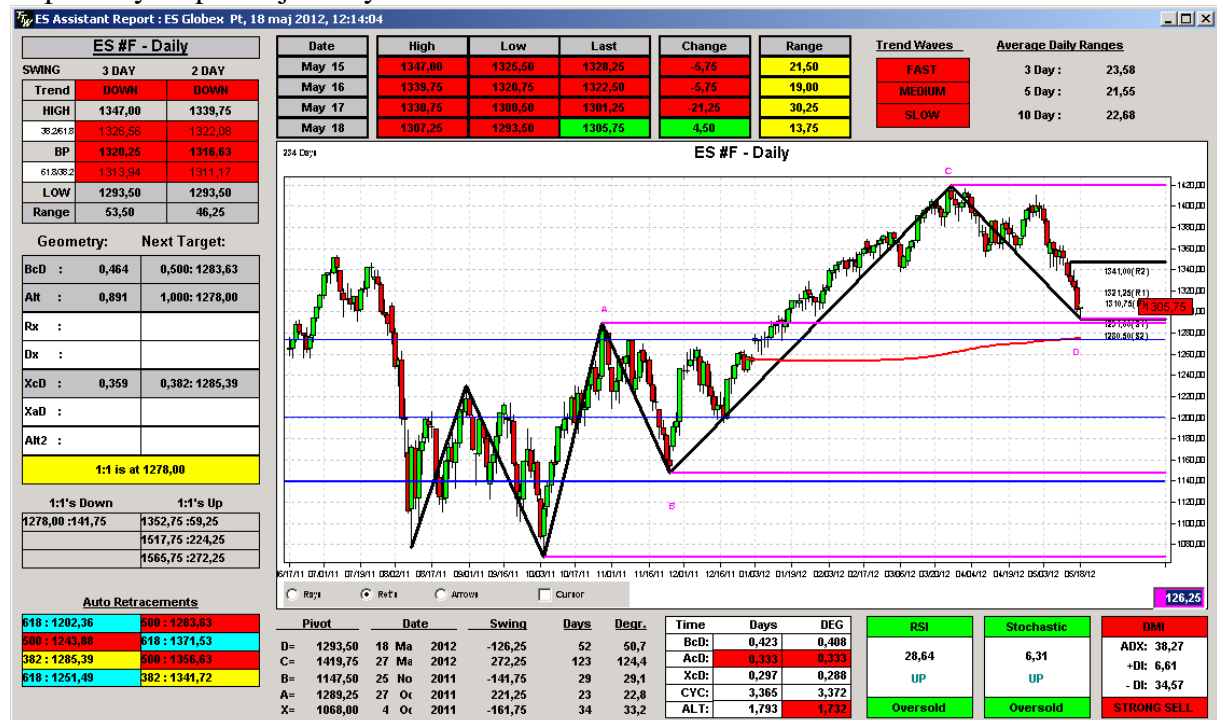
Czy obecne ceny zostaną wykorzystane do reakumulacji czy tylko do pokrycia pozycji przed ponowną redystrybucją – pokaże czas.

Obecnie dotarliśmy w okolice ważnych wsparć.

Czas sugeruje symetrie od dnia dzisiejszego do najbliższego wtorku.

Dodatkowo aktywność w tym czasie jest wspierana przez New Moon.

Popatrzmy na potencjalne symetrie na cenie i czasie





ES Assistant Report : SP 100 Pt, 18 maj 2012, 12:00:35

\$OEX - Daily

SWING	3 DAY	2 DAY
Trend	DOWN	DOWN
HIGH	611,83	610,74
38.2613	605,74	605,06
BP	603,86	603,31
61.8082	601,87	601,56
LOW	595,88	595,88
Range	15,95	14,86

Date	High	Low	Last	Change	Range	Trend Waves	Average Daily Ranges
May 14	615,34	607,93	608,68	6,74	7,41	FAST	3 Day : 7,74
May 15	611,83	604,38	605,32	-3,28	7,45	MEDIUM	5 Day : 7,59
May 16	610,74	603,38	603,58	-1,82	7,36	SLOW	10 Day : 7,62
May 17	604,50	595,88	595,88	-7,01	8,42		

Geometry: Next Target:

BcD :	0,409	0,447: 591,09
Alt :	0,871	1,000: 588,36
Rx :		
Dx :		
XcD :	0,322	0,333: 594,06
XaD :		
Alt2 :		

1:1 is at 588,36

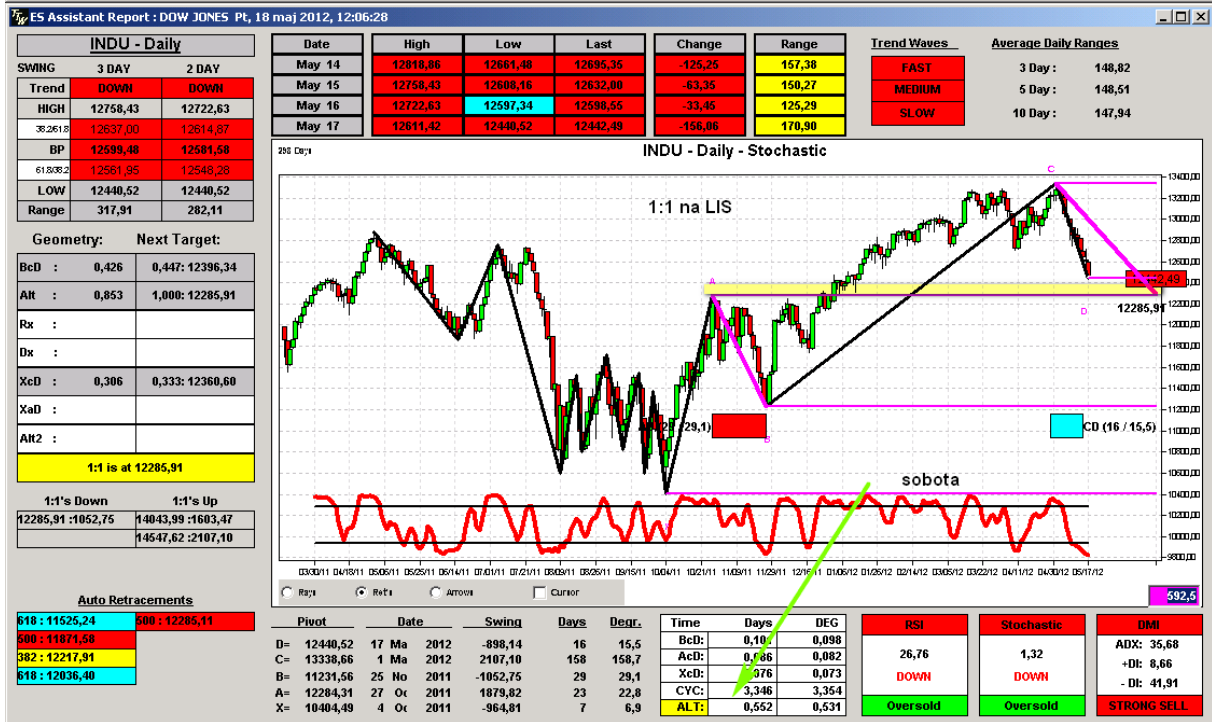
1:1's Down	1:1's Up
588,36 : 58,40	621,08 : 25,20
	696,54 : 100,66
	720,37 : 124,49



Auto Retracements

618 : 549,06	600 : 584,52
600 : 567,72	618 : 627,33
382 : 586,37	600 : 631,32
610 : 669,82	382 : 615,31

Pivot	Date	Swing	Days	Deqr.	Time	Days	DEG	RSI	Stochaste	DMI	
D=	595,88	17 Ma 2012	-50,88	45	43,8	BcD:	0,35	0,33	26,42	1,04	ADX: 36,45
C=	646,76	2 Ap 2012	124,49	129	130,3	AcB:	0,795	0,275	DOWN	DOWN	+DI: 8,64
B=	522,27	25 No 2011	-58,40	29	29,1	XcD:	0,258	0,236	Oversold	Oversold	-DI: 42,93
A=	580,67	27 Oc 2011	92,00	23	22,8	CYC:	3,346	3,354			
X=	488,67	4 Oc 2011	-50,09	7	6,9	ALT:	1,552	1,508			



Patrząc na poszczególne interwały można sobie uświadomić na jakim etapie potencjalnej akumulacji jesteśmy.

