

GOLD 4.04.2012

Ostatnia analiza złota ukazała się 30.12.2011, kiedy to usłyszałem, o czekających nas spadkach na złocie. Co było dalej, każdy może zobaczyć.

Obecnie złoto znajduje się w krytycznych położeniach. Z punktu widzenia układów wolumenowych na wykresie miesięcznym, czy tygodniowym widać dystrybucję.

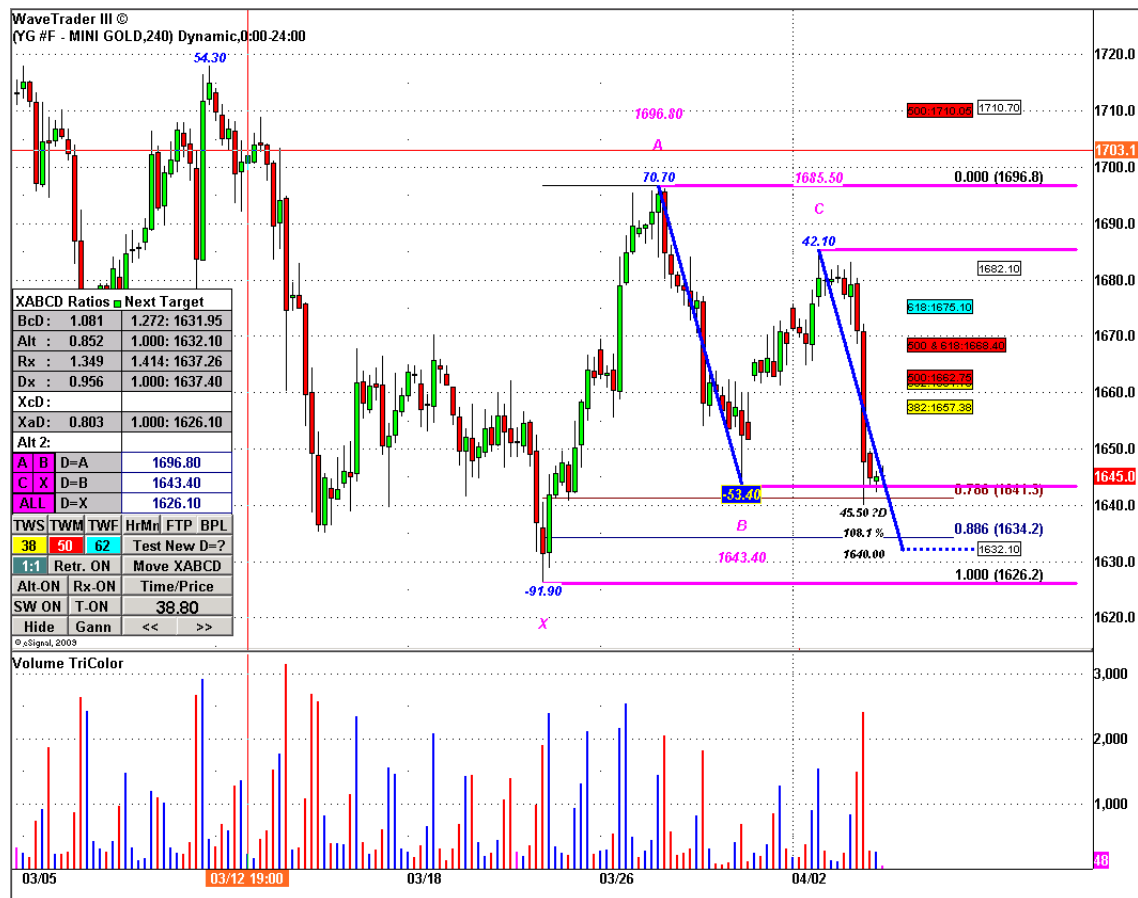
Zwolennicy fal mogą dopatrywać się układów pro-wzrostowych.

Wsparcie z grudnia jest omówione w analizie

<http://geometriarynku.wordpress.com/2011/12/30/gold-na-koniec-roku/>

Złamanie 1626, to potencjalny test okolic poprzedniego Bara akumulacyjnego.

Złamanie 1522, to spore kłopoty dla zwolenników tego kruszcu.



Jeśli rynek będzie respektował ten poziom i zmieni trend np. na 15 min, to można szukać układów potwierdzających.

