

ES 17.04.2012

Na ostatniej mojej prezentacji na AT DAY we Wrocławiu 31.03.2012 pokazałem wykres obrazujący potencjalną symetrię ceny dla ostatniego szczytu na ES.



Oprócz tego wykresu pojawił się potencjalny punkt zwrotny na bazie symetrii czasowych wypadający na SPX na 2-3 .04. 2012.



Na bazie uproszczonego podejścia do czasu wskazywałem na istotność 29.03.2012

27.03.2012

Ostatni punkt zwrotny 22-24.03 wpisuje się w denko z piątku. Kolejny to 29.03.

<http://geometriarynku.wordpress.com/2012/03/27/27-03-2012/>

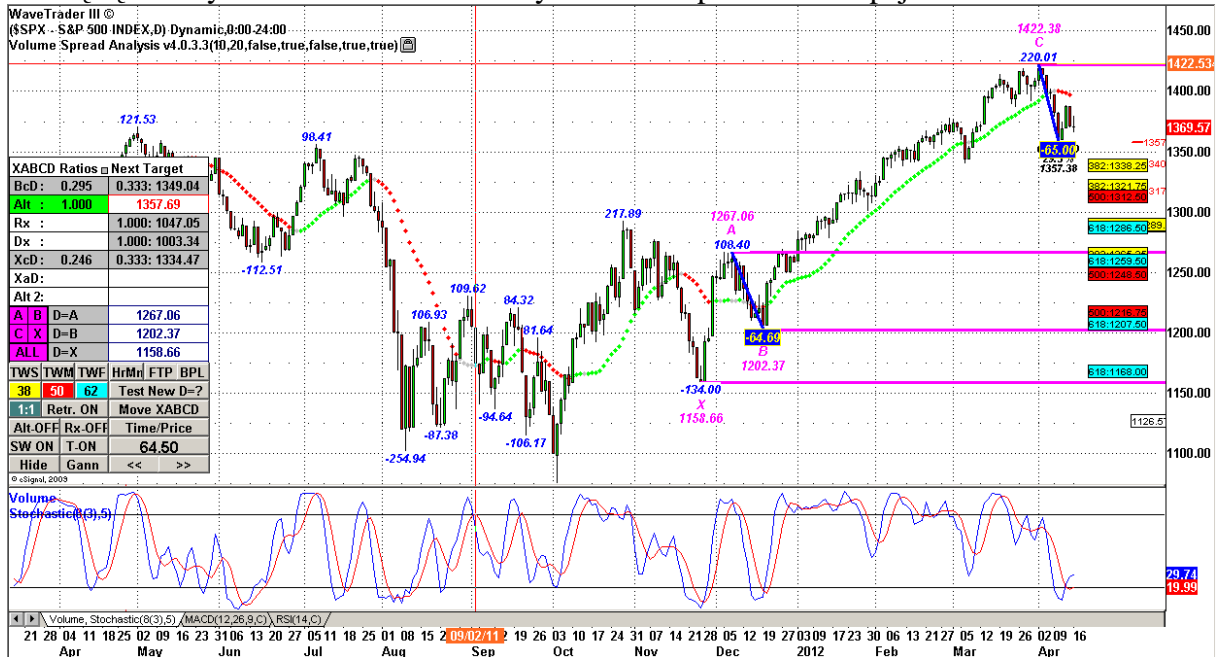
Ta symetria zadziałała idealnie dla kontraktów na ES. Szczyt dla SPX był 2.04.2012. Przypadkiem w zgodzie z wykresem powyżej ☺.



Popatrzmy na mniejsze swingi i gdzie jesteśmy obecnie.

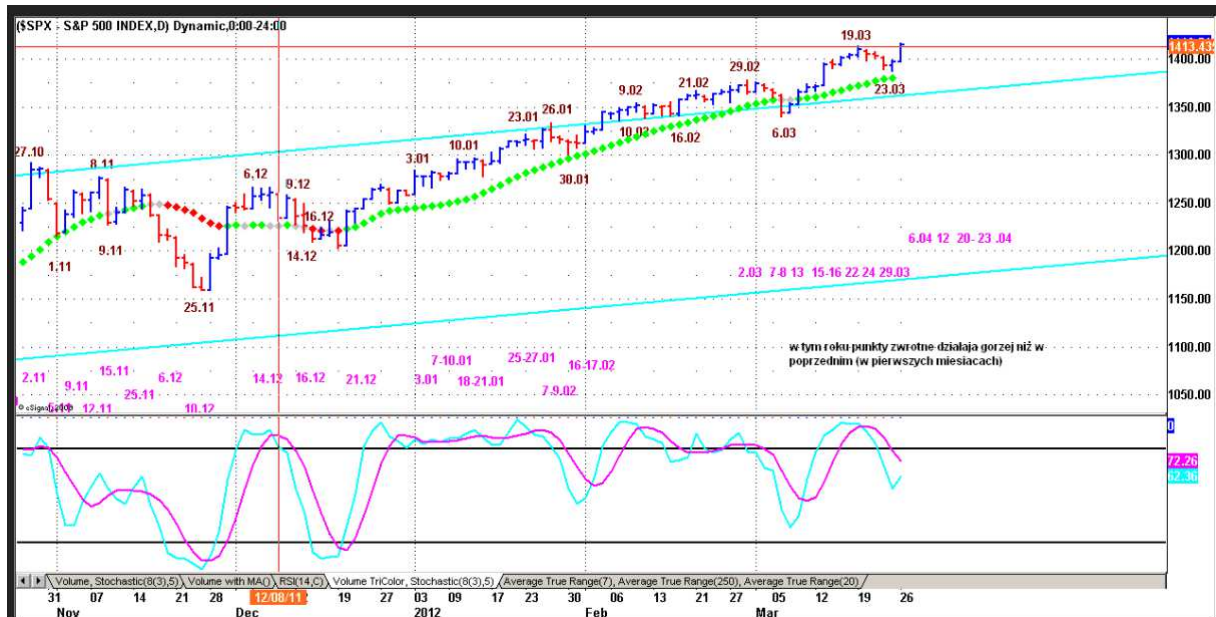
Poniżej SPX, ale pamiętajmy o opcjach w piątek i gdzie sygnalizowałem poprzednią dystrybucję.

SM będą chciały moim zdaniem zakończyć ten okres profitem na opcjach.



Matryca, która ładnie pokazała ostatni dołek na ES – 12.04. pozostawia nam przestrzeń do Księżyca i opcji, czyli przełomu tygodnia. Tyle w krótkim terminie, bo w trochę dłuższym wpadamy w kolejne symetrie długoterminowe 24-27.04, a wtedy to i FED i wyniki AAPL.

http://geometriarynku.files.wordpress.com/2012/03/mie-2012-03-27_093857.png



Wracając do symetrii na SPX, to pod względem wolumenu na poprzednich dołkach (12.04) widzimy CAB-a, który wymaga potwierdzenia testem pokazującym brak presji podaży. Ewentualne przełamanie na wolumenie świadczącym o sile podaży, może zmienić mój pogląd na akumulacyjny charakter ostatnich denek (początek akumulacji w nomenklaturze VSA). W tym przypadku oczywiście re-akumulacji, po dystrybucji sygnalizowanej w marcu, której kulminacja miała miejsce przy wygasaniu opcji.

Jesteśmy po pierwszym szkoleniu z VSA.

Proszę o opinie osoby biorące udział i informację zwrotną dla mnie – czy teraz spojrzenie na wykres i prezentowane układy stają się jasne.

Obecnie ładnie by się ułożyło ...

