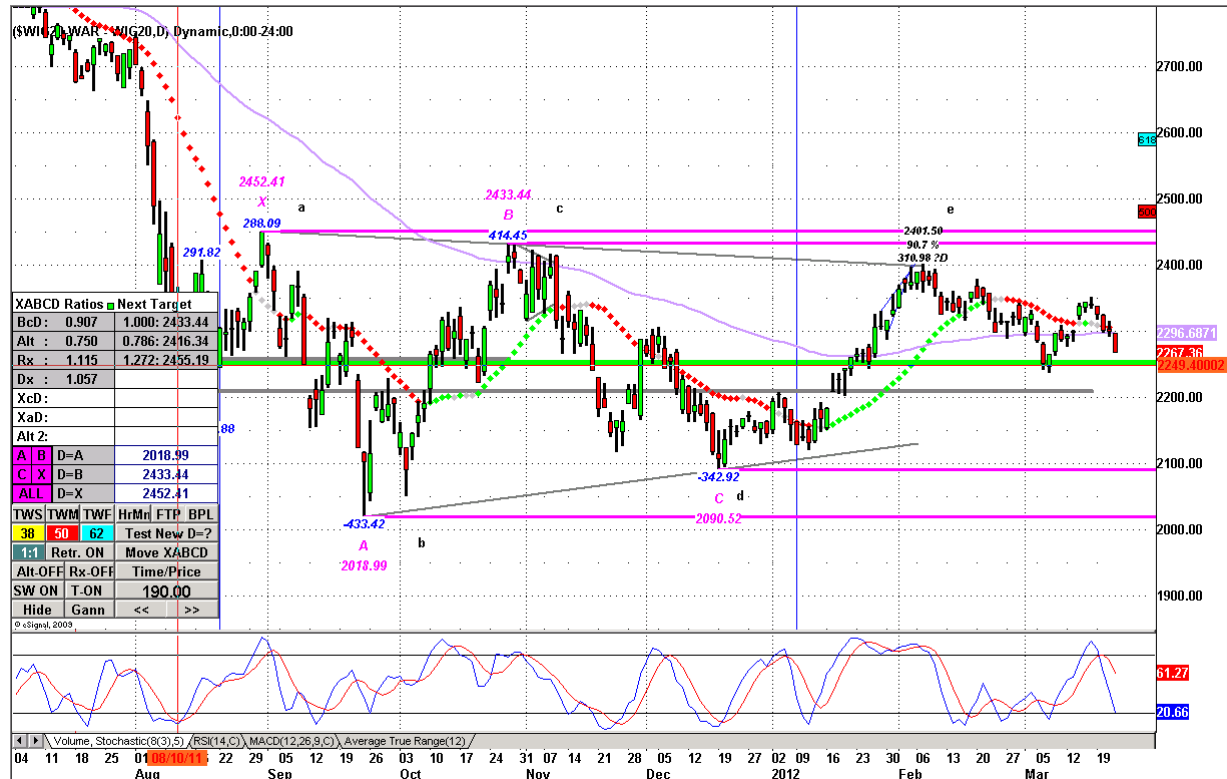


Wig 20 – 22.03.2012

Jeśli na naszym rynku to z czym mieliśmy ostatnio do czynienia nie jest trójkątem – koniec potencjalnej nogi e pokazywałem w adekwatnym czasie, to lada moment powinno dojść do odrotu w kierunku wzrostów.



W takiej sytuacji dołek z 7.03.2012 powinien być utrzymany, a idealnym poziomem do odrotu powinno być 2260 dla WIG20.

Jest to nasz kolejny znak weryfikujący dalsze możliwości. Rynek sam odpowie. Geometrie poniżej.

