

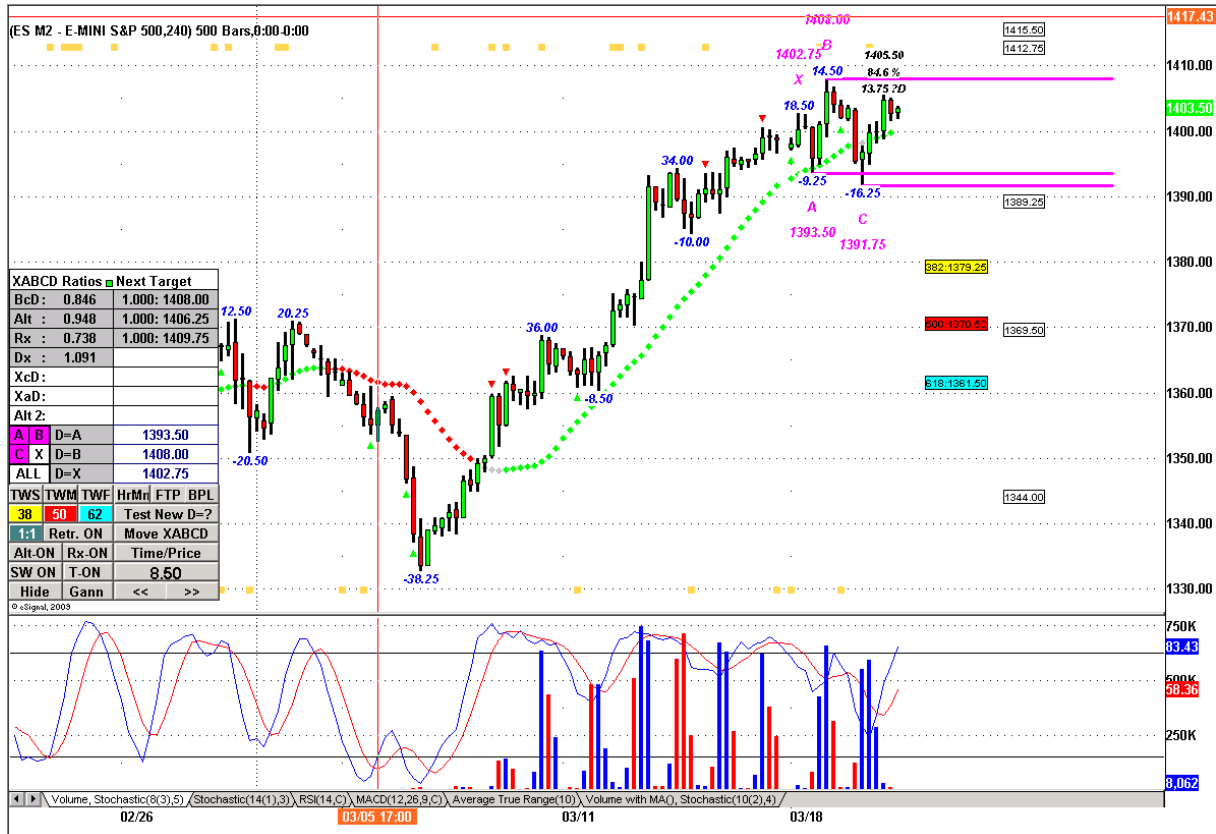
ES 22.03.2012

Wtorek przyniósł potwierdzenie No demand, ale zamknięcie wysokie, wolumen nie pokazuje presji podaży. Równie dobrze można to uznać za Test.

Patrząc na geometrię i PA mamy tu jednak złamanie trendu w ostatnim swingu i O/B.

Co najmniej jest to korekta wyższego rzędu.

Jeśli szczyt teraz nie zostanie ponowiony (mamy blisko ret 88,6) to są szanse na co najmniej 1:1 DD, lub 1:1 wyższego stopnia.



To było w dniu wczorajszym.
Pierwszy target mamy.

a na AAPL to nie wygląda tak jednoznacznie, choć przypomina oczekiwany potencjalny Upthrust (spred trochę za mały, a wolumen niski) Nie jest to też test, bo mamy nowy szczyt. Wymowa bara jest negatywna, ale wymaga potwierdzenia w dzisiejszej akcji. Sytuacja ta ma miejsce po Buying climax (sygnał słabości) w niedalekim tle.

