

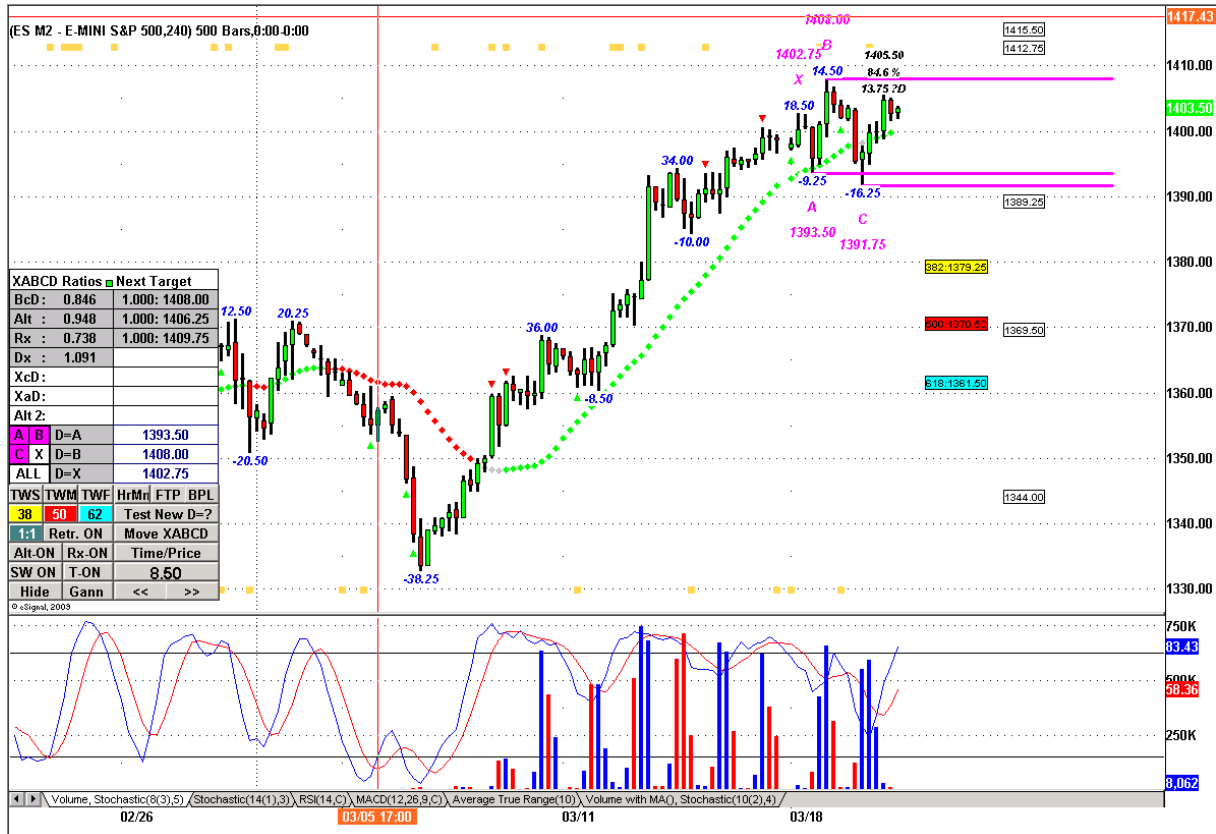
ES 21.03.2012

Wtorek przyniósł potwierdzenie No demand, ale zamknięcie wysokie, wolumen nie pokazuje presji podaży. Równie dobrze można to uznać za Test.

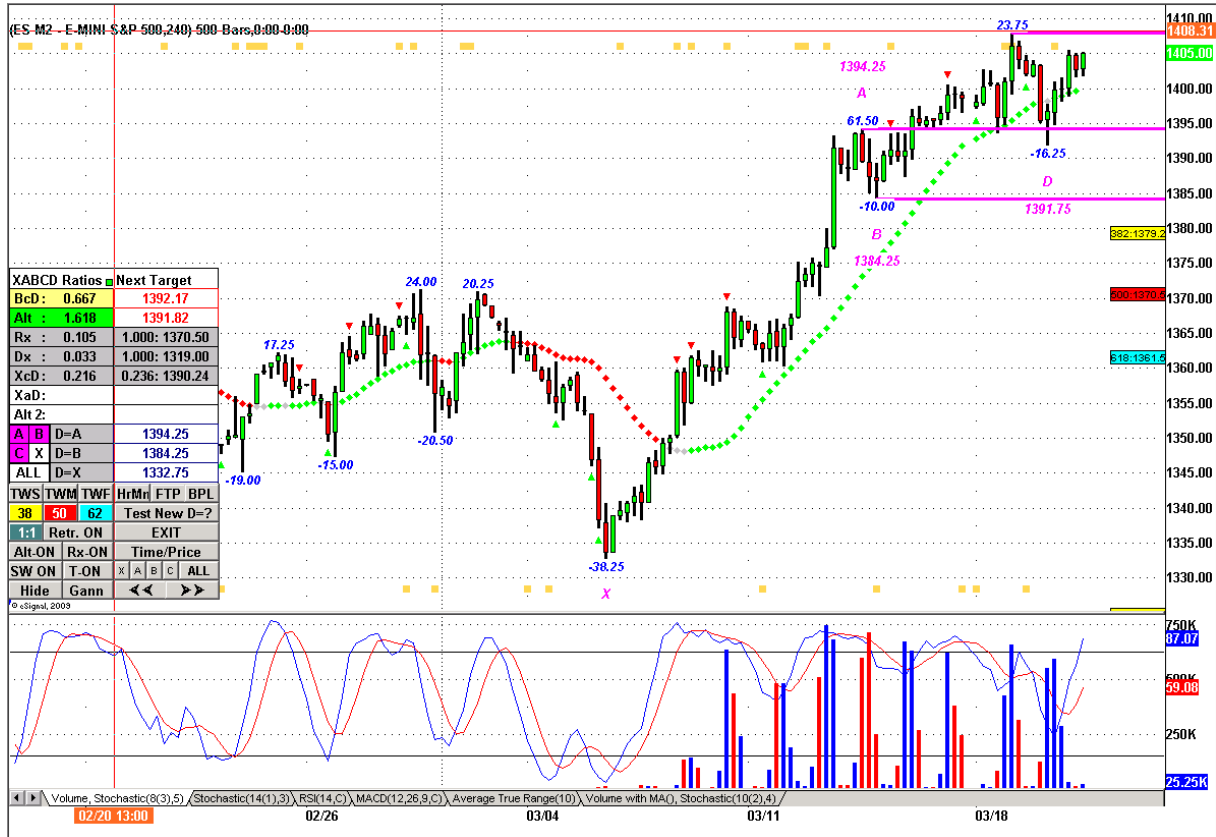
Patrząc na geometrię i PA mamy tu jednak złamanie trendu w ostatnim swingu i O/B.

Co najmniej jest to korekta wyższego rzędu.

Jeśli szczyt teraz nie zostanie ponowiony (mamy blisko ret 88,6) to są szanse na co najmniej 1:1 DD, lub 1:1 wyższego stopnia.



Dotek wtorkowy



XABCD Ratios		Next Target				
BcD :	0.667	1392.17				
Alt :	1.618	1391.82				
Rx :	0.105	1.000: 1370.50				
Dx :	0.033	1.000: 1319.00				
XcD :	0.216	0.236: 1390.24				
XaD:						
Alt Z:						
A B	D=A	1394.25				
C X	D=B	1384.25				
ALL	D=X	1332.75				
TWS	TWM	TWF	HrMn	FTP	BPL	
38	50	62	Test New D=?			
1:1	Retr.	ON	EXIT			
Alt-ON	Rx-ON	Time/Price				
SW-ON	T-ON	x	A	B	C	ALL
Hide	Gann	<<	>>			