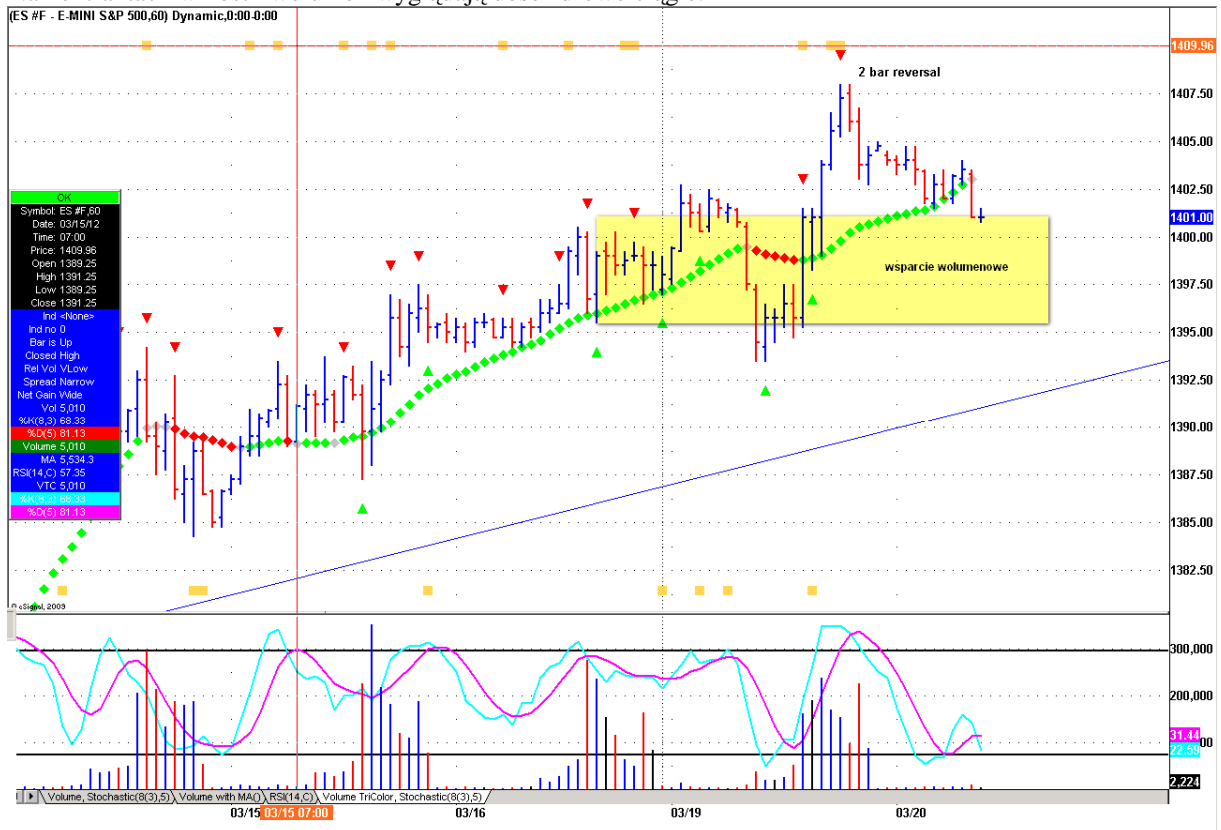


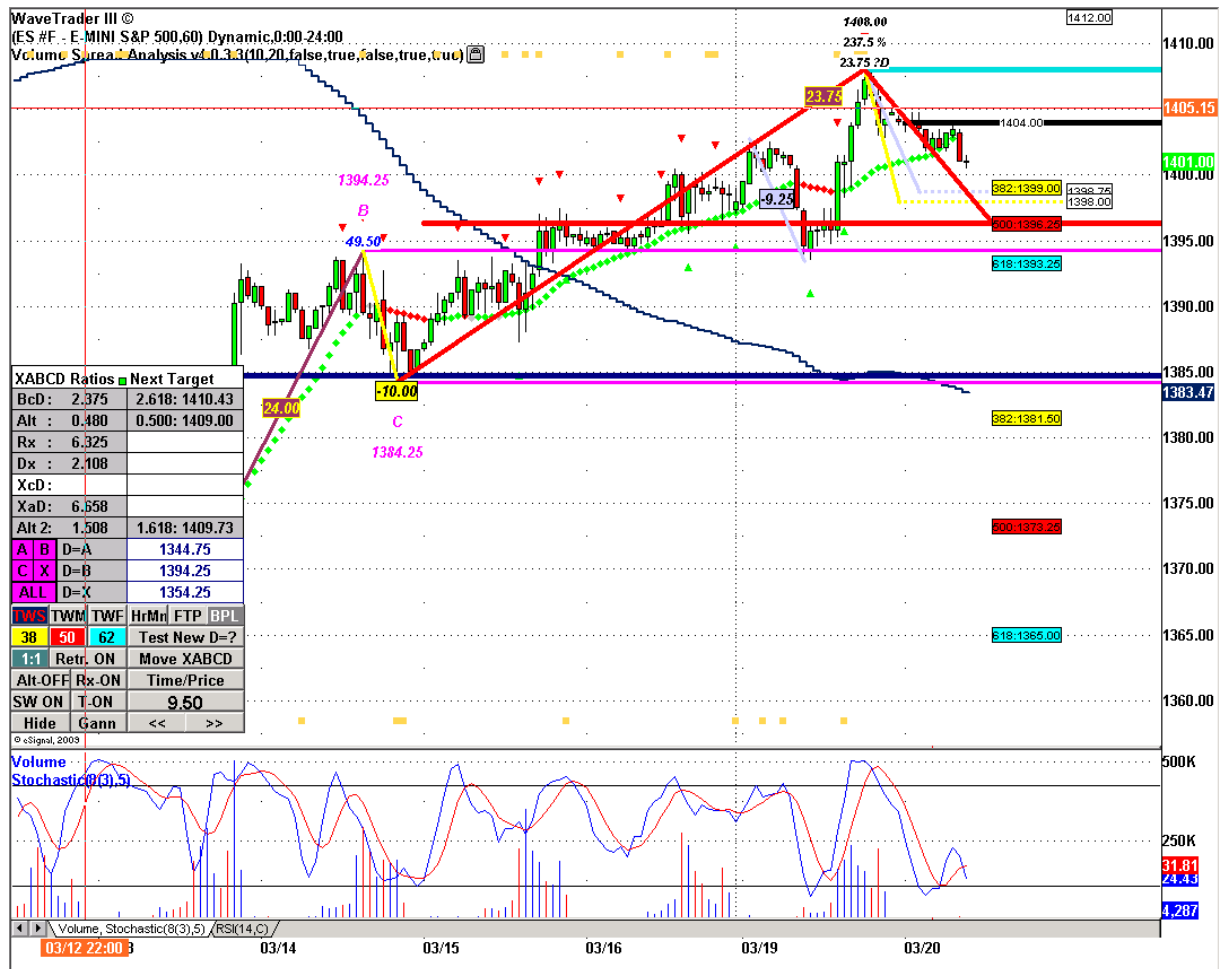
ES 20.03.2012

Poniedziałek nie przyniósł przysłowiowego rozstrzygnięcia.

Na SPX mamy świecę wzrostową sugerującą potencjalny – No demand. Potwierdzenie wymagane.

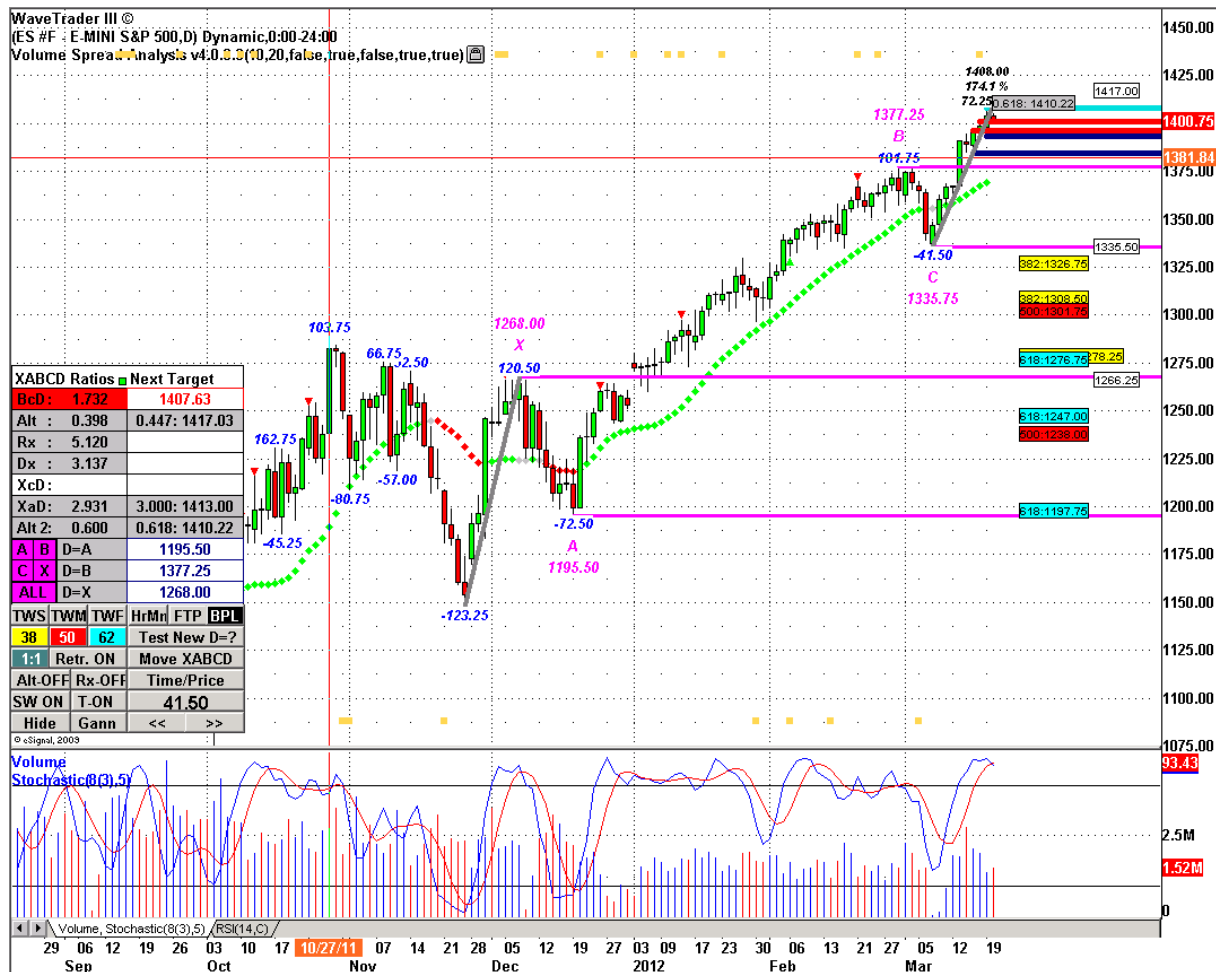
Na kontraktach wzrost i wolumen wyglądają dość zdrowo ciągle.





Jak widać poziomy się powtarzają. Dopiero handel poniżej nich da sygnał do potencjalnej akcji sprzedażowej. Ostatni potencjalny punkt zwrotny mieliśmy 15-16 marca – nieskuteczny. Kolejny to 22-24 marca wpisujący się w przesilenie wiosenne.

Potencjalny opór to 1410 dla ES.



Na Nasdaq mamy oczekiwany wzrost (po piątkowym teście) na małym wolumenie, sugerującym no demand (potrzeba potwierdzenia). Tu główny składnik APPLE pokazał coś w formie testu (piątek). W tle potencjalna dystrybucja, ale przydałoby się potwierdzenie w formie Upthrust. Poniedziałek, to wzrost nie generujący jeszcze tego układu.

Co dalej ?

Dla szerokiego rynku ważny poniedziałek, potencjalny test lub shakeout wzmocni byki.

Trzeba uważnie obserwować wolumen.

Nagły wzrost na dużym wolumenie potwierdzi nieczne zamiary wrzucenia inwestorów w pułapkę.

Żadne z tych zdarzeń nie nastąpiło w poniedziałek pozostawiając dalej otwarte spojrzenie w oczekiwaniu na kolejne sygnały.

Trend jest wzrostowy i trwa zwykle dłużej niż większość sądzi...

Trzeba czekać na jaśniejsze znaki.