

ES 29.02.2012

Potencjalne punkty zwrotne na marzec

2 matryca

7 – matryca

13 – matryca

15,16 – matryca, opcje

22 Księżyc

24 (sobota) matryca

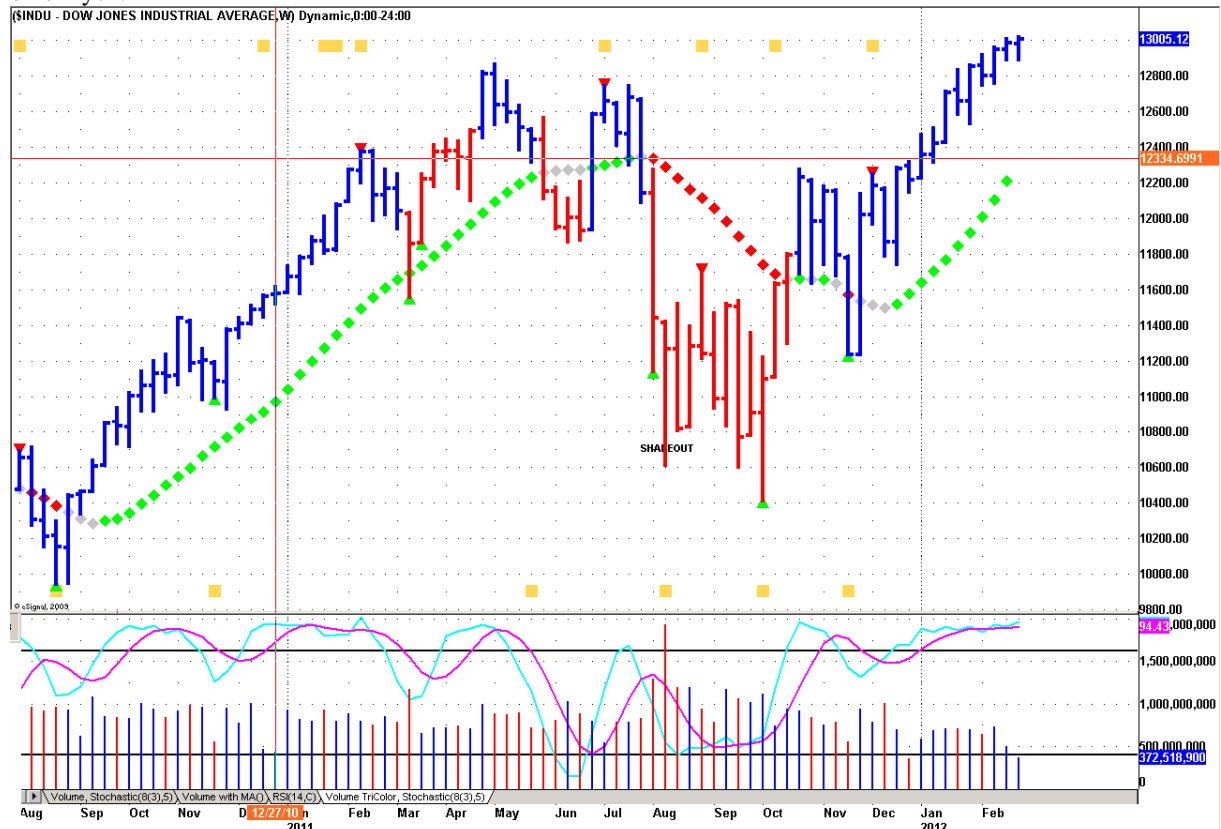
29 matryca

Dwa punkty 7,8 i 15,16 wyglądają mocno – oczywiście popatrzymy tam na symetrie.

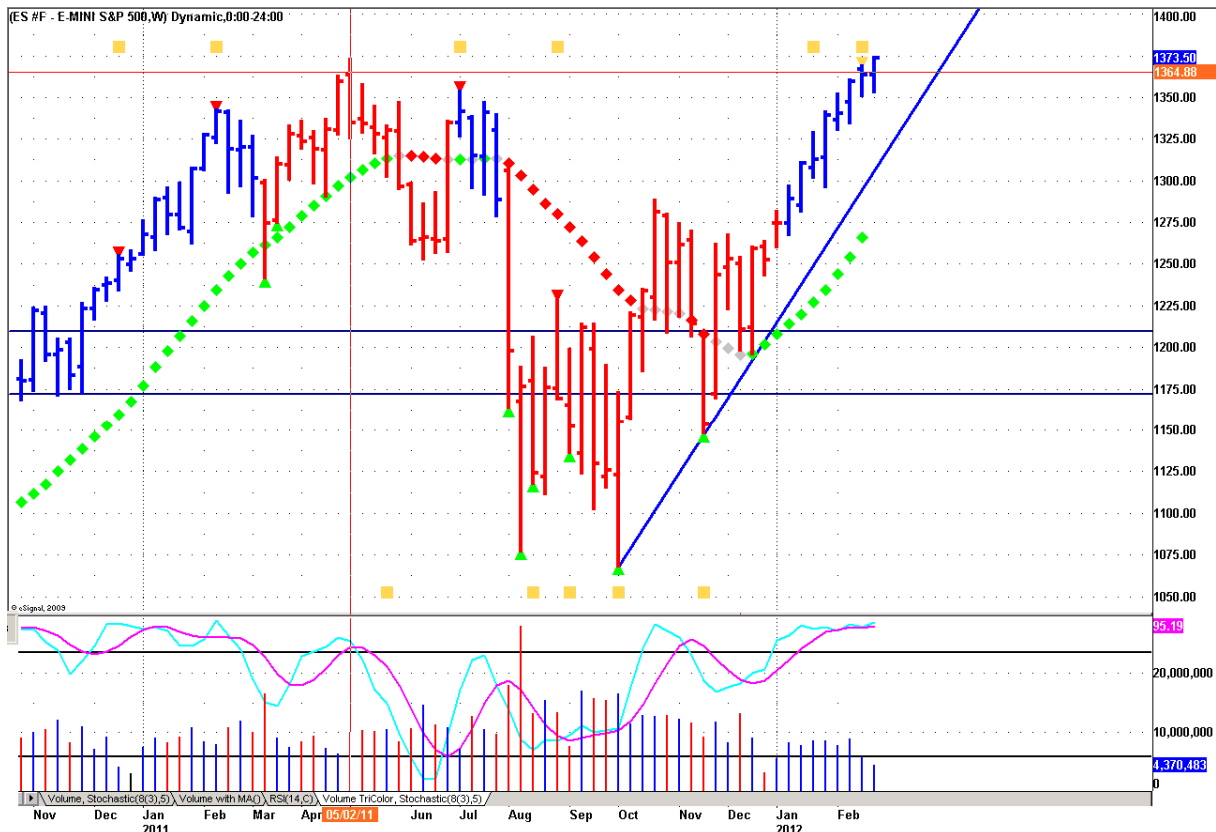
Trzeba jasno powiedzieć, że w obecnym wzroście kiepsko działają PPZ – potencjalne punkty zwrotne.

By pokazać jaki charakter ma obecny wzrost, to pokażę historyczną analogię.

Tegorocznemu wzrostowi towarzyszy spadek wolumenu na tygodniach i zawężający się zakres wahań dziennych.



Na Es w tym roku mamy 8 tygodni z wyższymi zamknięciami. To jest najdłuższy tego typu wzrost od listopada 2003 (do stycznia 2004)



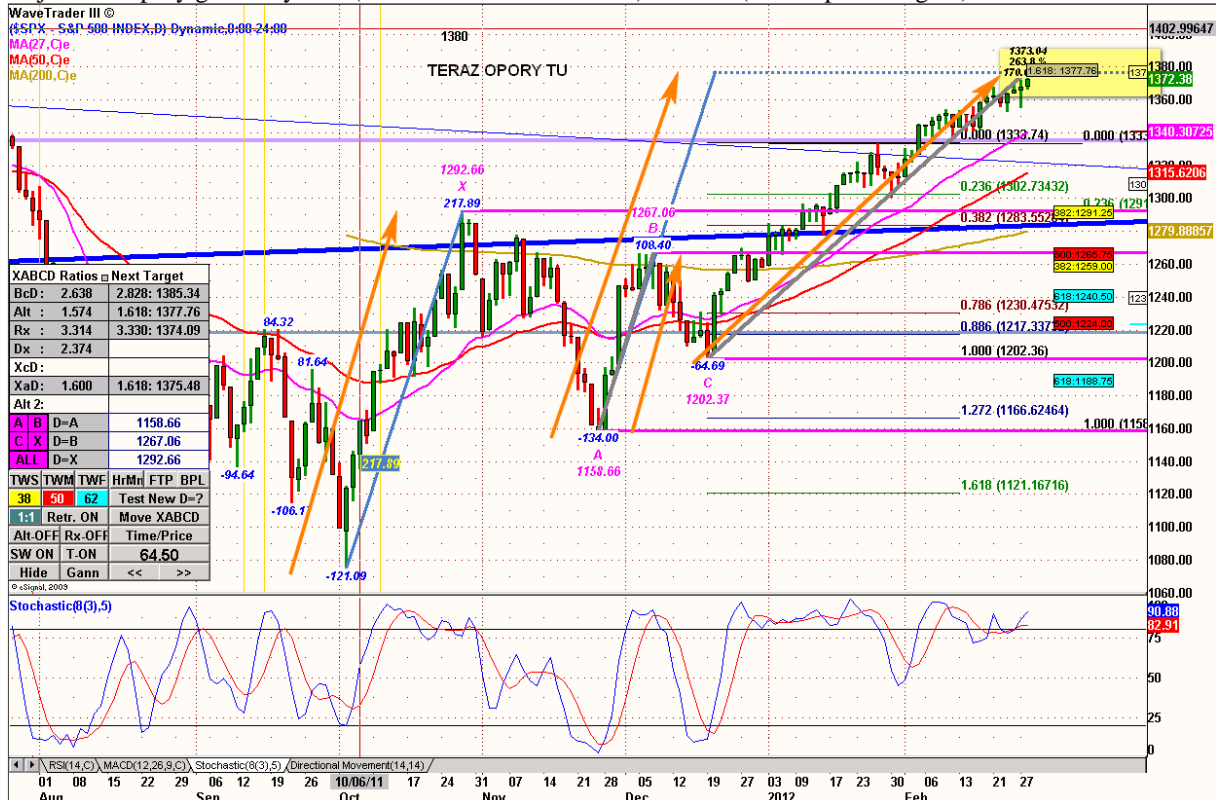
Mamy 27 wyższych zamknięć w ostatnich 38 dniach.

20 dniowy ATR spadł do 13,7 punktu , gdy na początku roku był 23,5.

W 2003-4 wzrosty trwały 43 dni, a ATR spadł do 11.

Przy próbie wygenerowania spadku każdego dnia rynek jest wspierany tym samym układem wolumenowym – 2 bar reversal.

Najbliższe opory geometryczne (w oczekiwaniu na LTRO) na SPX (z 2 stopni swingów) to okolice 1377



Na INDU kolejna dzienna świeca typu no demand. Wymaga potwierdzenia przez zamknięcie kolejnego dnia.

ES jest ponad ostatnimi szczytami

