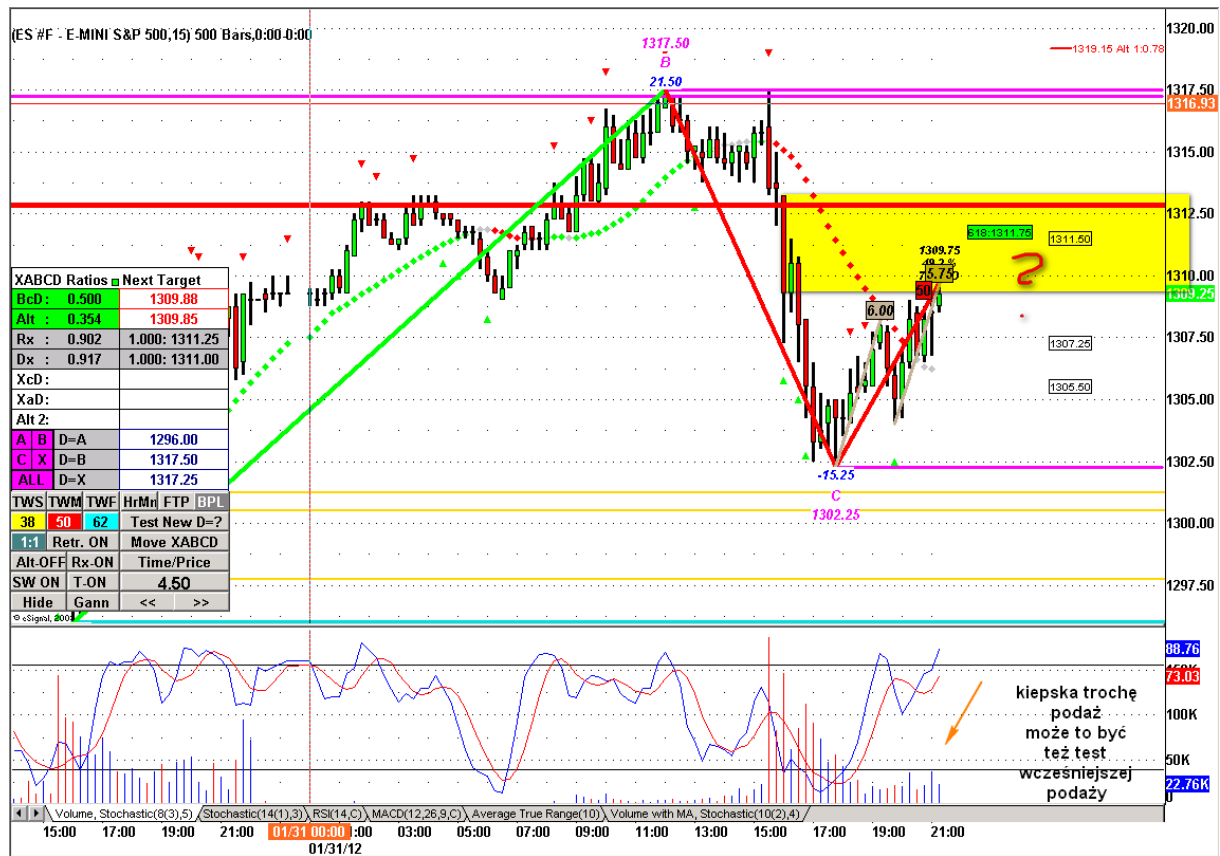


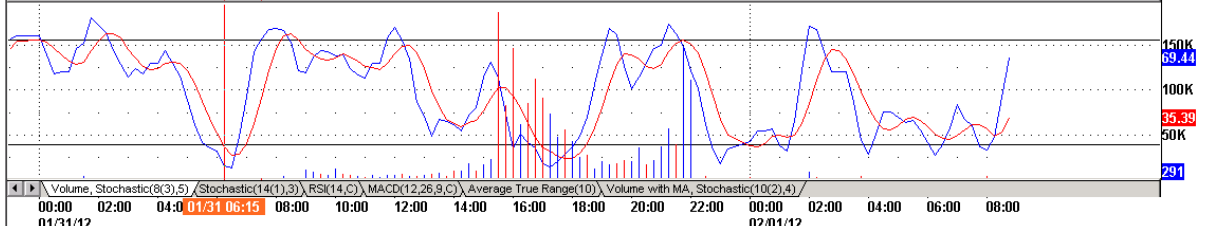
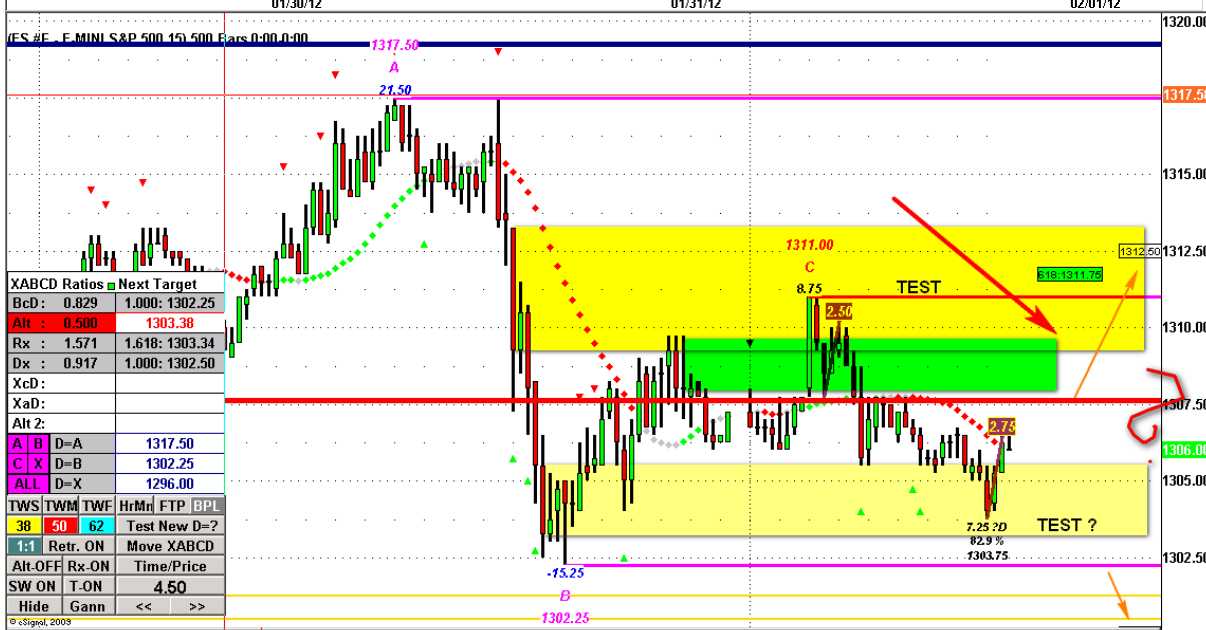
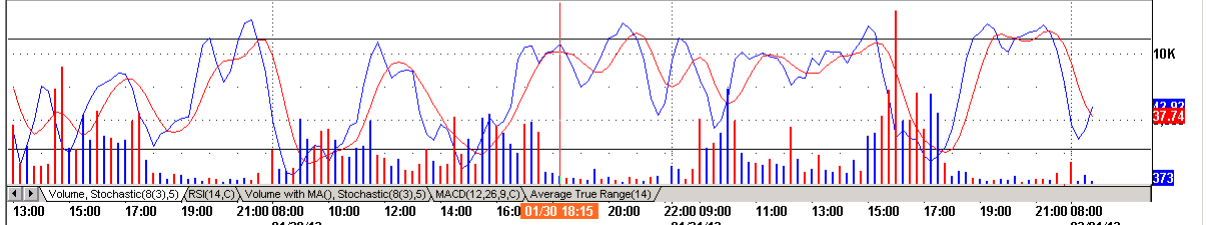
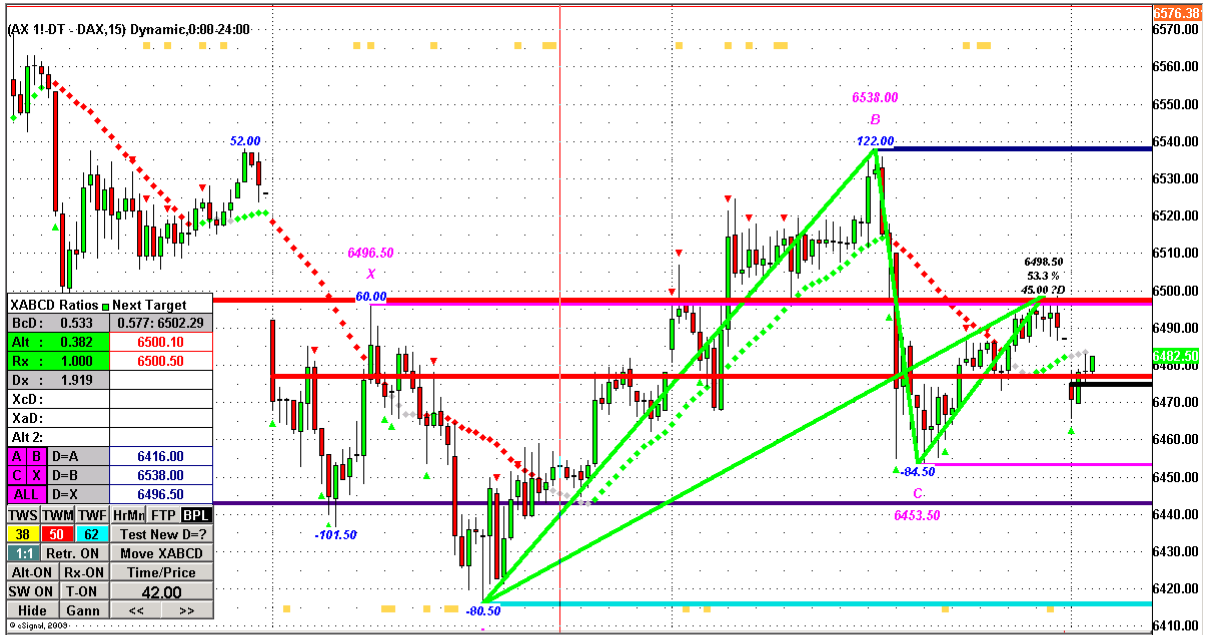
ES 1.02.2012

W dniu wczorajszym po złych danych mieliśmy sprzedaż do sellin climax stopującej wyprzedzą, po czym ruch korekcyjny do 1:1 DD z testem wolumenu inicjującego generującego sellin climax..

W nocy został rozbity 1:1 DD , ale w obszarze zakładanego testu wolumenowego (wczorajszy wykres).



Krótkoterminowo możliwe różne układy. Tu patrzyłbym na DAX-a. Tam w dniu wczorajszym mieliśmy wolumen stopujący misie.



Sytuacja jest niezbyt klarowna.

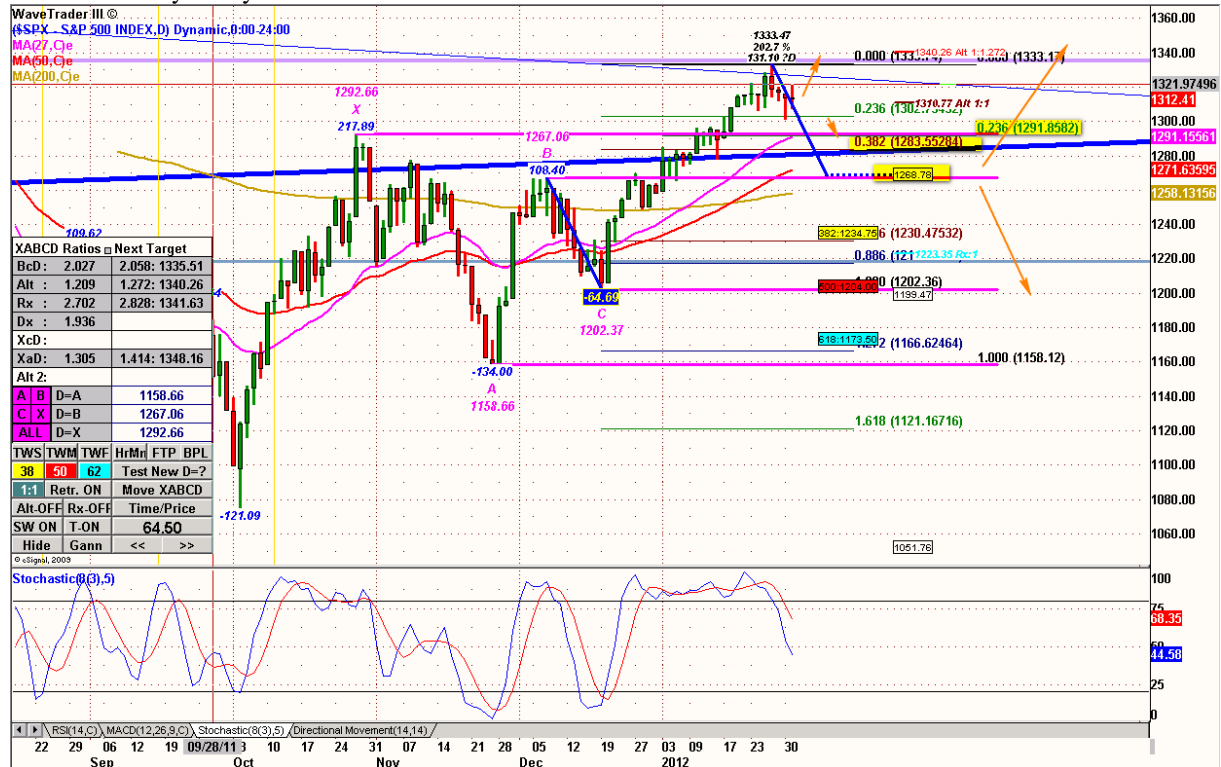
Wczorajsze zamknięcia nie potwierdzają testów z poprzedniego dnia, a wolumen wzrasta, co należy interpretować jako wzrost siły podaży.

3D swing jest do dołu.

Patrząc na strukturę TFE nie wykluczałbym ataku na szczyt przed większym spadkiem (SPX).

Złamanie dołków poniedziałkowych, to co najmniej spadki wyższego rzędu.

Możliwe układy na wykresie SPX



Najbliższe znaki drogowe na IH

