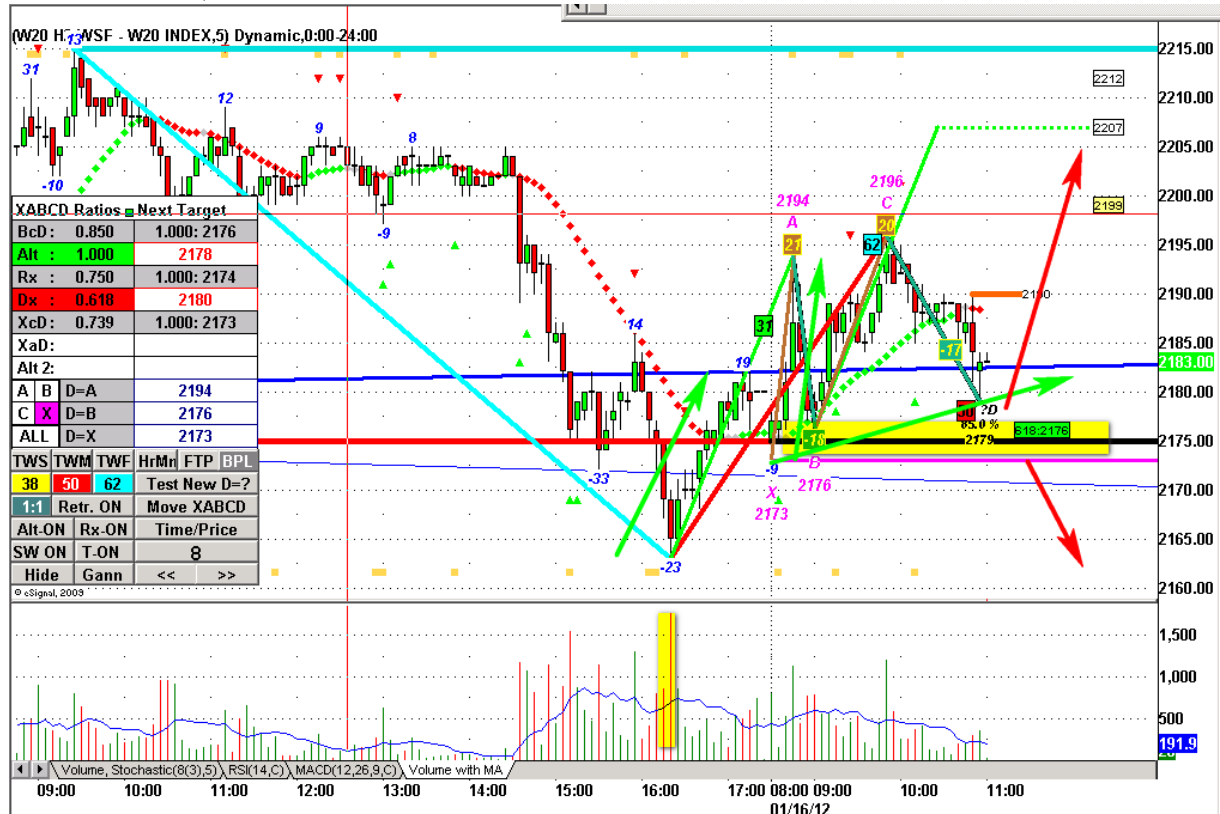
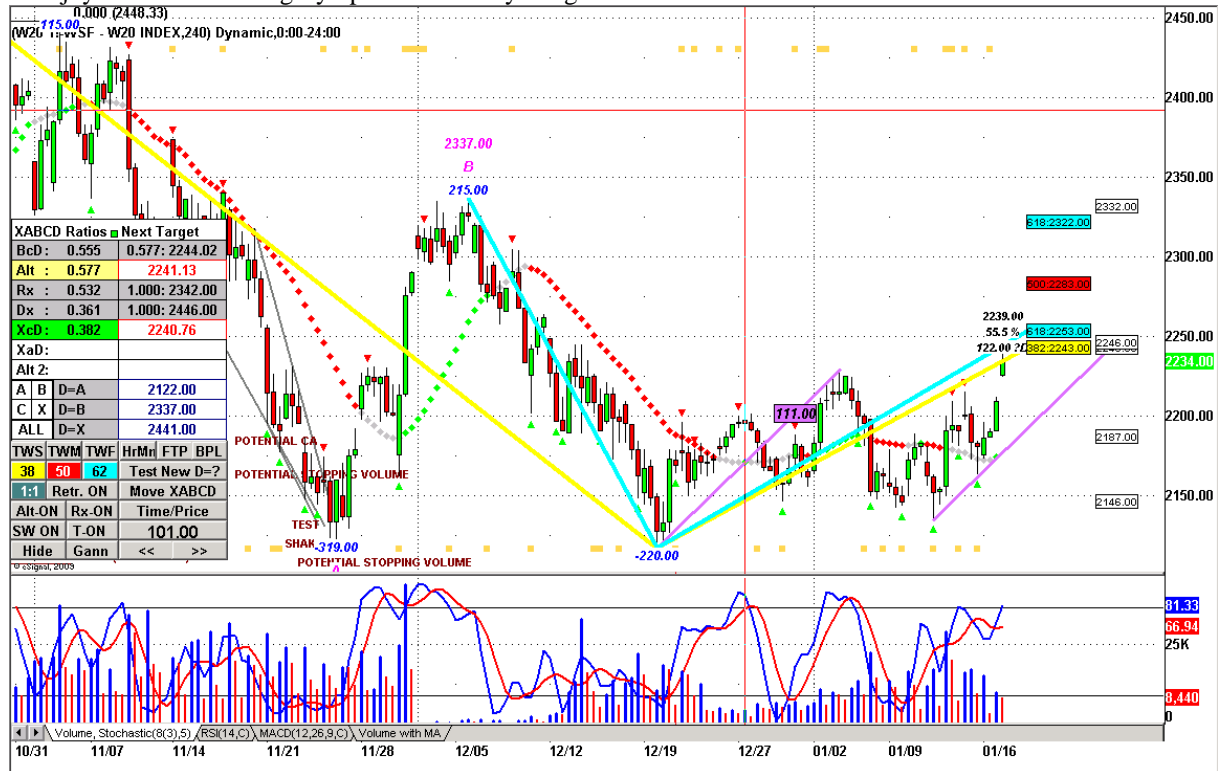
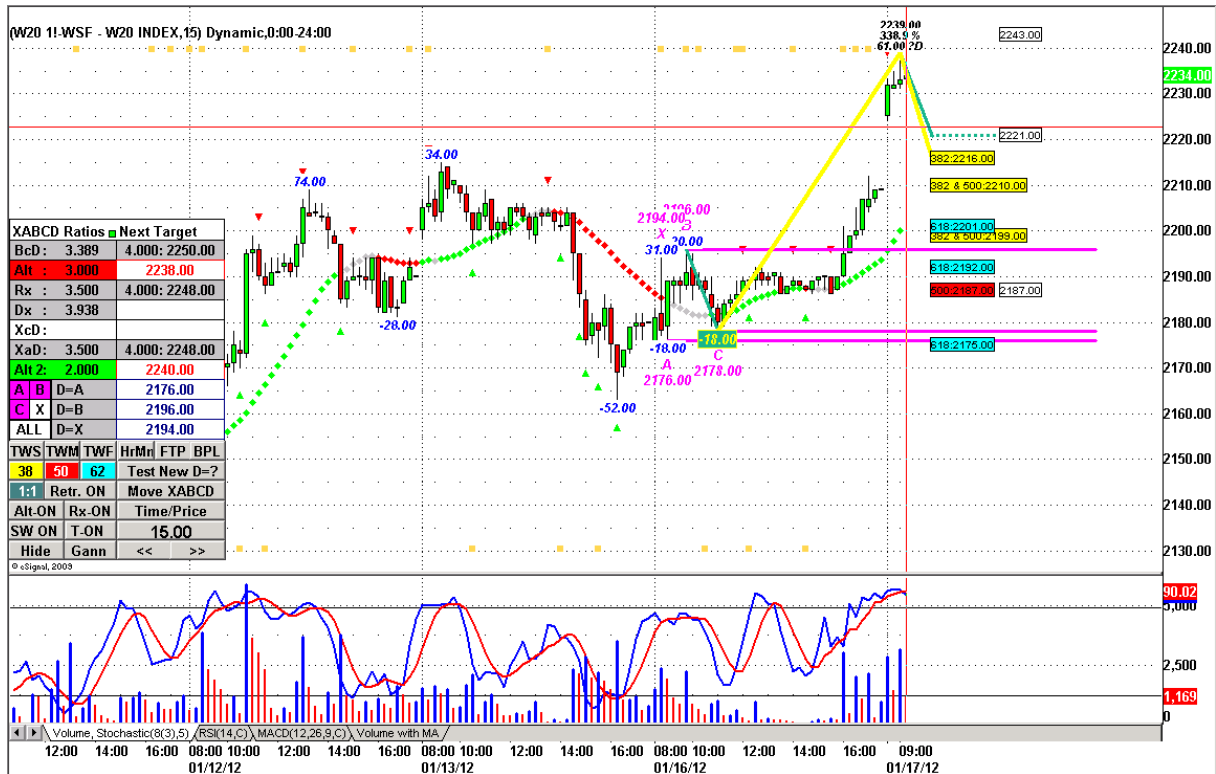


W poniedziałek mieliśmy punkt decyzyjny na 1:1 pędzącej do dołu (18)
 Kupno 2179 / stop 2175 – target strefa omawiana w niedzielę 2207.
 Przełamanie 2175, to sell.

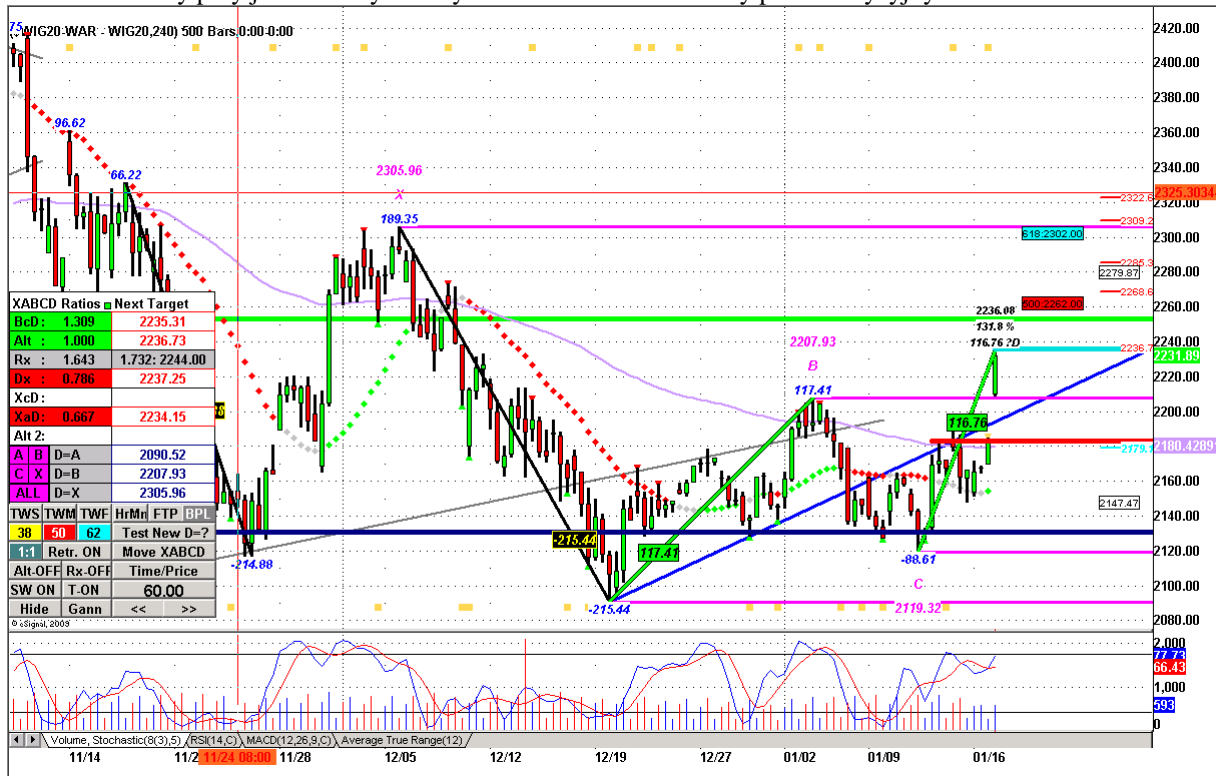


Jeszcze tego dnia target został naruszony.
 Kolejny dzień to luka do góry i patrzeć na wyższego 1:1 DD 2246

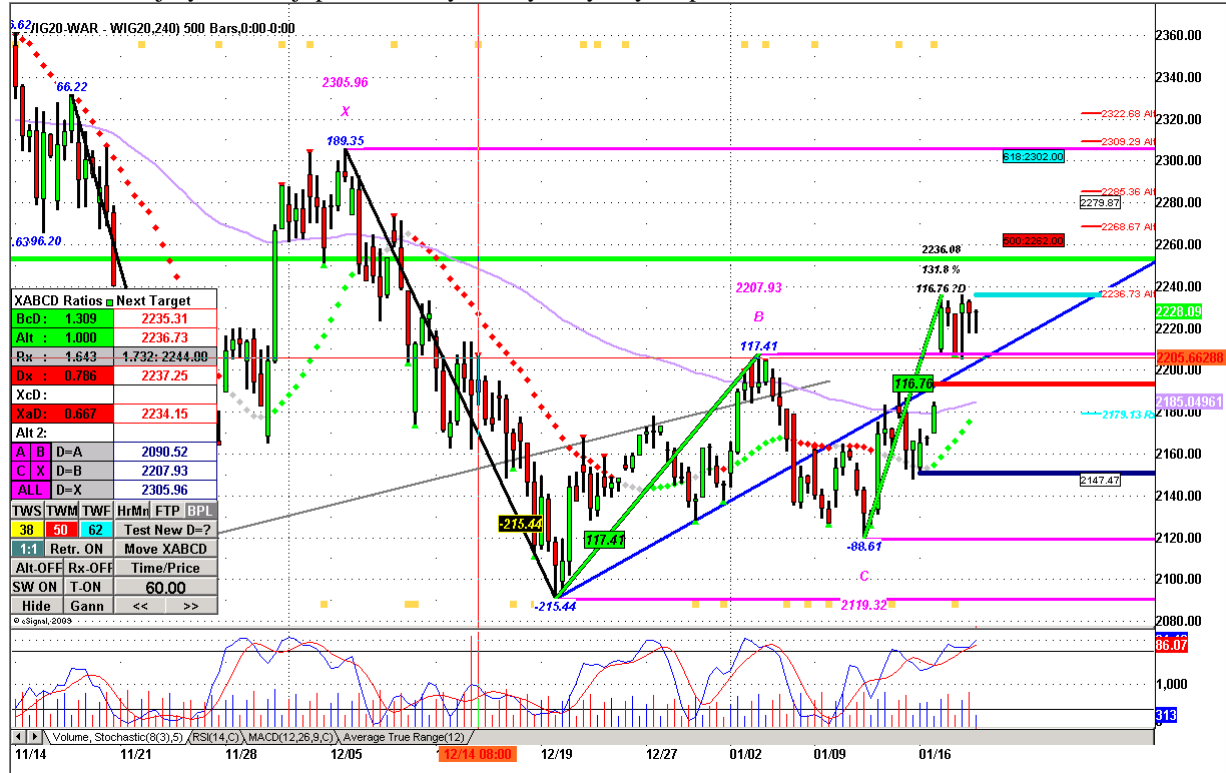




Został naruszony przy jednoczesnym utrzymaniu na WIG 20 - mamy punkt decyzyjny.



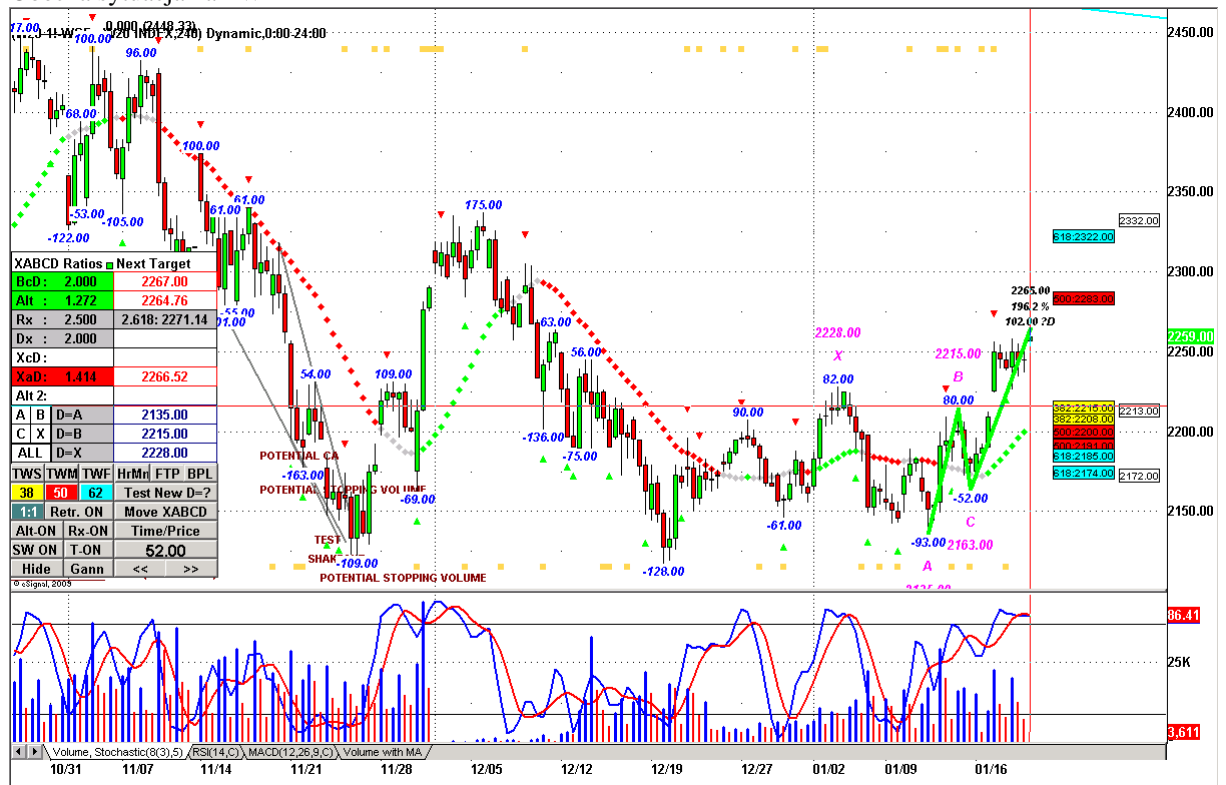
W dniu dzisiejszym do sesji podchodzimy z utrzymanym tym oporem.

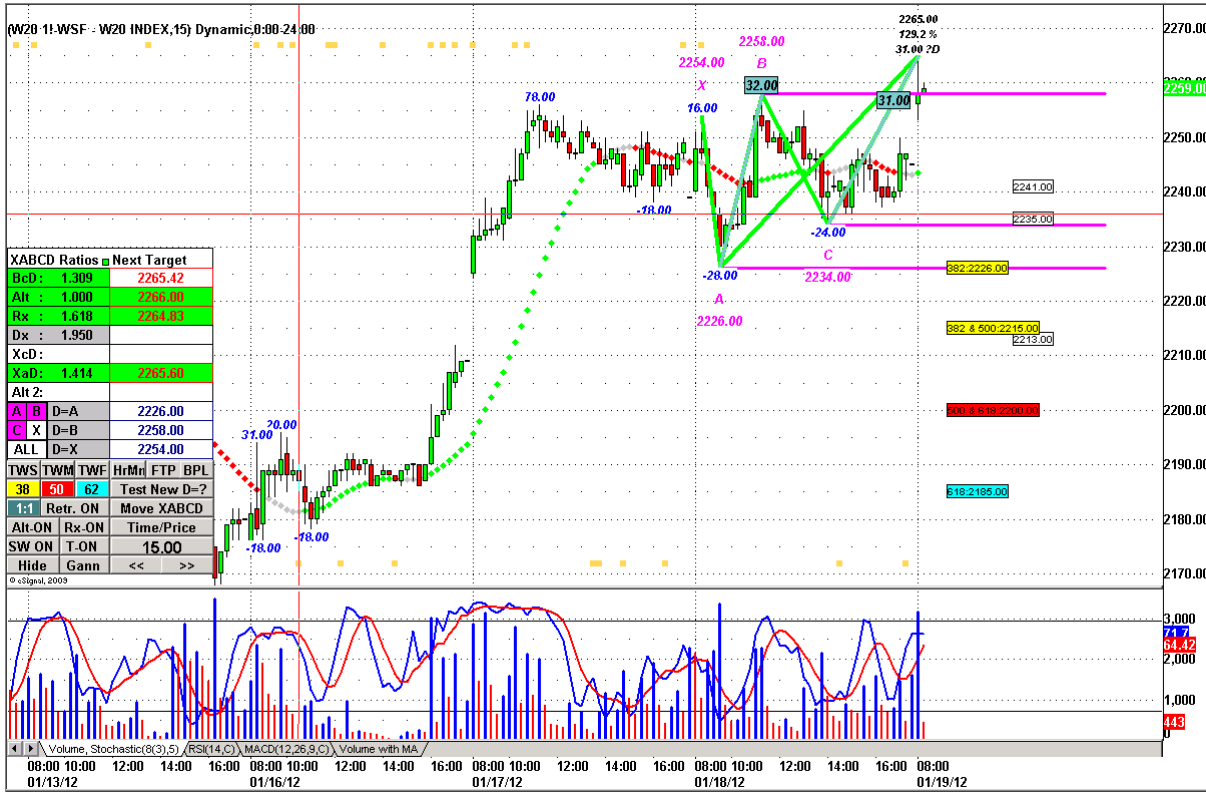


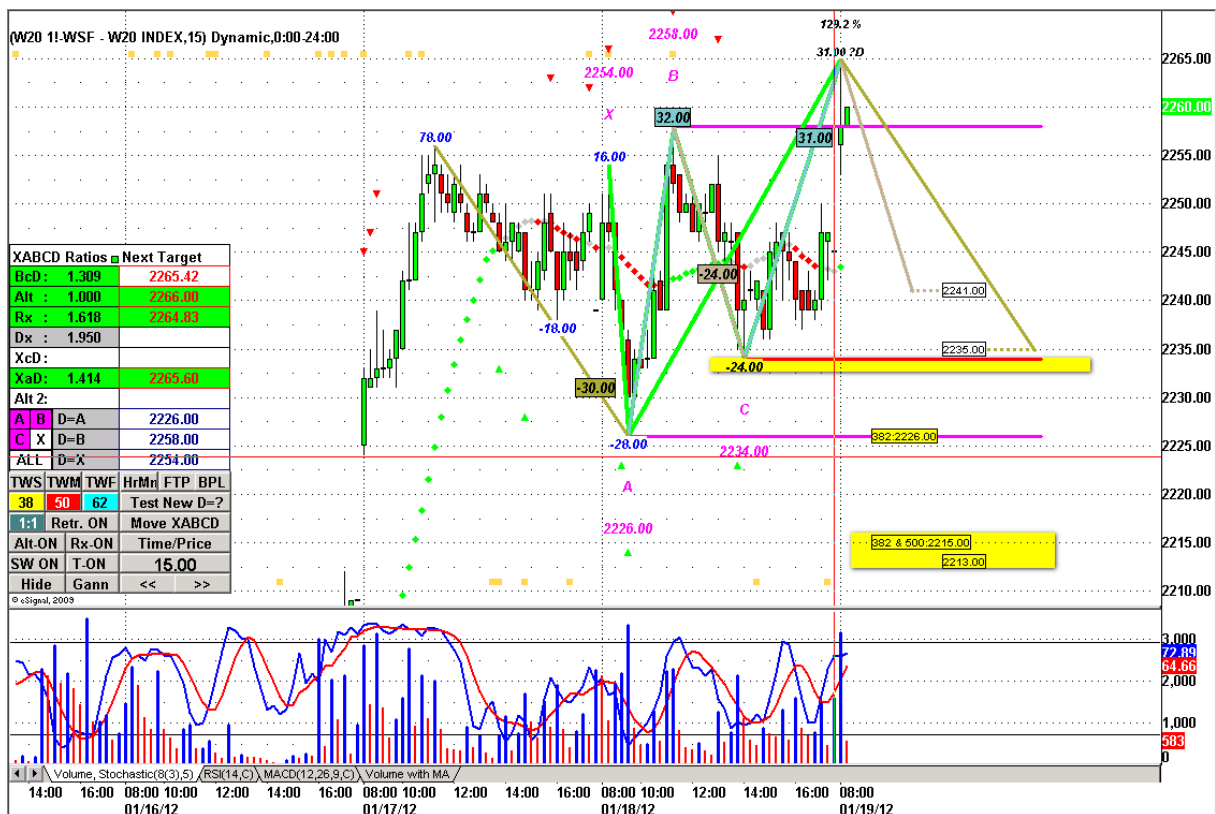
Wchodzimy w obszar symetrii czasowych wymienionych na początku stycznia.

<http://geometriarynku.wordpress.com/2012/01/05/styczen-w-kalendarzu/>

Obecna sytuacja na FW







Z racji wygasających opcji w piątek, długa strona będzie chciała dowieść wynik moim zdaniem. W USA rynki są w okolicach oporowych, ale widać presję na utrzymanie wyniku do piątku. Istotne opory geo. na SPX to okolice 1310.